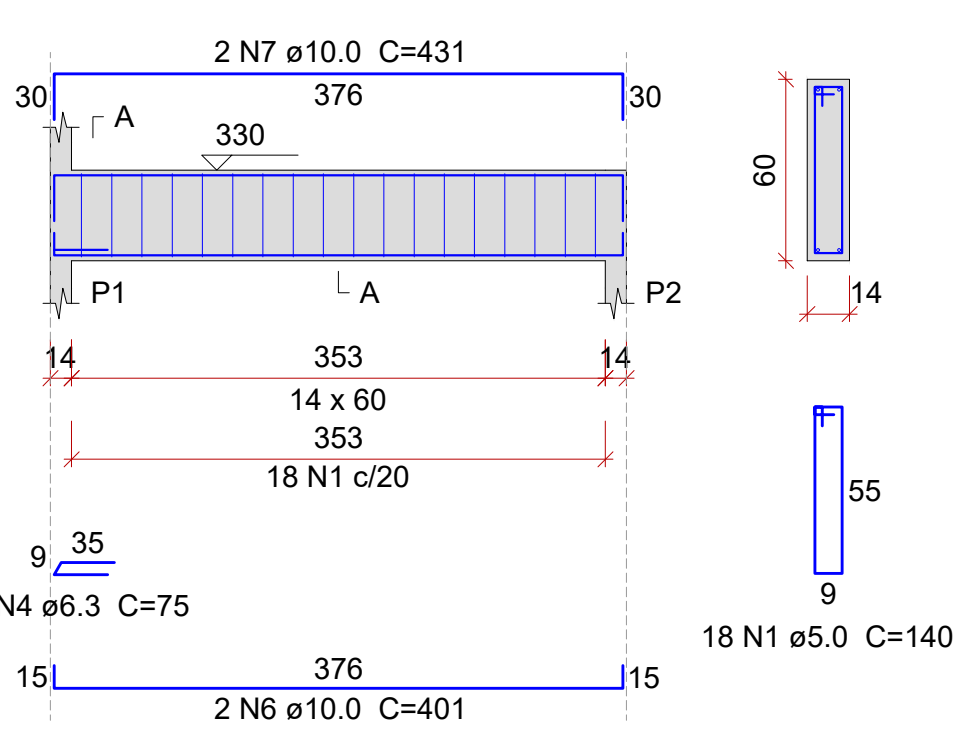
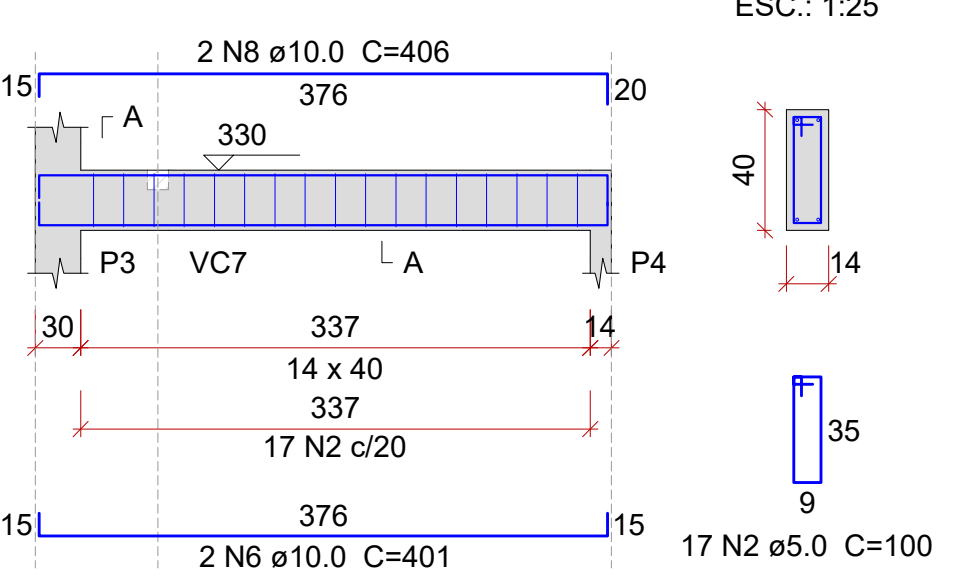


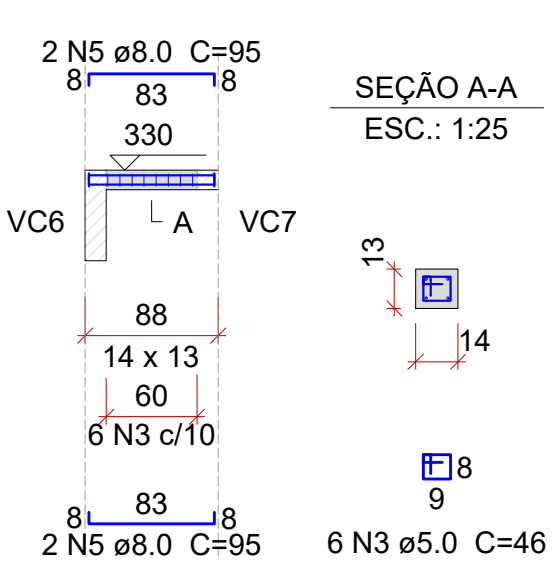
### VC1 (14 x 60)



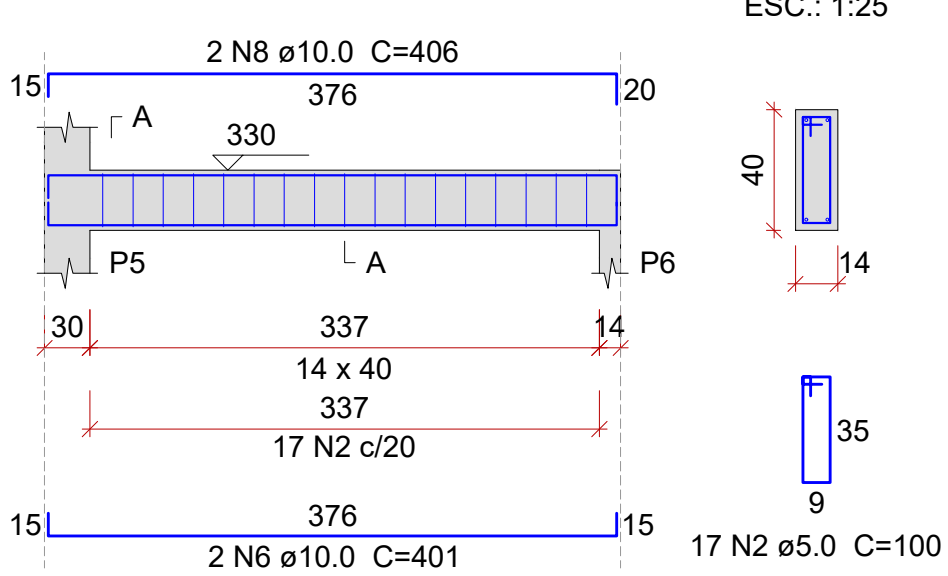
### VC2 (14 x 40)



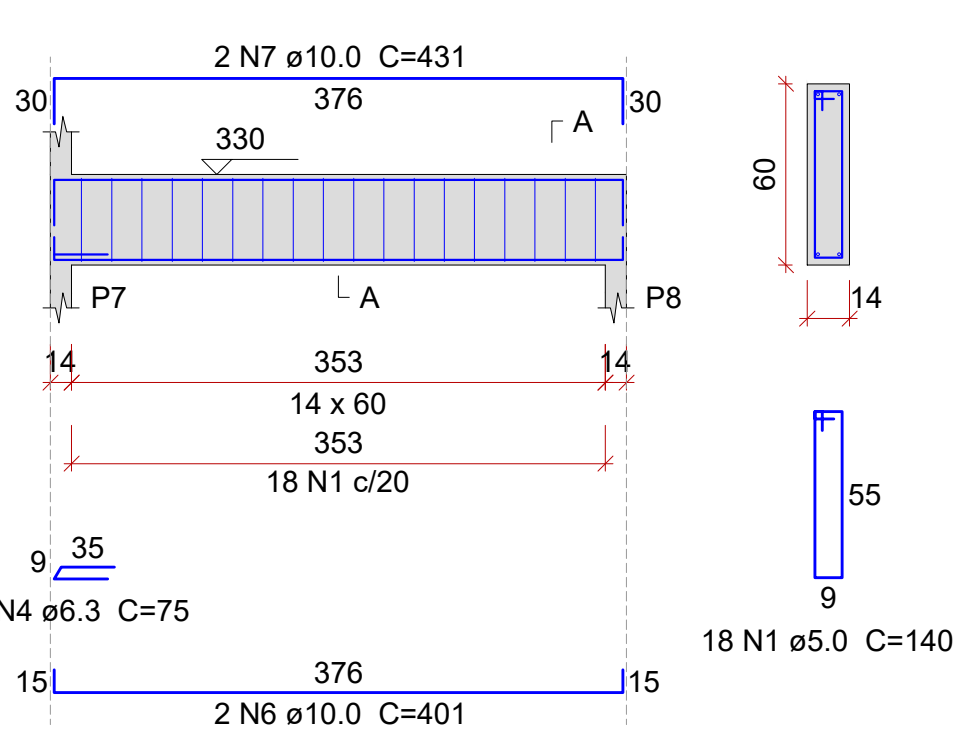
### VC3 (14 x 13)



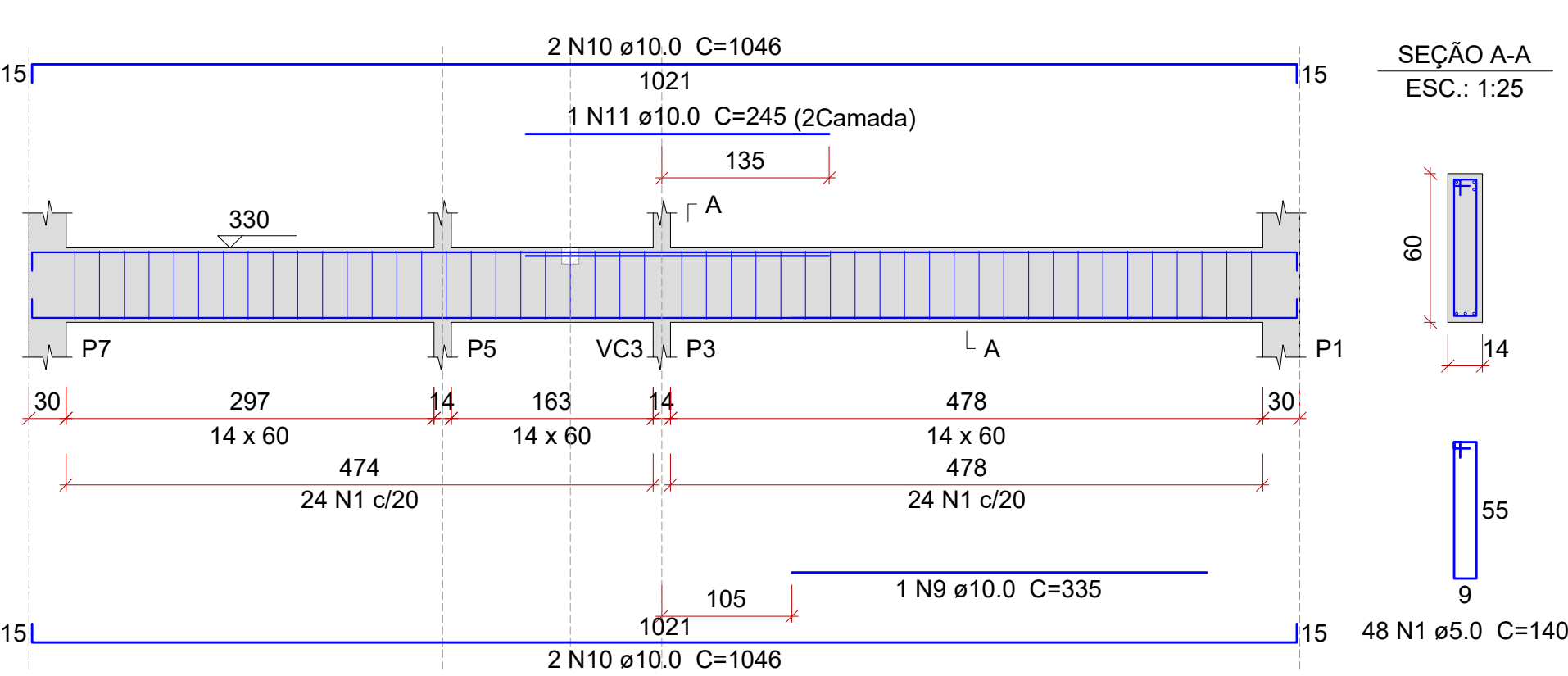
### VC4 (14 x 40)



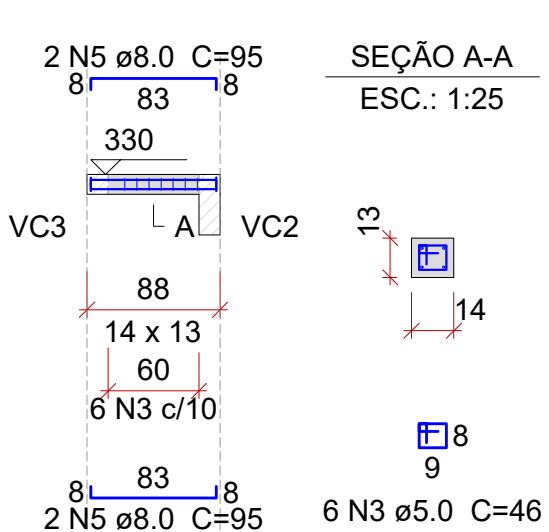
### VC5 (14 x 60)



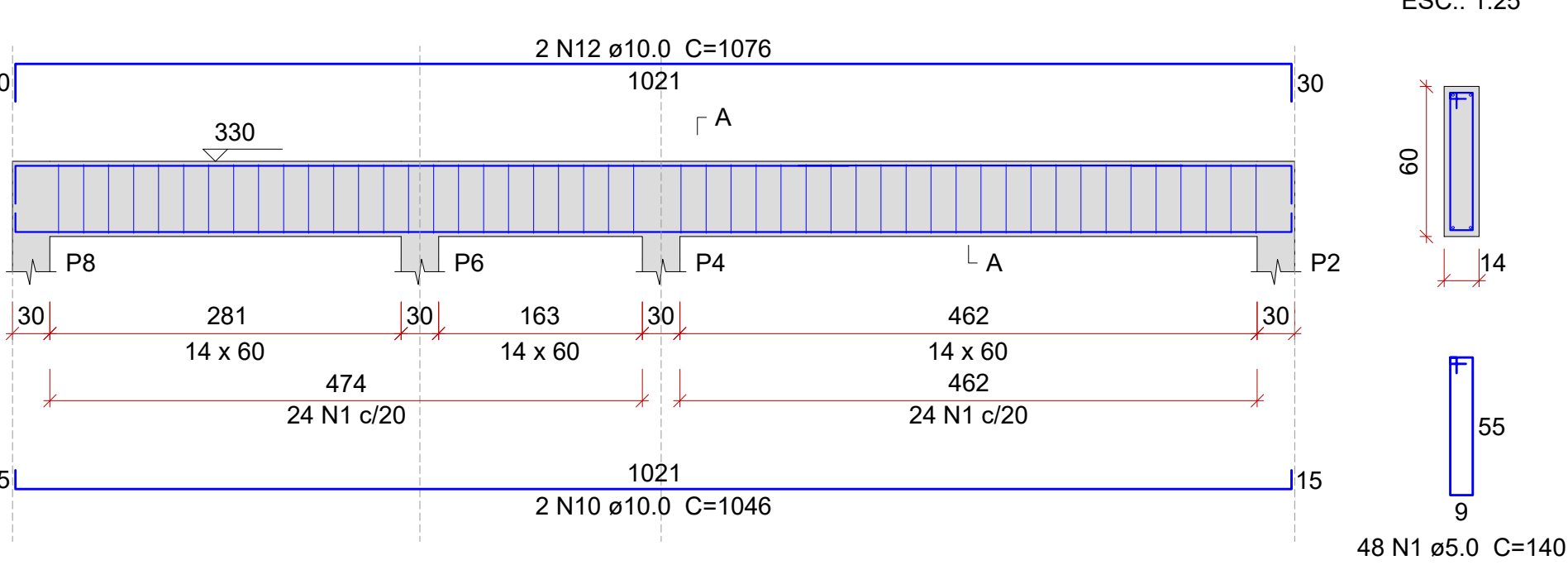
### VC6 (14 x 60)



### VC7 (14 x 13)



### VC8 (14 x 60)



#### Relação do aço

AÇO	N	DIAM (mm)	QUANT	C.UNIT (cm)	C.TOTAL (cm)
VC1					
VC4					
VC7					
VC2					
VC5					
VC8					
VC3					
VC6					

#### Resumo do aço

AÇO	DIAM (mm)	C.TOTAL (m)	QUANT (Barras)	PESO (kg)
CA50	6.3	1.5	1	0.4
	8.0	7.6	1	3
	10.0	155.7	13	96
CA60	5.0	224.4	19	34.6

PESO TOTAL (kg)

CA50 99.3  
CA60 34.6

Volume de concreto (C-25) = 2.82 m³  
Área de forma = 45.57 m²



PROPRIETÁRIO / CONTRATANTE: ASSINATURA:  
**PREFEITURA MUNICIPAL DE AGROLÂNDIA**  
CNPJ: 83.102.582/0001-44

RESPONSÁVEL TÉCNICO PROJETO: ASSINATURA:  
**EDUARDO FRANCISCO SILVA DE FIGUEIREDO**  
ENGENHEIRO CIVIL - CREA: 187051-8-SC

PROJETO:  
**ESTRUTURAL**

OBRA:  
AMPLIAÇÃO DO BLOCO ADMINISTRATIVO DO CENTRO DE EDUCAÇÃO INFANTIL HANNA MISFELD

LOGRADOURO: ALAMEDA TROMBUDO ALTO BAIRRO: TRÊS BARRAS N°: 1978  
MUNICÍPIO: AGROLÂNDIA UF: SC CEP: 89420-000

ÁREA À AMPLIAR  
85,22 m²

CONTEÚDO: ESCALA: DATA:  
VIGAS COBERTURA INDICADA OUT/2022

CÓDIGO AMAVI:  
2921  
DESENHISTA:  
EDUARDO FIGUEIREDO

**EST05/05**

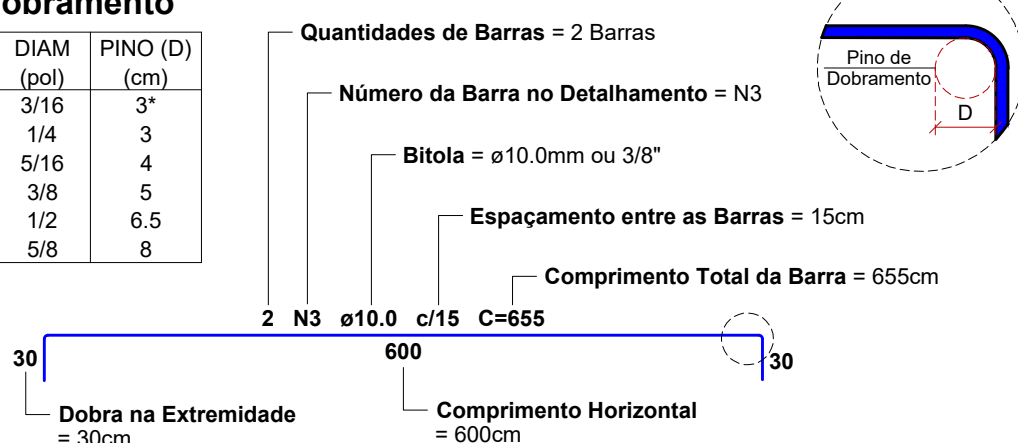
#### LEITURA DAS ARMADURAS

SEM ESCALA - COTAS EM CENTÍMETROS

##### Tabela de Conversões e Pinos de Dobramento

AÇO	DIAM (mm)	DIAM (pol)	PINO (D) (cm)
CA60	5.0	3/16	3"
CA50	6.3	1/4	3
CA50	8.0	5/16	4
CA50	10.0	3/8	5
CA50	12.5	1/2	6.5
CA50	16.0	5/8	8

\* Para Estribos, D=1,5



#### COBRIMENTOS:

Elemento	Cobrimento (cm)
LAJE	2.0
VIGAS	2.5
PILARES	2.5
FUNDAÇÃO	5.0

INFORMAÇÕES DE CAA, TRAÇO DE CONCRETO E CARGAS CONSIDERADAS PARA CÁLCULO, CONSTAM NO MEMORIAL DESCRITIVO.