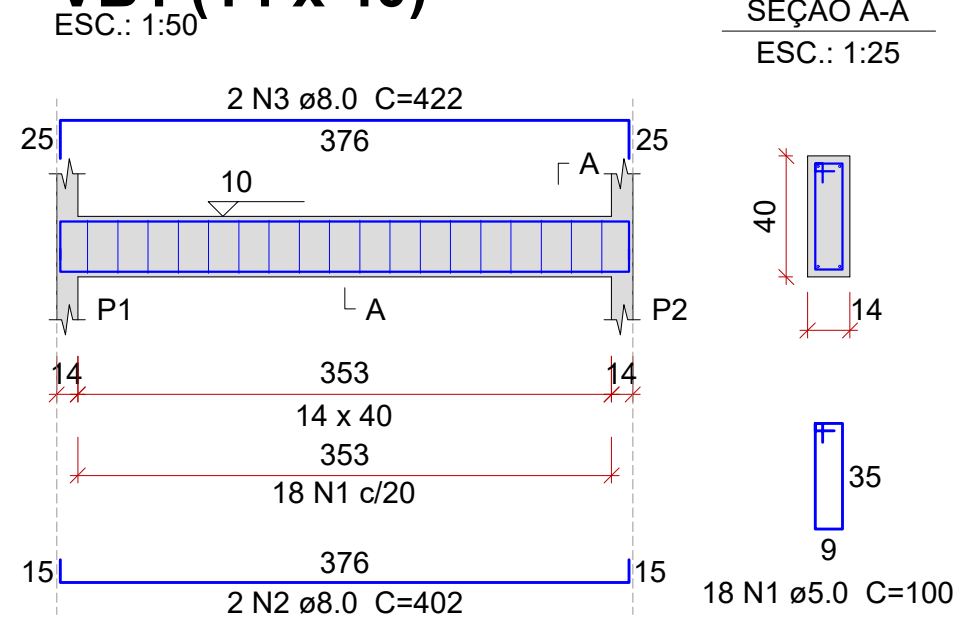
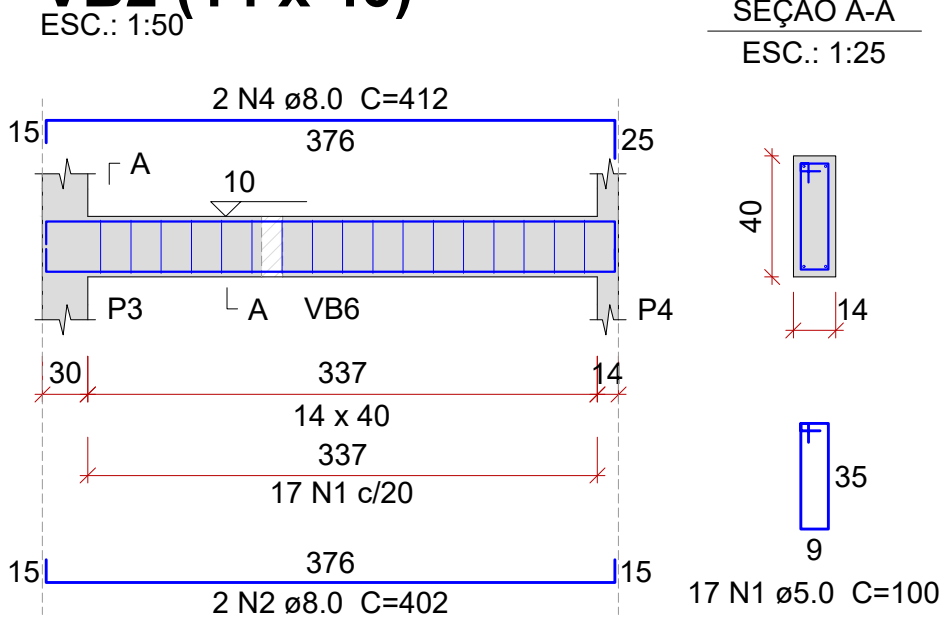


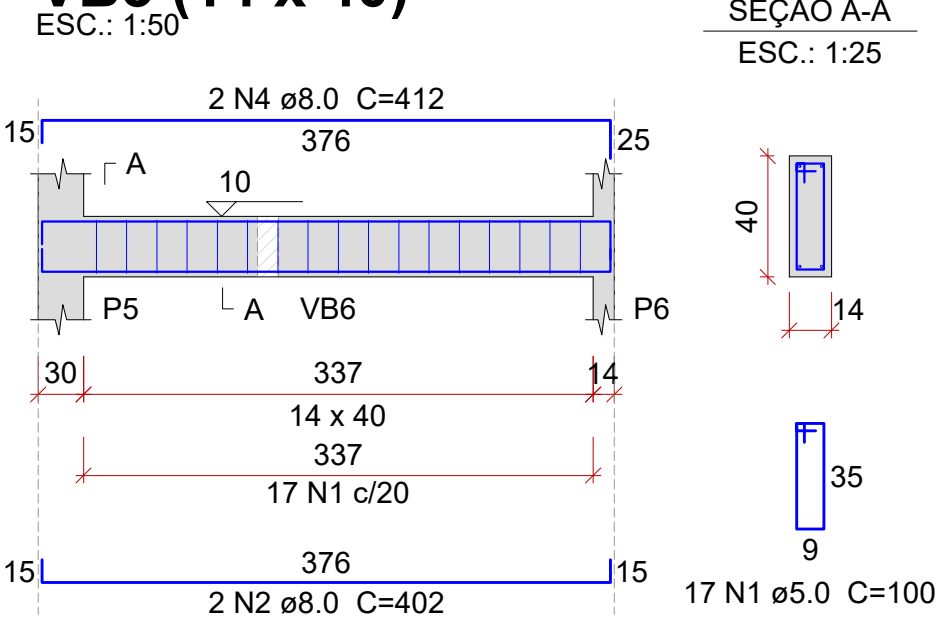
VB1 (14 x 40)



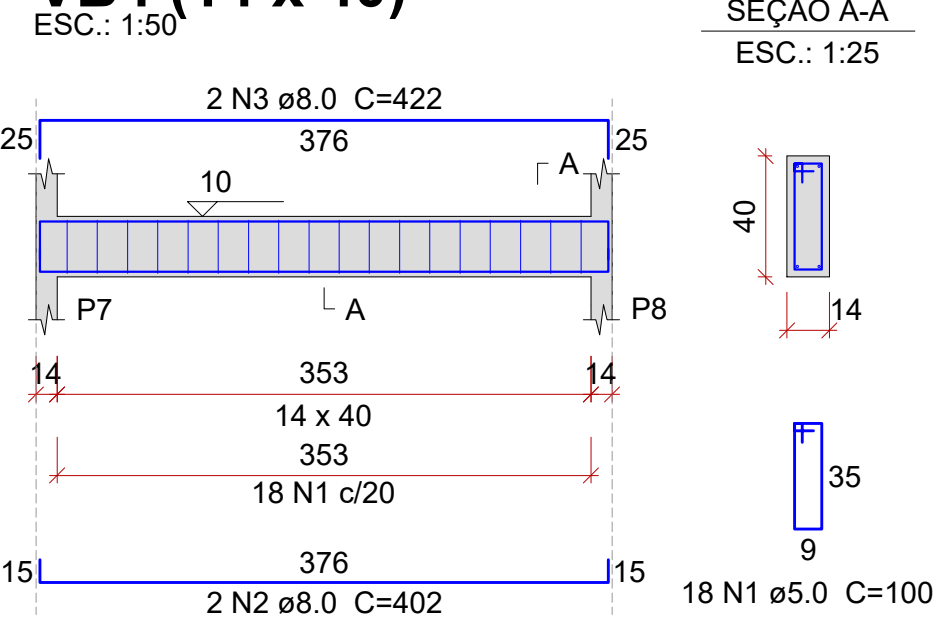
VB2 (14 x 40)



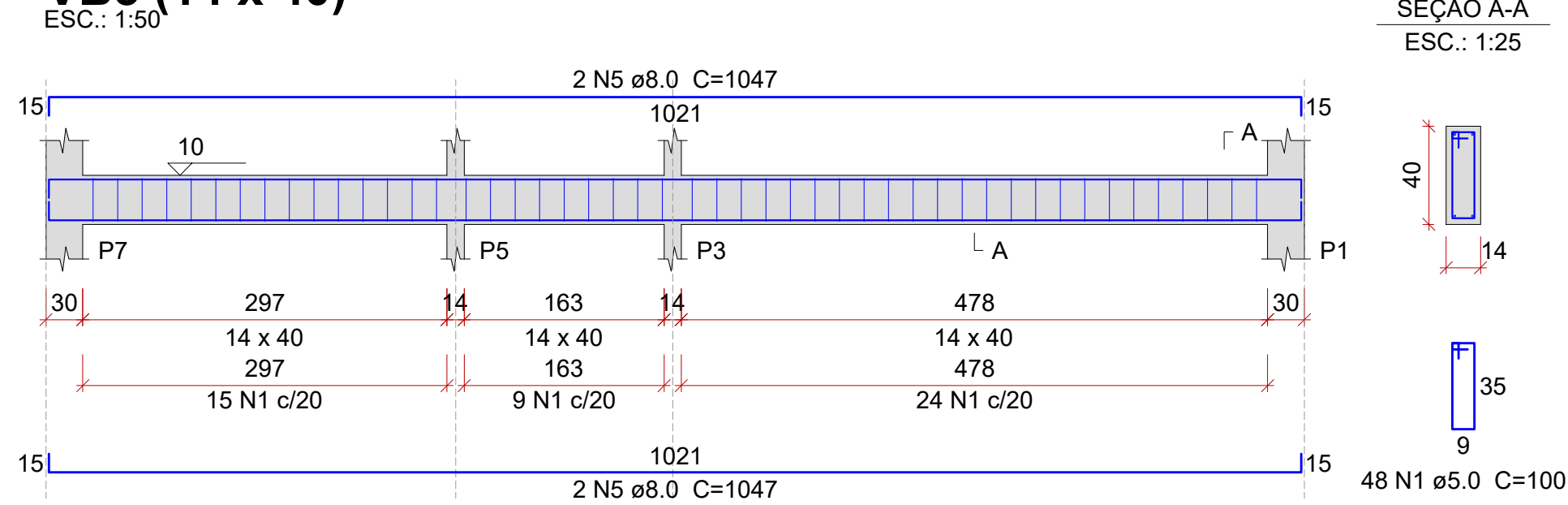
VB3 (14 x 40)



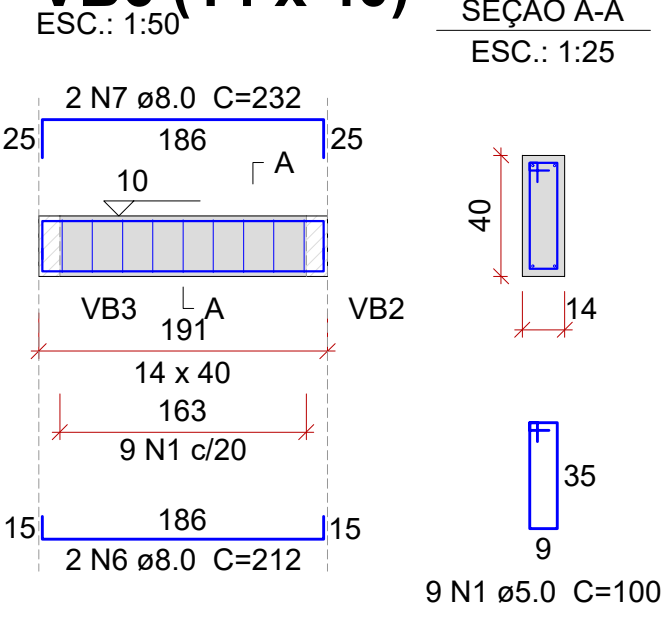
VB4 (14 x 40)



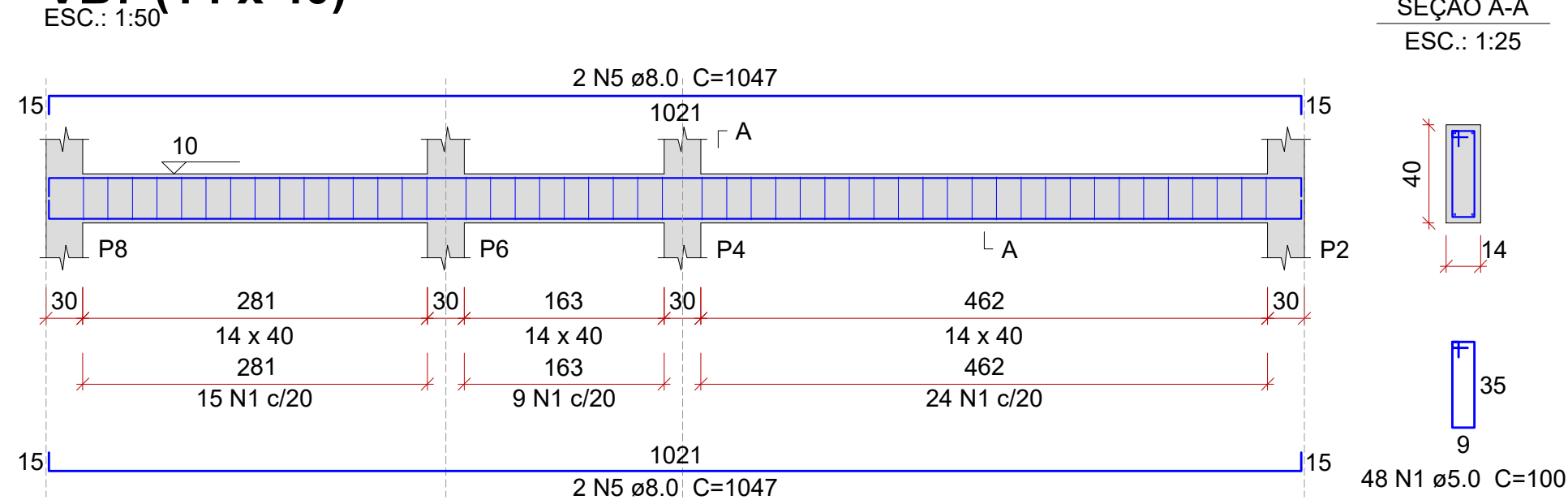
VB5 (14 x 40)



VB6 (14 x 40)



VB7 (14 x 40)



Relação do aço

| AÇO | N | DIAM (mm) | QUANT | C.UNIT (cm) | C.TOTAL (cm) |
|------|---|-----------|-------|-------------|--------------|
| CA60 | 1 | 5.0 | 175 | 100 | 17500 |
| CA50 | 2 | 8.0 | 8 | 402 | 3216 |
| | 3 | 8.0 | 4 | 422 | 1688 |
| | 4 | 8.0 | 4 | 412 | 1648 |
| | 5 | 8.0 | 8 | 1047 | 8376 |
| | 6 | 8.0 | 2 | 212 | 424 |
| | 7 | 8.0 | 2 | 232 | 464 |

Resumo do aço

| AÇO | DIAM (mm) | C.TOTAL (m) | QUANT (Barras) | PESO (kg) |
|-----------------|-----------|-------------|----------------|-----------|
| CA50 | 8.0 | 158.2 | 14 | 62.4 |
| CA60 | 5.0 | 175 | 15 | 27 |
| PESO TOTAL (kg) | | | | |
| CA50 | 62.4 | | | |
| CA60 | 27 | | | |

Volume de concreto (C-25) = 2.11 m³
Área de forma = 35.41 m²

VIGAS BALDRAME

Escala Indicada

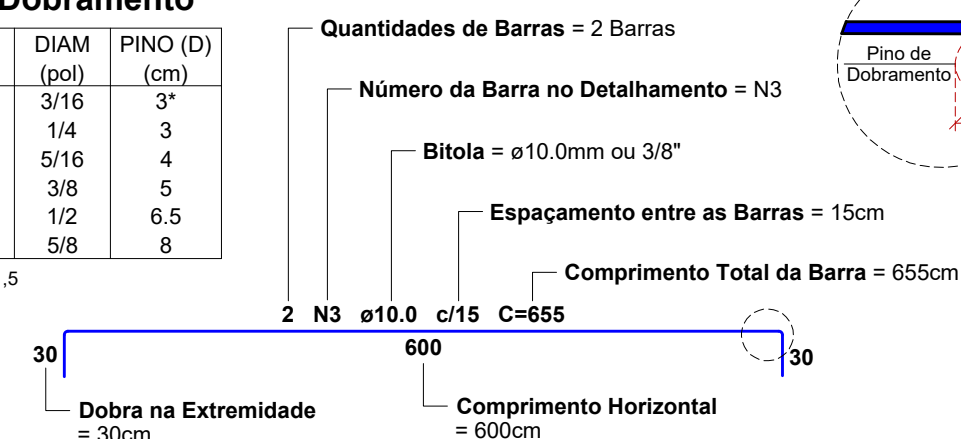
LEITURA DAS ARMADURAS

SEM ESCALA - COTAS EM CENTÍMETROS

Tabela de Conversões e Pinos de Dobramento

| AÇO | DIAM (mm) | DIAM (pol) | PINO (D) (cm) |
|------|-----------|------------|---------------|
| CA60 | 5.0 | 3/16 | 3" |
| CA50 | 6.3 | 1/4 | 3 |
| CA50 | 8.0 | 5/16 | 4 |
| CA50 | 10.0 | 3/8 | 5 |
| CA50 | 12.5 | 1/2 | 6.5 |
| CA50 | 16.0 | 5/8 | 8 |

* Para Estribos, D=1,5



COBRIMENTOS:

| Elemento | Cobrimento (cm) |
|----------|-----------------|
| LAJE | 2.0 |
| VIGAS | 2.5 |
| PILARES | 2.5 |
| FUNDAÇÃO | 5.0 |

INFORMAÇÕES DE CAA, TRAÇO DE CONCRETO E CARGAS CONSIDERADAS PARA CÁLCULO, CONSTAM NO MEMORIAL DESCRITIVO.

| | | |
|---|---------|------------------|
| REVISÃO: | DATA: | DESCRIÇÃO: |
| R00 | 10/2022 | EMISSION INICIAL |
| CARIMBOS E APROVAÇÕES: | | |
|  | | |
| PROPRIETÁRIO / CONTRATANTE: | | |
| PREFEITURA MUNICIPAL DE AGROLÂNDIA | | |
| CNPJ: 83.102.582/0001-44 | | |
| ASSINATURA: | | |
| RESPONSÁVEL TÉCNICO PROJETO: | | |
| EDUARDO FRANCISCO SILVA DE FIGUEIREDO | | |
| ENGENHEIRO CIVIL - CREA: 187051-8-SC | | |
| ASSINATURA: | | |
| PROJETO: | | |
| ESTRUTURAL | | |
| OBRA: | | |
| AMPLIAÇÃO DO BLOCO ADMINISTRATIVO DO CENTRO DE EDUCAÇÃO INFANTIL HANNA MISFELD | | |
| LOGRADOURO: ALAMEDA TROMBUDO ALTO | | |
| BAIRRO: TRÊS BARRAS N°: 1978 | | |
| MUNICÍPIO: AGROLÂNDIA | | |
| UF: SC | | |
| CEP: 89420-000 | | |
| ÁREA À AMPLIAR | | |
| 85,22 m² | | |
| CONTEÚDO: | | |
| VIGAS BALDRAME | | |
| ESCALA: | | |
| INDICADA | | |
| DATA: | | |
| OUT/2022 | | |
| CÓDIGO AMAVI: | | |
| 2921 | | |
| DESENHISTA: | | |
| EDUARDO FIGUEIREDO | | |
| EST04/05 | | |