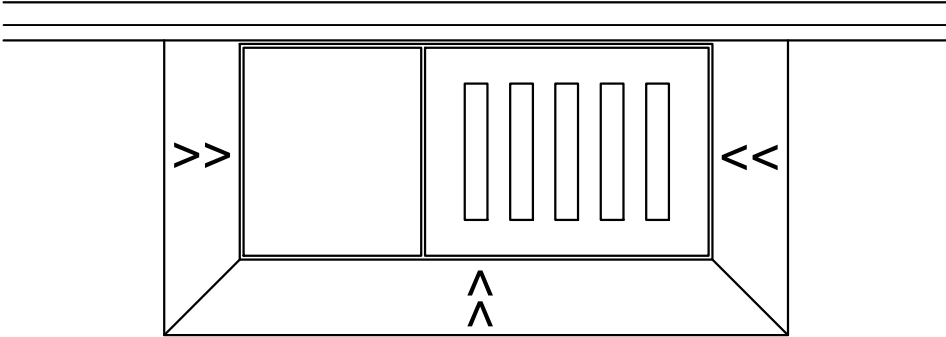
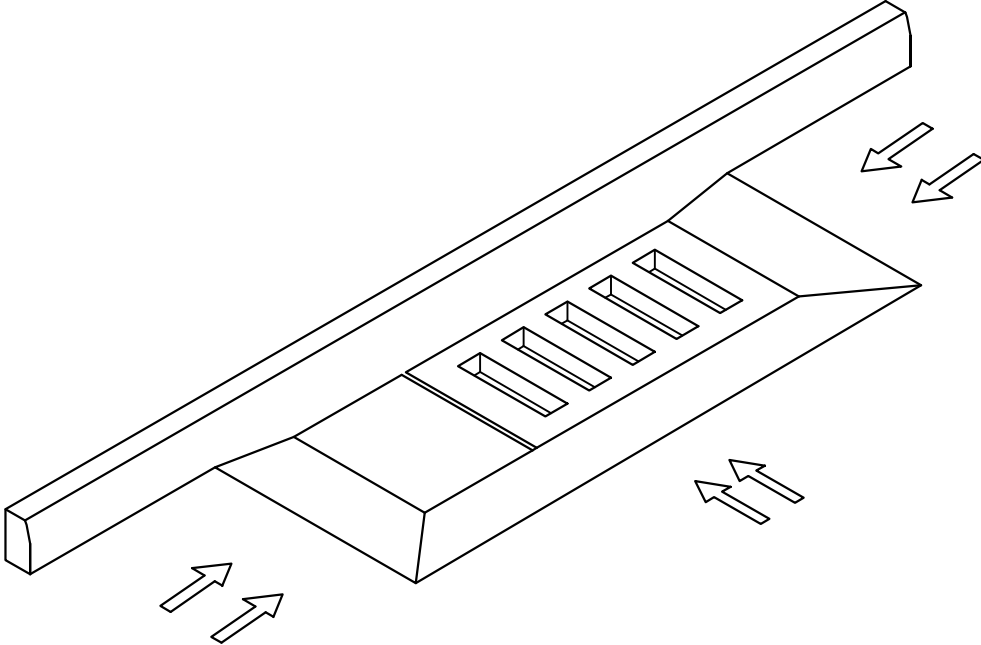


DETALHE DA RAMPA PARA GRELHA



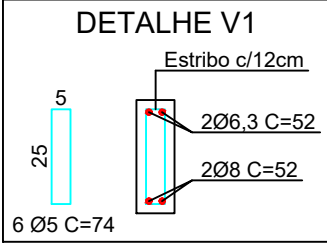
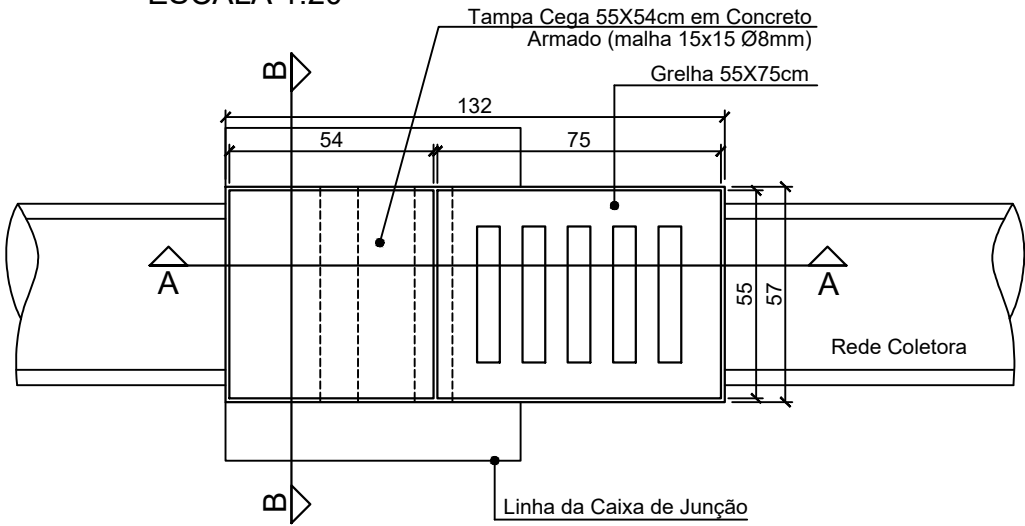
PLANTA BAIXA



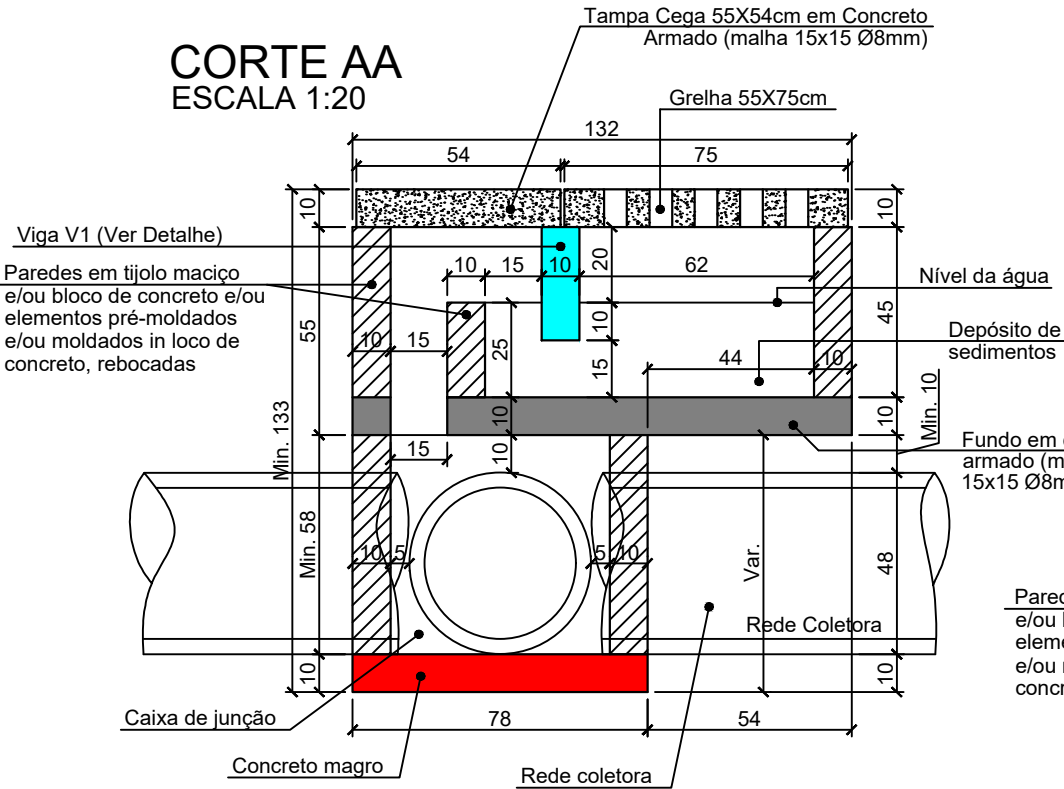
VISTA ISOMÉTRICA

DETALHE CAIXA DE CAPTAÇÃO Ø40

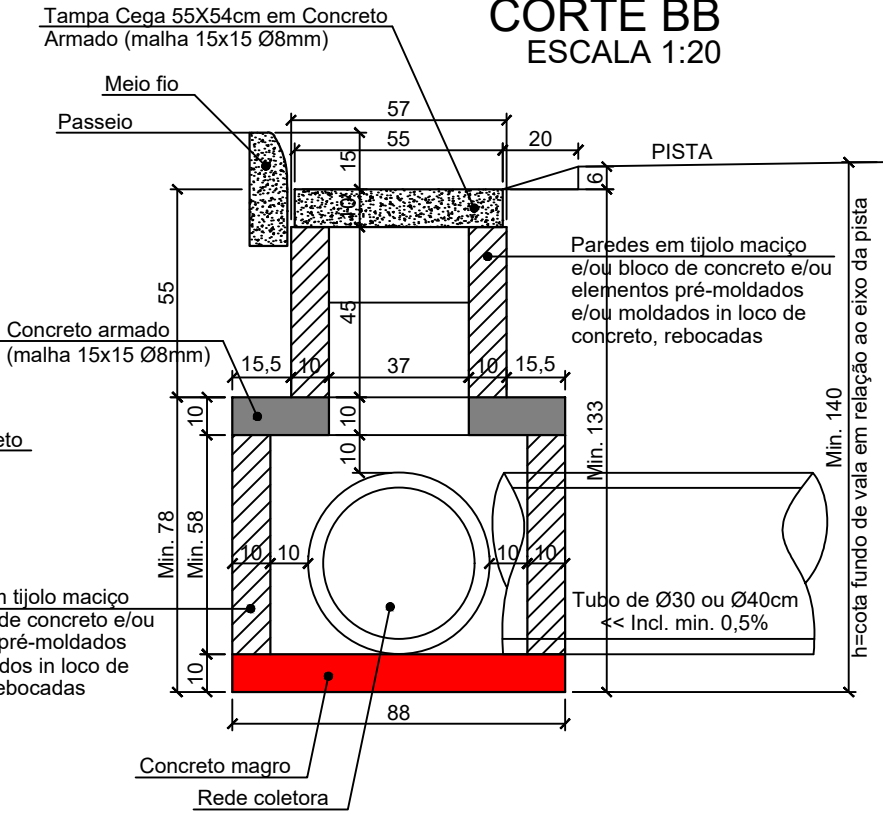
PLANTA BAIXA TOPO
ESCALA 1:20



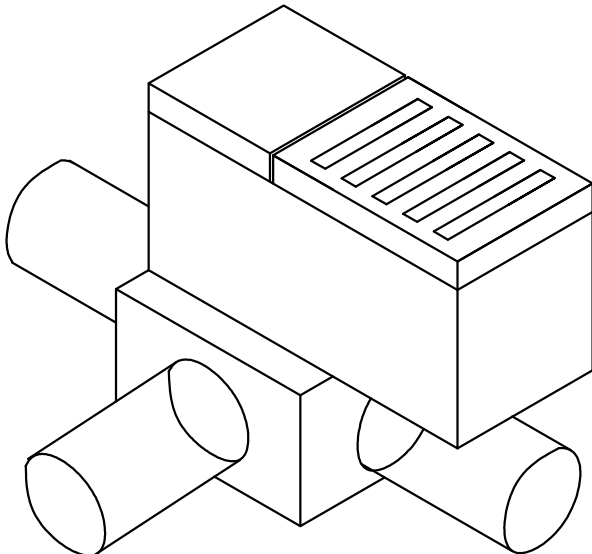
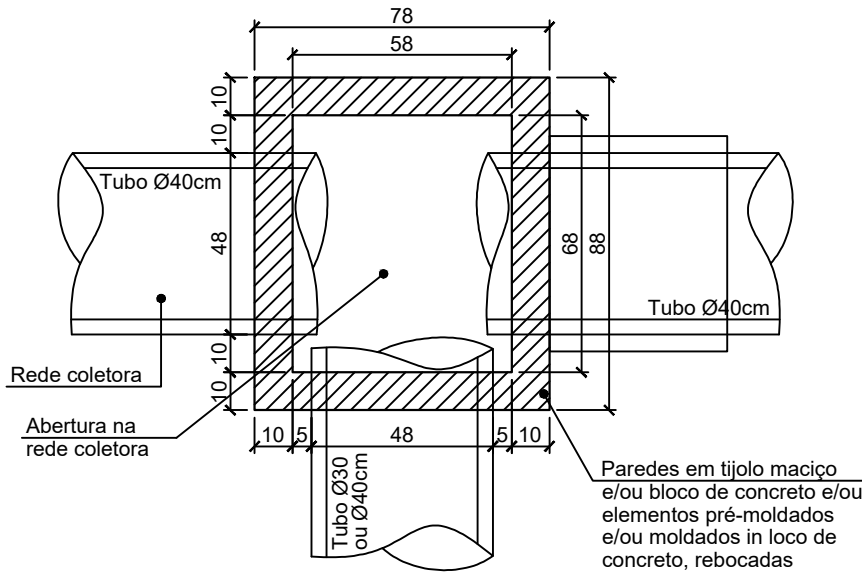
CORTE AA
ESCALA 1:20



CORTE BB
ESCALA 1:20



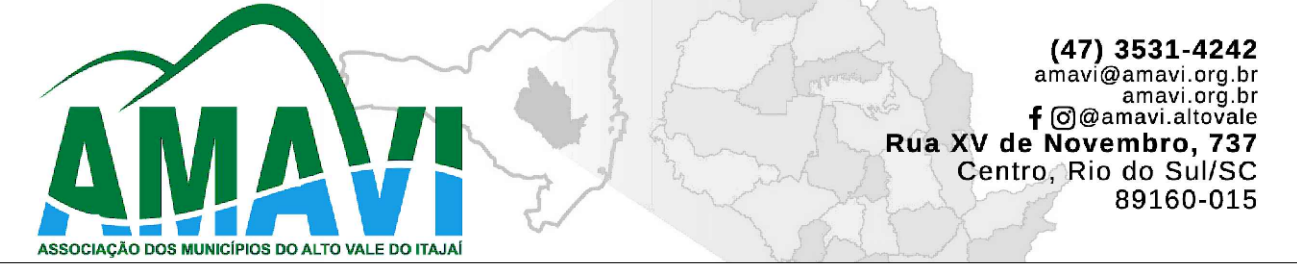
PLANTA BAIXA CAIXA DE JUNÇÃO
ESCALA 1:20



ISOMÉTRICO

REVISÃO: DATA: DESCRIÇÃO:

CARIMBOS E APROVAÇÕES:



PROPRIETÁRIO / CONTRATANTE: ASSINATURA:

PREFEITURA MUNICIPAL
DE AGROLÂNDIA

CNPJ: 83.102.582/0001-44

RESPONSÁVEL TÉCNICO PROJETO: ASSINATURA:

RAFAEL GÜNTHER MÜLLER
ENGENHEIRO CIVIL - CREA/SC: 127855-2

PROJETO:
DRENAGEM

OBRA:
PROJETO DE PAVIMENTAÇÃO EM LAJOTAS HEXAGONAIS DE CONCRETO, DRENAGEM PLUVIAL E SINALIZAÇÃO VIÁRIA DA RUA GUSTAVO ZWICKER

LOGRADOURO: RUA GUSTAVO ZWICKER BAIRRO: CENTRO
MUNICÍPIO: AGROLÂNDIA UF: SC CEP: 88420-000

ÁREA DE PAVIMENTAÇÃO DA PISTA: 1.479,95m² EXTENSÃO DO TRECHO Á PAVIMENTAR: 183,08m

ÁREA DE REATERRO DOS PASSEIOS COM SOLO: 764,16m²

CONTEÚDO:
DETALHE CAIXA DE CAPTAÇÃO Ø40
DETALHE DA RAMPA PARA GRELHA

ESCALA: DATA:
INDICADA 05/07/2024

CÓDIGO AMAVI:
2800

DESENHISTA:
STÉFANNY BIZ

D02/02