

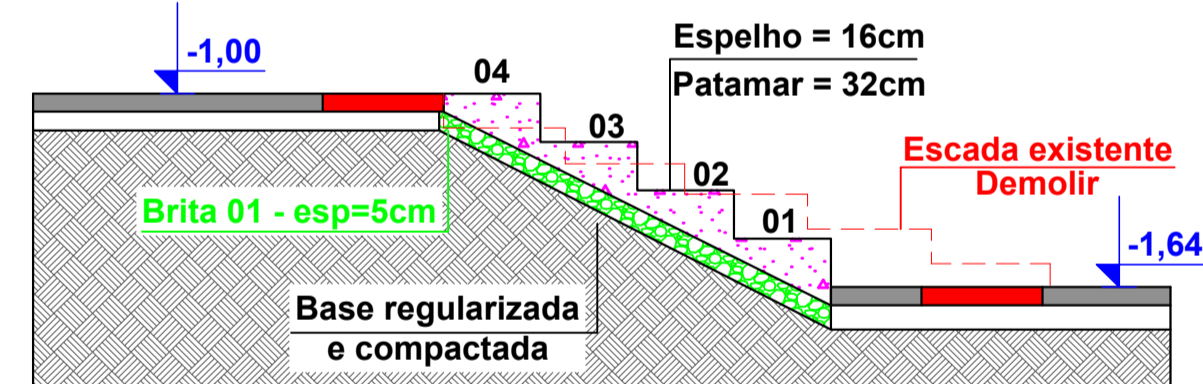
**Execução escada:**

- 1 - Demolição escada existente;
- 2 - Regularização e compactação da base;
- 3 - Camada de brita 01 com espessura de 5cm;
- 4 - Caixaão conforme detalhe arquitetônico;
- 5 - Concreto fck 25Mpa e usar tela pop 15x15 Ø4.2mm.

**Relação Materiais**

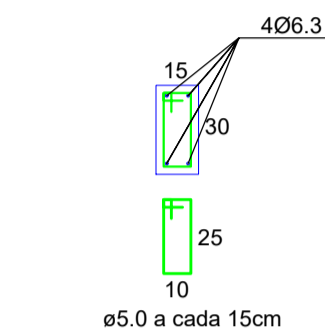
Volume de concreto (C-25) = 3.98 m<sup>3</sup>  
 Área de forma = 3.15 m<sup>2</sup>  
 Brita 01 = 0.36m<sup>3</sup>  
 Tela pop Q92 (15x15) Ø4.2mm = 7.23m<sup>2</sup>

**PLANTA BAIXA**  
 ESC: 1/50



**CORTE AA**

**ESCADA - DETALHE 06**  
 Esc.: 1/50

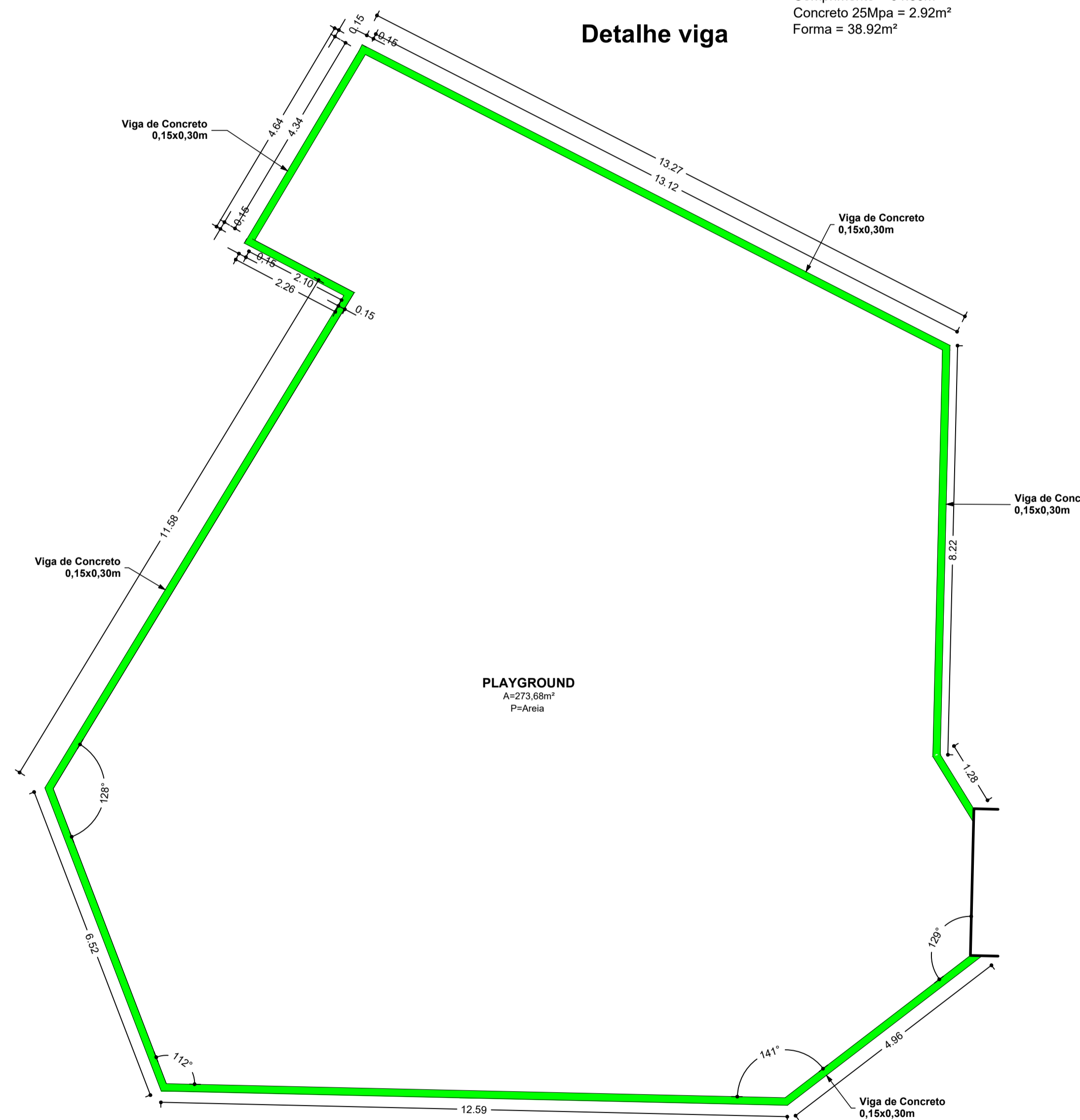


**Detalhe viga**

**Resumo Materiais Viga Playground**

AÇO	DIAM (mm)	C.TOTAL (m)	PESO (kg)
CA60	5.0	347.00	53.35
CA50	6.3	260.00	63.70

Comprimento = 64.86m  
 Concreto 25Mpa = 2.92m<sup>3</sup>  
 Forma = 38.92m<sup>2</sup>



**MEIO-FIO PLAYGROUND - DETALHE 14**  
 Esc.: 1/75

CARIMBOS E APROVAÇÕES:

PROJETO - RESPONSÁVEL TÉCNICO:

EXECUÇÃO - RESPONSÁVEL TÉCNICO:

ASSINATURA - PROPRIETÁRIO:

REVISÃO

DATA

ALTERAÇÕES

**PROJETO ESTRUTURAL**



RUA: XV DE NOVEMBRO, Nº 737  
 CEP: 89160-015 -CENTRO  
 RIO DO SUL/SC  
 FONE/FAX: (47) 3531-4242  
 E-mail: amavi@amavi.org.br  
 http://www.amavi.org.br

**OBRA: REVITALIZAÇÃO DA PRAÇA MUNICIPAL 25 DE JULHO**

PROPRIETÁRIO: PREFEITURA MUNICIPAL DE AGROLÂNDIA

ENDEREÇO: PRAÇA 25 DE JULHO - AGROLÂNDIA/SC

CONTEÚDO:

- Escada (Detalhe 06)  
 - Meio-Fio Playground (Detalhe 14)

DESENHO: WDJ

ÁREA EDIFICAÇÃO+ÁREA EXTERNA: 112,33 + 240,29 = 352,62m<sup>2</sup>

ÁREA TOTAL DE INTERVENÇÃO: 5.519,98m<sup>2</sup>

ESCALA: INDICADA

DATA: 29/11/2019

FOLHA:  
**EST**  
**02/03**

TODOS OS DIREITOS RESERVADOS. PROIBIDA A REPRODUÇÃO PARCIAL OU TOTAL. DESENHO VÁLIDO SOMENTE ASSINADO PELO RESPONSÁVEL DO PROJETO.