

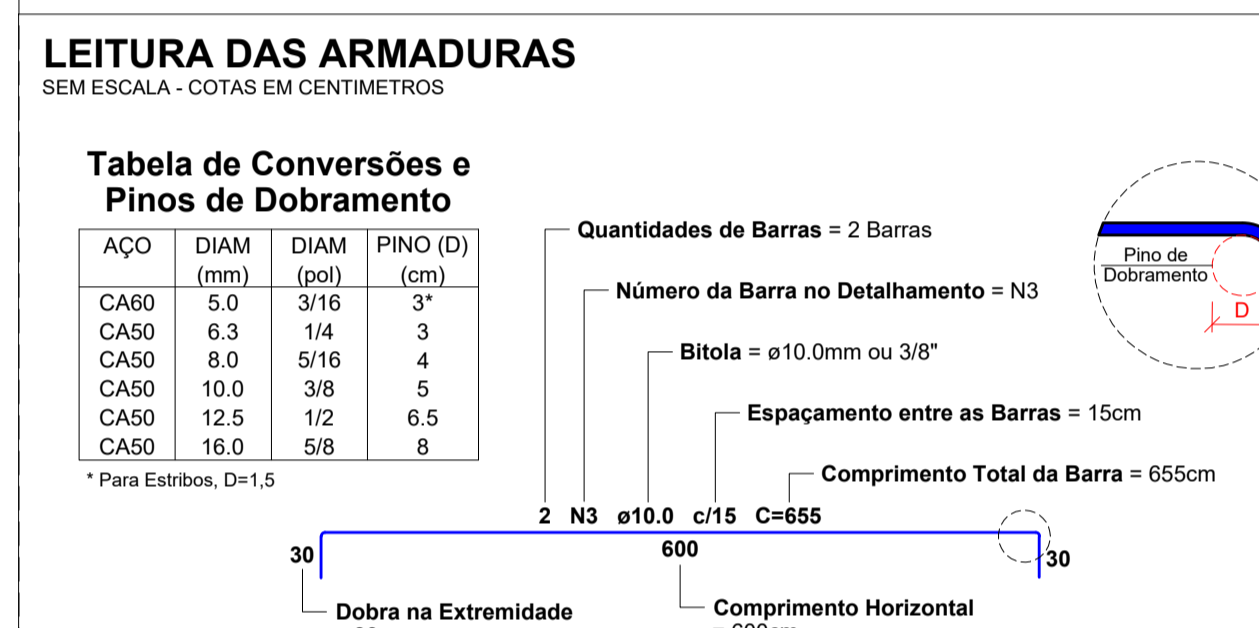
RELAÇÃO DO AÇO

ACO	N	DIAM (mm)	QUANT	C UNIT (cm)	C TOTAL (cm)
CA60	1	5.0	378	26	9828
CA60	2	5.0	336	105	34608
CA60	3	5.0	80	24	1920
CA60	4	5.0	242	99	23958
CA60	5	5.0	162	24	3888
CA60	6	5.0	27	79	2133
CA50	7	10.0	12	127	1524
CA50	8	10.0	36	140	5040
CA50	9	10.0	12	227	2724
CA50	10	10.0	40	312	12480
CA50	11	10.0	12	177	2124
CA50	12	12.5	100	312	31200

RESUMO DO AÇO

ACO	DIAM (mm)	C TOTAL (m)	QUANT (Barras)	PESO (kg)
CA50	10.0	238.9	20	147.3
CA60	5.0	763.4	26	117.7
<b>PESO TOTAL (kg)</b>				
CA50		447.9		
CA60		117.7		

Volume de concreto (C-25) = 5.02 m³  
Área de forma = 91.30 m²



CARIMBOS E APROVAÇÕES:

PROJETO - RESPONSÁVEL TÉCNICO: WALTER DALPIAZ JUNIOR  
ENGENHEIRO CIVIL - CREA 075658-9

EXECUÇÃO - RESPONSÁVEL TÉCNICO:

ASSINATURA - PROPRIETÁRIO, (REPRESENTANTE)

REVISÃO DATA ALTERAÇÕES

**PROJETO ESTRUTURAL**

**AMAVI**  
ASSOCIAÇÃO DOS MUNICÍPIOS DO ALTO VALE DO ITAJAI

RUA: XV DE NOVEMBRO, Nº 737  
CEP: 89160-015 - CENTRO  
RIO DO SUL/SC  
FONE/FAX: (47) 3531-4242  
E-mail: amavi@amavi.org.br  
http://www.amavi.org.br

**OBRA:**  
**CEI Hanna Misfeld**  
PREFEITURA MUNICIPAL DE AGROLÂNDIA

**PROPRIETÁRIO:**  
ALAMEDA TROMBUDO ALTO - BAIRRO TRÊS BARRAS - AGROLÂNDIA/SC

**ENDEREÇO:**  
ALAMEDA TROMBUDO ALTO - BAIRRO TRÊS BARRAS - AGROLÂNDIA/SC

**CONTEÚDO:**  
- DETALHAMENTO PILARES

**DESENHO:**  
EDUARDO FIGUEIREDO

**ÁREA:**  
146,49m²

**ESCALA:**  
INDICADA

**DATA:**  
14/08/2020

**FOLHA:**  
EST  
05/07

TODOS OS DIREITOS RESERVADOS. PROIBIDA A REPRODUÇÃO PARCIAL OU TOTAL.  
DESENHO VÁLIDO SOMENTE ASSINADO PELO RESPONSÁVEL DO PROJETO.