

PREFEITURA MUNICIPAL DE AGROLÂNDIA
EDITAL DE CONCURSO PÚBLICO Nº 001/2010

Prova concorrendo ao cargo de: **PROFESSOR EDUCAÇÃO INFANTIL**

Inscrição nº:

CADERNO DE QUESTÕES

LÍNGUA PORTUGUESA

BIODIESEL

O biodiesel é uma importante alternativa energética que deve gerar emprego e renda ao agricultor familiar. É produzido a partir de oleaginosas, como girassol, mamona, pinhão manso e dendê, que proliferam na produção da agricultura familiar e nos assentamentos da reforma agrária.

Cerca de 35.000 famílias já participam da cadeia produtiva do biodiesel e, para atender o aumento de encomendas, será necessária a participação efetiva de 208.000 agricultores familiares envolvidos o cultivo de oleaginosas, sendo a maioria da região nordeste.

A principal utilização do biocombustível é a mistura com o diesel, que, a partir de janeiro de 2008, será obrigatória. Todo diesel brasileiro terá pelo menos 2% de biodiesel. Além de ser um combustível renovável, o biodiesel emite menos enxofre na atmosfera, reduzindo a poluição causadora do efeito estufa e de problemas respiratórios. Além disso, os átomos de oxigênio do biodiesel lubrificam melhor, aumentando assim a vida útil de peças do motor a diesel.

A Petrobras, está fazendo testes com mais uma alternativa de combustível, o H-Bio, um novo tipo de óleo diesel produzido a partir de uma mistura de petróleo com 18% de óleo vegetal. O óleo vegetal, por enquanto tem sido o óleo de soja. O processo de produção do H-Bio é mais complexo e mais caro do que o do biodiesel.

Fonte: <http://www.mda.gov.br>

1ª - Com base no texto acima, é correto afirmar que:

- a) () a produção do biodiesel tem como base oleaginosas produzidas em propriedades de latifundiários.
- b) () o biodiesel é um combustível renovável, uma nova alternativa de renda e emprego, porém o fator negativo é a possibilidade de causar danos no motor dos veículos.
- c) () o número de famílias atualmente envolvidas com o cultivo de oleaginosas para a produção de biodiesel é insuficiente para atender a demanda.
- d) () em breve o H-Bio será uma nova opção de combustível. A tendência é produzir mais H-Bio do que biodiesel, pois a produção do H-Bio é mais barata.

2ª - Em princípio, a utilização do biocombustível é mistura:

- a) com a gasolina
- b) com o álcool
- c) com óleo de cozinha
- d) com o diesel

3ª - Dos períodos abaixo, apenas um tem o acento indicativo da crase usado corretamente. Assinale-o.

- a) Ele foi à Roma e voltou à cidade natal.
- b) O jovem foi à Brasília à cavalo.
- c) Cuidado! Criança à bordo.
- d) Todos assistiram à sessão que se realizou às 10 horas.

4ª - Relacione a coluna esquerda com a direita e assinale a alternativa com a sequência correta.

- | | |
|-------------------------|---|
| 1 – Vossa Senhoria | <input type="checkbox"/> Oficiais, Coronel |
| 2 – Vossa Santidade | <input type="checkbox"/> Governador do Estado, Prefeito |
| 3 – Vossa Excelência | <input type="checkbox"/> Papa |
| 4 – Vossa Magnificência | <input type="checkbox"/> Reitores das Universidades |
- a) 3 – 2 – 4 – 1
 - b) 1 – 3 – 2 – 4
 - c) 2 – 3 – 4 – 1
 - d) 1 – 2 – 3 – 4

5ª - Concordância verbal é a que diz respeito aos verbos. Entre os casos especiais de concordância, estão os verbos haver e fazer. Sobre a concordância dos verbos citados, assinale a alternativa correta:

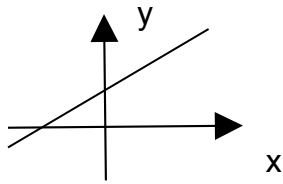
- a) houveram vários questionamentos sobre o tema
- b) haviam pessoas desabrigadas no local
- c) fez sete anos que ela faleceu
- d) em Santa Catarina, fazem invernos rigorosos

MATEMÁTICA

6ª - As medidas das alturas de três irmãos: João, Pedro e José, estão em progressão geométrica. Se os dois maiores medem 1,60m e 1,80m, respectivamente, então a altura de João é, aproximadamente, igual a:

- a) 1,24m
- b) 1,42m
- c) 1,48m
- d) 1,54m

7ª - Analise as afirmações referentes à função afim $f(x) = ax + b$, representada no gráfico:

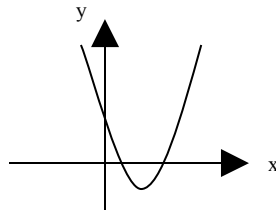


- I. A função é crescente.
- II. Se $a > b$ então $f(x) < 0$.
- III. A reta corta o eixo de y em b .
- IV. A função é constante.

A alternativa que corresponde às afirmativas corretas é:

- a) I e II
- b) I e IV
- c) II e III
- d) I e III

8ª - Observando o gráfico da $f(x) = ax^2 + bx + c$. Podemos



- a) $\Delta < 0$
- b) $\Delta > 0$
- c) $\Delta = 0$
- d) Nenhuma das alternativas são verdadeiras.

CULTURA GERAL E CIDADANIA

9ª - Em relação aos direitos políticos dos cidadãos, o alistamento eleitoral e o voto são:

- a) obrigatórios para os maiores de 18 anos
- b) obrigatórios para os maiores de 16 anos
- c) facultativo para todos os cidadãos
- d) obrigatório apenas nas cidades com mais de 5.000 habitantes

10ª - No ano de 2010, os brasileiros terão a oportunidade de escolher novos nomes para compor o cenário político nacional e estadual. Em relação ao número de Senadores que serão eleitos no país, é correto afirmar:

- a) () o mesmo número de representantes para cada um dos 26 Estados e o Distrito Federal, totalizando 81 Senadores
- b) () Estados maiores elegem número maior de Senadores, totalizando 81 Senadores
- c) () no Brasil serão eleitos na próxima eleição, 90 Senadores, sendo o mesmo número de representantes de cada Estado
- d) () nenhuma das alternativas está correta

CONHECIMENTOS ESPECÍFICOS

11ª - As crianças que se encontram em uma fase de vida em que dependem intensamente do adulto para sua sobrevivência precisam ser cuidadas e educadas, o que implica em:

- () Serem auxiliadas nas atividades que não puderem realizar sozinhas;
- () Serem atendidas em suas necessidades básicas físicas e psicológicas;
- () Terem atenção especial por parte do adulto em momentos peculiares de sua vida;
- () Serem observadas e não orientadas nas atividades de lazer.

Identifique as alternativas acima considerando V para Verdadeiro e F para Falso:

- a) () F; V; V; F
- b) () V; V; F; F
- c) () V; V; V; F
- d) () F; V; V; V

12ª - A criança enquanto parte de uma sociedade e vivendo em nosso país, tem direito:

- () À escolha dos atos e das formas de comunicação;
- () À diferença e à semelhança, à igualdade de oportunidades;
- () Ao conhecimento e à educação;
- () A profissionais sem formação específica;

Identifique as alternativas acima considerando V para Verdadeiro e F para Falso:

- a) () V; V; V; V
- b) () F; F; V; V
- c) () V; V; F; F
- d) () F; V; V; F

13ª - Em decorrência da inserção da Educação Infantil na Educação Básica, a formação exigida para o profissional que atua com essa faixa etária passa a ser a mesma daquele dos que trabalham nas primeiras séries do Ensino Fundamental. Identifique abaixo qual das afirmações complementam a afirmação:

- a) () Nível médio na modalidade normal.
- b) () Nível superior, admitindo-se em nível médio na modalidade normal.
- c) () Nível superior em curso de licenciatura, admitindo-se, como formação mínima a oferecida em nível médio na modalidade normal.
- d) () Nível médio ou curso superior em curso de licenciatura.

14ª - No tocante ao tema da igualdade de gênero, o documento *Plano Nacional de Políticas para as Mulheres* (BRASIL, 2004), elaborado pela Secretaria Especial de Políticas para as Mulheres, propõe em seu capítulo 2:

- a) () A educação inclusiva e sexista e como seu primeiro objetivo “Incorporar a perspectiva de gênero, raça, etnia e orientação sexual no processo educacional formal e informal”.
- b) () A educação inclusiva e não sexista e como seu primeiro objetivo “Incorporar a perspectiva de gênero, raça, etnia e orientação sexual no processo educacional formal e informal”.
- c) () A educação exclusiva e sexista e como seu primeiro objetivo “Incorporar a perspectiva de gênero, raça, etnia e orientação sexual no processo educacional formal e informal”.
- d) () A educação exclusiva e não sexista e como seu primeiro objetivo “Incorporar a perspectiva de gênero, raça, etnia e orientação sexual no processo educacional formal e informal”.

15ª - O Preâmbulo da Declaração dos Direitos da Criança, das Nações Unidas, afirma que a humanidade deve às crianças o melhor dos seus esforços. A Constituição Federal, em seu art. 227, determina: É dever da família, da sociedade e do _____ assegurar à criança e ao adolescente, com absoluta _____, o direito à vida, à saúde, à alimentação, à educação, ao lazer, à profissionalização, à cultura, à dignidade, ao respeito, à liberdade e à convivência familiar e comunitária, além de colocá-los a salvo de toda forma de negligência, _____, exploração, violência, crueldade e opressão.

- a) () País; liberdade; frustração
- b) () Estado; prioridade; discriminação
- c) () União; liberdade; convivência
- d) () Prefeitura; prioridade; frustração

16ª - A prática pedagógica referenciada por uma perspectiva interdisciplinar tem como princípio:

- a) () A justaposição de disciplinas mais ou menos próximas, dentro de um mesmo setor de conhecimentos, como por exemplo, Ciências e Matemática, História e Geografia, etc.
- b) () A coordenação de duas disciplinas, cujos limites entre elas desaparecem, constituindo-se em um sistema de total correção entre conceitos e conhecimentos.
- c) () A intercomunicação e interação entre duas ou mais disciplinas e a modificação de conceitos, fazendo com que as disciplinas passem a depender umas das outras.
- d) () A construção de um sistema entre as disciplinas, sem fronteiras sólidas entre elas e cujas estruturas vão além da simples operacionalidade prática.

17ª - O primeiro Plano Nacional de Educação (PNE) surgiu em 1962, elaborado já na vigência da LDB de 1961, um conjunto de metas quantitativas e qualitativas a serem alcançadas em oito anos. Em 1965, sofreu revisão em que foram introduzidas normas descentralizadoras e estimuladoras da elaboração de planos estaduais. Hoje, encontra-se em vigor a Lei nº 10.172/2001, que estabelece o PNE.

- () Uma das metas do PNE em vigor é universalizar o atendimento do ensino fundamental, em cinco anos, garantindo o acesso e a permanência de todas as crianças na escola, estabelecendo programas específicos nas regiões em que isso se demonstrar necessário, com a colaboração da União, dos Estados, dos Municípios e do Distrito Federal (DF).
- () De acordo com o PNE atual, o ensino médio deverá preparar os jovens para o mercado de trabalho por meio da aquisição de competências relacionadas à inserção produtiva, preparando, assim, jovens e adultos para os desafios da modernidade.
- () As metas do atual PNE incluem a adoção de medidas para ampliar a oferta de vagas no ensino médio noturno, incentivando, assim, o adolescente a trabalhar e estudar.

Identifique as alternativas acima considerando V para Verdadeiro e F para Falso:

- a) () V; F; V
- b) () V; F; F
- c) () F; V; F
- d) () F; V; V

18ª - Análises curriculares demonstram suposições básicas embutidas na construção dos currículos tradicionais. Os currículos escolares são elaborados com o objetivo de possibilitar a aquisição de conhecimentos por parte dos alunos e nesse sentido, a estruturação dos currículos busca atender ao paradigma científico.

- () Nas ciências humanas e sociais, os conteúdos curriculares tradicionais estão indissociavelmente ligados ao questionamento dos julgamentos de valor, dos padrões de moralidade e das questões referentes à natureza da liberdade e do controle.
- () A perspectiva tradicional de elaboração curricular concebe a escolarização como uma forma produtiva que constrói e define a subjetividade humana mediante o repertório de ideologias e práticas que incorpora.
- () Os conteúdos das disciplinas de todas as áreas são organizados, nos paradigmas curriculares tradicionais, no sentido de assegurar o conhecimento objetivo e capaz de ser investigado e descrito de maneira neutra.
- () Toda estrutura curricular apresenta o que a teoria crítica chama de currículo oculto: o conjunto de normas, valores e crenças não declarados, mas transmitidos aos estudantes por intermédio do conteúdo formal das disciplinas e pelas relações sociais que acontecem entre os segmentos que compõem a comunidade escolar.

Identifique as alternativas acima considerando V para Verdadeiro e F para Falso:

- a) () V; V; F; F
- b) () V; F; F; F
- c) () V; F; V; F
- d) () F; F; V; V

19ª - O planejamento educacional constitui um processo que se realiza do nível macro - a elaboração e realização de políticas de educação - ao microcosmo - o plano de aula.

- () O planejamento de ensino apresenta três fases que se justapõem, do mais abrangente ao mais específico: plano de curso; plano de unidade; e plano de aula.
- () O ciclo de qualquer planejamento educacional - das políticas educacionais à aula - abrange quatro fases: concepção, execução, avaliação e retroalimentação.
- () No planejamento curricular, cada disciplina deve ser alicerçada em uma filosofia específica, visto que não há possibilidade de compatibilidade filosófica entre as grandes áreas do conhecimento, subdivididas em exatas e humanas.
- () O planejamento de ensino é a etapa na qual o educador confronta-se com sua competência técnica e com seu comprometimento político-social, porque, nessa fase, são traçados os objetivos que nortearão a construção do conhecimento.

Identifique as alternativas acima considerando V para Verdadeiro e F para Falso:

- a) () F; V; F; F
- b) () F; V; F; V
- c) () V; F; V; F
- d) () F; F; V; V

20ª - Segundo o comentário que segue, informe qual das afirmativas é falsa. O projeto político-pedagógico da escola no que tange a educação continuada e da formação continuada dos profissionais da escola entende que:

- a) () Compete à escola: proceder ao levantamento de necessidade de formação continuada de seus profissionais e elaborar seu programa de formação sem depender dos órgãos centrais do sistema de ensino, no sentido de fortalecer seu papel na concepção, execução e avaliação do referido programa.
- b) () É o fio ordenador e integrador do pensar e do fazer do trabalho educativo, cujos eixos norteadores auxiliam na organização, execução e avaliação do trabalho educativo de todos os sujeitos da comunidade escolar.
- c) () Revela quem é a comunidade escolar, quais são seus desafios, suas dificuldades com relação à conquista da autonomia e da gestão democrática, seus valores, seus anseios e sua identidade.
- d) () Não se deve limitar aos conteúdos curriculares, mas estender a temas como cidadania, gestão democrática, avaliação, metodologia de pesquisa e ensino, novas tecnologias de ensino, entre outras que a localidade possa exigir.

21ª - Assinale a alternativa que for verdadeira na sua totalidade, considerando a frase inicial: Podemos aplicar medidas de ato infracional praticado por criança realizando:

- a) () Entrega aos pais mediante termo de responsabilidade; obrigação de reparar o dano; colocação em família substituta.
- b) () Entrega aos pais mediante termo de responsabilidade; advertência; prestação de serviços à comunidade.
- c) () Entrega aos pais mediante termo de responsabilidade; matrícula e frequência obrigatórias em estabelecimento oficial de ensino fundamental; abrigo em entidade.
- d) () Orientação, apoio e acompanhamento temporários; prestação de serviços à comunidade; liberdade assistida.

22ª - Assinale a alternativa que for verdadeira na sua totalidade, considerando a frase inicial: São consideradas atribuições do conselho tutelar (ECA):

- a) () Representar, junto à autoridade judiciária, somente nos casos de cumprimento justificado.
- b) () Requisitar serviços públicos nas áreas de saúde, educação, serviço social, previdência, trabalho e segurança.
- c) () Requisitar sempre certidões de nascimento e de óbito.
- d) () Não expedir notificação.

23ª - Com base no Estatuto da Criança e do Adolescente (ECA) assinale a opção incorreta:

- a) () Os filhos, havidos ou não da relação do casamento, ou por adoção, terão os mesmos direitos e qualificações, proibidas quaisquer designações discriminatórias relativas à filiação.
- b) () Os estabelecimentos de atendimento à saúde deverão proporcionar condições para permanência em tempo integral de um dos pais ou responsável, nos casos de internação de criança ou adolescente.
- c) () A guarda confere à criança ou ao adolescente a condição de dependente, para todos os fins e efeitos de direito, inclusive previdenciários.
- d) () O pátrio poder será exercido pelo pai, admitindo-se, porém, seu exercício pela mãe no caso da ausência paterna motivada por abandono do lar ou falecimento.

24ª - Segundo as medidas socioeducativas previstas pelo Estatuto da Criança e do Adolescente (ECA), identifique os itens que seguem, em (V) Verdadeiro ou (F) Falso.

- () Os adolescentes a serem submetidos à privação de liberdade só o serão porque a sua contenção e submissão a um sistema de segurança são condições *sine qua non* para o cumprimento da medida socioeducativa.
 - () Os programas de liberdade assistida devem ser estruturados no nível municipal, mas suficientemente distante da comunidade de origem do adolescente, para evitar que este mantenha contato com o grupo de vinculação original.
 - () Nada impede que ocupem o mesmo espaço o adolescente responsabilizado por ato infracional grave e aquele que precisa de abrigo.
- a) () V - V - F
 - b) () V - F - F
 - c) () F - F - F
 - d) () V - V - V

25ª - Segundo o Estatuto da Criança e do Adolescente, quanto à adoção, é correto afirmar que:

- a) () a adoção, por ser um ato da vida civil, pode ocorrer por procuração.
- b) () o adotante há de ser, pelo menos, dezesseis anos mais velho do que o adotando.
- c) () os divorciados e os judicialmente separados não poderão, em hipótese alguma, adotar conjuntamente.
- d) () somente poderá ser adotado o menor de doze anos de idade.