

PREFEITURA MUNICIPAL DE AGROLÂNDIA
EDITAL DE CONCURSO PÚBLICO Nº 001/2010

Prova concorrendo ao cargo de: **CIRURGIÃO DENTISTA**

Inscrição nº:

CADERNO DE QUESTÕES

LÍNGUA PORTUGUESA

BIODIESEL

O biodiesel é uma importante alternativa energética que deve gerar emprego e renda ao agricultor familiar. É produzido a partir de oleaginosas, como girassol, mamona, pinhão manso e dendê, que proliferam na produção da agricultura familiar e nos assentamentos da reforma agrária.

Cerca de 35.000 famílias já participam da cadeia produtiva do biodiesel e, para atender o aumento de encomendas, será necessária a participação efetiva de 208.000 agricultores familiares envolvidos o cultivo de oleaginosas, sendo a maioria da região nordeste.

A principal utilização do biocombustível é a mistura com o diesel, que, a partir de janeiro de 2008, será obrigatória. Todo diesel brasileiro terá pelo menos 2% de biodiesel. Além de ser um combustível renovável, o biodiesel emite menos enxofre na atmosfera, reduzindo a poluição causadora do efeito estufa e de problemas respiratórios. Além disso, os átomos de oxigênio do biodiesel lubrificam melhor, aumentando assim a vida útil de peças do motor a diesel.

A Petrobras, está fazendo testes com mais uma alternativa de combustível, o H-Bio, um novo tipo de óleo diesel produzido a partir de uma mistura de petróleo com 18% de óleo vegetal. O óleo vegetal, por enquanto tem sido o óleo de soja. O processo de produção do H-Bio é mais complexo e mais caro do que o do biodiesel.

Fonte: <http://www.mda.gov.br>

1ª - Com base no texto acima, é correto afirmar que:

- a) () a produção do biodiesel tem como base oleaginosas produzidas em propriedades de latifundiários.
- b) () o biodiesel é um combustível renovável, uma nova alternativa de renda e emprego, porém o fator negativo é a possibilidade de causar danos no motor dos veículos.
- c) () o número de famílias atualmente envolvidas com o cultivo de oleaginosas para a produção de biodiesel é insuficiente para atender a demanda.
- d) () em breve o H-Bio será uma nova opção de combustível. A tendência é produzir mais H-Bio do que biodiesel, pois a produção do H-Bio é mais barata.

2ª - Em princípio, a utilização do biocombustível é mistura:

- a) com a gasolina
- b) com o álcool
- c) com óleo de cozinha
- d) com o diesel

3ª - Dos períodos abaixo, apenas um tem o acento indicativo da crase usado corretamente. Assinale-o.

- a) Ele foi à Roma e voltou à cidade natal.
- b) O jovem foi à Brasília à cavalo.
- c) Cuidado! Criança à bordo.
- d) Todos assistiram à sessão que se realizou às 10 horas.

4ª - Relacione a coluna esquerda com a direita e assinale a alternativa com a sequência correta.

- | | |
|-------------------------|---|
| 1 – Vossa Senhoria | <input type="checkbox"/> Oficiais, Coronel |
| 2 – Vossa Santidade | <input type="checkbox"/> Governador do Estado, Prefeito |
| 3 – Vossa Excelência | <input type="checkbox"/> Papa |
| 4 – Vossa Magnificência | <input type="checkbox"/> Reitores das Universidades |
- a) 3 – 2 – 4 – 1
 - b) 1 – 3 – 2 – 4
 - c) 2 – 3 – 4 – 1
 - d) 1 – 2 – 3 – 4

5ª - Concordância verbal é a que diz respeito aos verbos. Entre os casos especiais de concordância, estão os verbos haver e fazer. Sobre a concordância dos verbos citados, assinale a alternativa correta:

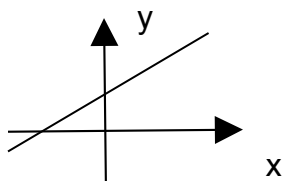
- a) houveram vários questionamentos sobre o tema
- b) haviam pessoas desabrigadas no local
- c) fez sete anos que ela faleceu
- d) em Santa Catarina, fazem invernos rigorosos

MATEMÁTICA

6ª - As medidas das alturas de três irmãos: João, Pedro e José, estão em progressão geométrica. Se os dois maiores medem 1,60m e 1,80m, respectivamente, então a altura de João é, aproximadamente, igual a:

- a) 1,24m
- b) 1,42m
- c) 1,48m
- d) 1,54m

7ª - Analise as afirmações referentes à função afim $f(x) = ax + b$, representada no gráfico:

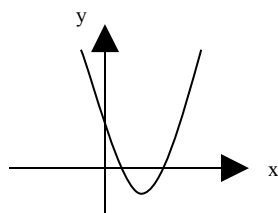


- I. A função é crescente.
- II. Se $a > b$ então $f(x) < 0$.
- III. A reta corta o eixo de y em b .
- IV. A função é constante.

A alternativa que corresponde às afirmativas corretas é:

- a) I e II
- b) I e IV
- c) II e III
- d) I e III

8ª - Observando o gráfico da $f(x) = ax^2 + bx + c$. Podemos



- a) $\Delta < 0$
- b) $\Delta > 0$
- c) $\Delta = 0$
- d) Nenhuma das alternativas são verdadeiras.

CULTURA GERAL E CIDADANIA

9ª - Em relação aos direitos políticos dos cidadãos, o alistamento eleitoral e o voto são:

- a) obrigatórios para os maiores de 18 anos
- b) obrigatórios para os maiores de 16 anos
- c) facultativo para todos os cidadãos
- d) obrigatório apenas nas cidades com mais de 5.000 habitantes

10ª - No ano de 2010, os brasileiros terão a oportunidade de escolher novos nomes para compor o cenário político nacional e estadual. Em relação ao número de Senadores que serão eleitos no país, é correto afirmar:

- a) () o mesmo número de representantes para cada um dos 26 Estados e o Distrito Federal, totalizando 81 Senadores
- b) () Estados maiores elegem número maior de Senadores, totalizando 81 Senadores
- c) () no Brasil serão eleitos na próxima eleição, 90 Senadores, sendo o mesmo número de representantes de cada Estado
- d) () nenhuma das alternativas está correta

CONHECIMENTOS ESPECÍFICOS

11ª - Sobre o uso dos anestésicos vasoconstritores adrenérgicos em cirurgias é correto afirmar que:

- a) () diminui o tempo do procedimento cirúrgico.
- b) () aumenta a dor no pós-operatório.
- c) () aumenta o sangramento na área cirúrgica.
- d) () diminui o sangramento na área cirúrgica.

12ª - De acordo com a biossegurança,

1. as soluções alcoólicas promovem a esterilização do instrumental clínico.
2. antes da limpeza do material usado em uma consulta, o mesmo deve permanecer imerso obrigatoriamente, em solução alcoólica por no mínimo 24h.
3. os instrumentais autoclaváveis devem ser acondicionados em papel grau cirúrgico, papel crepado ou tecido que não seja TNT.
4. o controle dos processos de autoclave por meios químicos, físicos e/ou biológicos evita possíveis falhas humanas ou mecânicas da autoclavagem.

Responda quais destas afirmativas acima estão corretas.

- a) () 1, 2 e 3, apenas.
- b) () 1, 2 e 4, apenas.
- c) () 1, 2, 3 e 4.
- d) () 3 e 4, apenas

13ª - Com relação à esterilização, assinale a opção correta.

- a) () a autoclave não deve ser preenchida completamente pelo material a ser esterilizado e deve se evitar empilhar os materiais uns sobre os outros para permitir a circulação do vapor de água.
- b) () as caixas metálicas autoclaváveis não necessitam ser vazadas.
- c) () as estufas são o melhor meio de esterilização e não precisam ser testadas periodicamente quanto à sua eficiência.
- d) () a temperatura mínima de trabalho para as autoclaves é de 200°C

14ª - Paciente adolescente, mulher, na consulta inicial, apresenta grande acúmulo de placa dental em todos os dentes.

Durante a semiologia da cárie dentária, é correto afirmar que:

- a) () se existir dentes com áreas de desmineralização estes podem ser cavitados pela pressão inadequada da sonda exploradora sobre estas áreas. A sonda deve ser evitada neste tipo de exame.
- b) () a utilização de sonda exploradora não pode promover danos a áreas de desmineralização, portanto, deve ser utilizada sempre.
- c) () profilaxia com evidenciação de placa deve sempre ser feita previamente ao diagnóstico.
- d) () a presença de placa indica obrigatoriamente a presença de cáries, sem a necessidade de exames complementares.

15ª - A situação mais indicada dentre as listadas abaixo para restaurações de lesões cervicais classe V é.

- a) () restaurações em resinas compostas com bisel sempre e sistema adesivo autocondicionante em casos onde não necessita estética e a lesão for rasa.
- b) () restaurações em resinas compostas sem bisel sempre e sistema adesivo autocondicionante em casos onde necessita estética e a lesão for rasa.
- c) () restaurações em resinas compostas com bisel e sistema adesivo autocondicionante em casos onde necessita estética e a lesão for profunda.
- d) () restaurações em silicato são as mais indicadas em lesões classe V sempre.

16ª - Sobre o preparo cavitário para restaurações adesivas é correto afirmar.

- a) () é necessário o acabamento das paredes de esmalte sempre, removendo os prismas de esmalte sem suporte.
- b) () são necessárias retenções adicionais como as canaletas retentivas.
- c) () é necessário forma de retenção sempre com a confecção de biséis.
- d) () a forma de contorno pode resumir-se apenas a remoção do tecido cariado.

17ª - Sobre o ionômero de vidro, assinale a opção incorreta.

- a) () em cavidades profundas elimina a necessidade do uso de cimento de hidróxido de cálcio.
- b) () reduz a sensibilidade pós-operatória em restaurações profundas.
- c) () produz efeito anticariogênico e liberação de flúor.
- d) () promove união química com a dentina.

18ª - Para evitar que o flúor presente nos dentifrícios não seja ingerido por pacientes de até 7 anos de idade, alguns cuidados e orientações devem ser informados à criança e aos pais. Dentre as orientações descritas abaixo qual delas é correta.

- a) () incentivar a criança a fazer gargarejos após a escovação.
- b) () a criança deve realizar as escovações com a supervisão dos pais e/ou um adulto responsável após as refeições.
- c) () a criança deve utilizar uma quantidade mínima de dentifrício em 3 escovações diárias sem a necessidade de supervisão.
- d) () a criança deve reduzir a frequência de escovações diárias.

19ª - Paciente com 60 anos de idade, homem, procura o consultório odontológico para a extração de alguns dentes, durante anamnese, paciente relata ter problemas com a pressão arterial. Ao aferir a PA do paciente a mesma acusa 190/120 mm Hg naquele momento. A partir desta informação o cirurgião-dentista deve:

- a) () marcar a consulta da cirurgia e durante o procedimento cirúrgico monitorar a PA do paciente.
- b) () orientar e prescrever ao paciente medicamento anti-hipertensivos para a próxima consulta.
- c) () orientar e prescrever ao paciente medicamento ansiolíticos para a próxima consulta.
- d) () depois de alguns minutos aferir a PA do paciente novamente, orientá-lo e encaminhá-lo para cuidados médicos se a pressão permanecer alta.

20ª - Paciente adulto, homem, queixa-se de dor intensa e sangramento que inicia espontaneamente nas margens gengivais na região do 44 e 45. O exame físico mostra aumento dos nódulos linfáticos submandibulares. Ao exame clínico, observa-se que as papilas gengivais estão edemaciadas e apresentam contorno arredondado, além de uma camada pseudomembranosa branca amarelada que se removida provoca, sangramento, exposição de tecido ulcerado e odor fétido. O diagnóstico mais provável levando em consideração os sinais e sintomas acima é de:

- a) () gengivite ulcerativa necrosante aguda.
- b) () gengivite degenerativa.
- c) () câncer bucal.
- d) () gengivite estomatite herpética.

21ª - Problemas periodontais podem ter repercussão sistêmica no organismo, muitas vezes causando doenças, outras vezes dificultando a cura delas. Entre os possíveis problemas causados pela repercussão sistêmica da doença periodontal não se inclui:

- a) () aterosclerose.
- b) () parto prematuro.
- c) () bacteremias.
- d) () poliomielite

O enunciado abaixo serve para a sequência de perguntas e respostas das questões 22 e 23.

Paciente adulto, homem, procura o consultório odontológico queixando-se de dor localizada no dente 37. Ele relata que, no início a dor era provocada e aumentava com as mudanças bruscas de temperatura, sendo intensificada com o frio. Porém agora, o paciente relata que ao deitar-se com o lado esquerdo do rosto sobre o travesseiro, a dor é exacerbada e diminui com o frio. O exame clínico mostra uma restauração de resina profunda no dente.

22ª - O quadro descrito acima é compatível com o diagnóstico de

- a) () necrose pulpar.
- b) () pericementite apical.
- c) () pulpite irreversível.
- d) () abscesso periapical agudo.

23ª - A medicação pós-operatória mais adequada dentre as descritas abaixo, caso o paciente continue com dor, requer a prescrição de

- a) () 1 comprimido de paracetamol 750 mg a cada 2 horas, por um período de 72 horas.
- b) () 1 cápsula de amoxicilina 500 mg a cada 8 horas, por um período de 7 dias.
- c) () 1 comprimido de paracetamol 750 mg a cada 6 horas, por um período de 24 horas.
- d) () 1 cápsula de amoxicilina 500 mg a cada 6 horas, por um período de 14 dias.

24ª - A técnica radiográfica intraoral que permite melhor visualização de cáries é

- a) () bisettriz.
- b) () interproximal.
- c) () panorâmica
- d) () oclusal.

25ª - É característico de um paciente com erosão dental

- 1 - sinais de desgaste dental generalizado, ou seja, em todos os dentes.
- 2 - o esmalte e a dentina ter diferentes níveis de desgaste entre si.
- 3 - sinais de desgaste dental localizado, geralmente na incisal dos dentes.
- 4 - o esmalte e a dentina ter o mesmo nível de desgaste.

Responda quais destas afirmativas acima estão corretas.

- a) () 3 e 4, apenas.
- b) () 1 e 2, apenas.
- c) () 2 e 3, apenas.
- d) () 1 e 4, apenas.