

PREFEITURA MUNICIPAL DE AGROLÂNDIA
EDITAL DE CONCURSO PÚBLICO Nº 001/2010

Prova concorrendo ao cargo de:

PROFESSOR ENSINO FUNDAMENTAL ENSINO RELIGIOSO

Inscrição nº:

CADERNO DE QUESTÕES

LÍNGUA PORTUGUESA

BIODIESEL

O biodiesel é uma importante alternativa energética que deve gerar emprego e renda ao agricultor familiar. É produzido a partir de oleaginosas, como girassol, mamona, pinhão manso e dendê, que proliferam na produção da agricultura familiar e nos assentamentos da reforma agrária.

Cerca de 35.000 famílias já participam da cadeia produtiva do biodiesel e, para atender o aumento de encomendas, será necessária a participação efetiva de 208.000 agricultores familiares envolvidos o cultivo de oleaginosas, sendo a maioria da região nordeste.

A principal utilização do biocombustível é a mistura com o diesel, que, a partir de janeiro de 2008, será obrigatória. Todo diesel brasileiro terá pelo menos 2% de biodiesel. Além de ser um combustível renovável, o biodiesel emite menos enxofre na atmosfera, reduzindo a poluição causadora do efeito estufa e de problemas respiratórios. Além disso, os átomos de oxigênio do biodiesel lubrificam melhor, aumentando assim a vida útil de peças do motor a diesel.

A Petrobras, está fazendo testes com mais uma alternativa de combustível, o H-Bio, um novo tipo de óleo diesel produzido a partir de uma mistura de petróleo com 18% de óleo vegetal. O óleo vegetal, por enquanto tem sido o óleo de soja. O processo de produção do H-Bio é mais complexo e mais caro do que o do biodiesel.

Fonte: <http://www.mda.gov.br>

1ª - Com base no texto acima, é correto afirmar que:

- a) () a produção do biodiesel tem como base oleaginosas produzidas em propriedades de latifundiários.
- b) () o biodiesel é um combustível renovável, uma nova alternativa de renda e emprego, porém o fator negativo é a possibilidade de causar danos no motor dos veículos.
- c) () o número de famílias atualmente envolvidas com o cultivo de oleaginosas para a produção de biodiesel é insuficiente para atender a demanda.
- d) () em breve o H-Bio será uma nova opção de combustível. A tendência é produzir mais H-Bio do que biodiesel, pois a produção do H-Bio é mais barata.

2ª - Em princípio, a utilização do biocombustível é mistura:

- a) com a gasolina
- b) com o álcool
- c) com óleo de cozinha
- d) com o diesel

3ª - Dos períodos abaixo, apenas um tem o acento indicativo da crase usado corretamente. Assinale-o.

- a) Ele foi à Roma e voltou à cidade natal.
- b) O jovem foi à Brasília à cavalo.
- c) Cuidado! Criança à bordo.
- d) Todos assistiram à sessão que se realizou às 10 horas.

4ª - Relacione a coluna esquerda com a direita e assinale a alternativa com a sequência correta.

- | | |
|-------------------------|---|
| 1 – Vossa Senhoria | <input type="checkbox"/> Oficiais, Coronel |
| 2 – Vossa Santidade | <input type="checkbox"/> Governador do Estado, Prefeito |
| 3 – Vossa Excelência | <input type="checkbox"/> Papa |
| 4 – Vossa Magnificência | <input type="checkbox"/> Reitores das Universidades |
- a) 3 – 2 – 4 – 1
 - b) 1 – 3 – 2 – 4
 - c) 2 – 3 – 4 – 1
 - d) 1 – 2 – 3 – 4

5ª - Concordância verbal é a que diz respeito aos verbos. Entre os casos especiais de concordância, estão os verbos haver e fazer. Sobre a concordância dos verbos citados, assinale a alternativa correta:

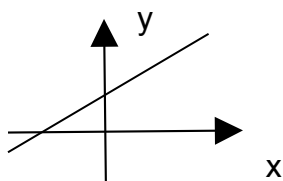
- a) houveram vários questionamentos sobre o tema
- b) haviam pessoas desabrigadas no local
- c) fez sete anos que ela faleceu
- d) em Santa Catarina, fazem invernos rigorosos

MATEMÁTICA

6ª - As medidas das alturas de três irmãos: João, Pedro e José, estão em progressão geométrica. Se os dois maiores medem 1,60m e 1,80m, respectivamente, então a altura de João é, aproximadamente, igual a:

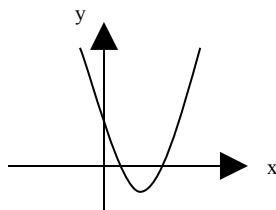
- a) 1,24m
- b) 1,42m
- c) 1,48m
- d) 1,54m

7ª - Analise as afirmações referentes à função afim $f(x) = ax + b$, representada no gráfico:



- I. A função é crescente.
 - II. Se $a > b$ então $f(x) < 0$.
 - III. A reta corta o eixo de y em b.
 - IV. A função é constante.
- A alternativa que corresponde às afirmativas corretas é:
- a) I e II
 - b) I e IV
 - c) II e III
 - d) I e III

8ª - Observando o gráfico da $f(x) = ax^2 + bx + c$. Podemos



- a) $\Delta < 0$
- b) $\Delta > 0$
- c) $\Delta = 0$
- d) Nenhuma das alternativas são verdadeiras.

CULTURA GERAL E CIDADANIA

9ª - Em relação aos direitos políticos dos cidadãos, o alistamento eleitoral e o voto são:

- a) obrigatórios para os maiores de 18 anos
- b) obrigatórios para os maiores de 16 anos
- c) facultativo para todos os cidadãos
- d) obrigatório apenas nas cidades com mais de 5.000 habitantes

10ª - No ano de 2010, os brasileiros terão a oportunidade de escolher novos nomes para compor o cenário político nacional e estadual. Em relação ao número de Senadores que serão eleitos no país, é correto afirmar:

- a) o mesmo número de representantes para cada um dos 26 Estados e o Distrito Federal, totalizando 81 Senadores
- b) Estados maiores elegem número maior de Senadores, totalizando 81 Senadores
- c) no Brasil serão eleitos na próxima eleição, 90 Senadores, sendo o mesmo número de representantes de cada Estado
- d) nenhuma das alternativas está correta

CONHECIMENTOS ESPECÍFICOS

11ª - Para propormos parâmetros de qualidade para a Educação é imprescindível levar em conta que as crianças desde que nascem sejam:

- Cidadãos de direitos
- Indivíduos aculturados
- Seres sociais e históricos
- Indivíduos humanos, parte da natureza animal, vegetal e mineral

Identifique as alternativas acima considerando V para Verdadeiro e F para Falso:

- a) F; V; F; V
- b) V; F; F; V
- c) F; V; V; F
- d) V; F; V; V

12ª - As crianças que se encontram em uma fase de vida em que dependem intensamente do adulto para sua sobrevivência precisam ser cuidadas e educadas, o que implica em:

- Serem auxiliadas nas atividades que não puderem realizar sozinhas;
- Serem atendidas em suas necessidades básicas físicas e psicológicas;
- Terem atenção especial por parte do adulto em momentos peculiares de sua vida;
- Serem observadas e não orientadas nas atividades de lazer.

Identifique as alternativas acima considerando V para Verdadeiro e F para Falso:

- a) F; V; V; F
- b) V; V; F; F
- c) V; V; V; F
- d) F; V; V; V

13ª - A criança enquanto parte de uma sociedade e vivendo em nosso país, tem direito:

- À escolha dos atos e das formas de comunicação;
- À diferença e à semelhança, à igualdade de oportunidades;
- Ao conhecimento e à educação;
- A profissionais sem formação específica;

Identifique as alternativas acima considerando V para Verdadeiro e F para Falso:

- a) V; V; V; V
- b) F; F; V; V
- c) V; V; F; F
- d) F; V; V; F

14ª - A prática pedagógica referenciada por uma perspectiva interdisciplinar tem como princípio:

- a) () A justaposição de disciplinas mais ou menos próximas, dentro de um mesmo setor de conhecimentos, como por exemplo, Ciências e Matemática, História e Geografia, etc.
- b) () A coordenação de duas disciplinas, cujos limites entre elas desaparecem, constituindo-se em um sistema de total correção entre conceitos e conhecimentos.
- c) () A intercomunicação e interação entre duas ou mais disciplinas e a modificação de conceitos, fazendo com que as disciplinas passem a depender umas das outras.
- d) () A construção de um sistema entre as disciplinas, sem fronteiras sólidas entre elas e cujas estruturas vão além da simples operacionalidade prática.

15ª - Segundo o comentário que segue, informe qual das afirmativas é falsa. O projeto político-pedagógico da escola no que tange a educação continuada e da formação continuada dos profissionais da escola entende que:

- a) () Compete à escola: proceder ao levantamento de necessidade de formação continuada de seus profissionais e elaborar seu programa de formação sem depender dos órgãos centrais do sistema de ensino, no sentido de fortalecer seu papel na concepção, execução e avaliação do referido programa.
- b) () É o fio ordenador e integrador do pensar e do fazer do trabalho educativo, cujos eixos norteadores auxiliam na organização, execução e avaliação do trabalho educativo de todos os sujeitos da comunidade escolar.
- c) () Revela quem é a comunidade escolar, quais são seus desafios, suas dificuldades com relação à conquista da autonomia e da gestão democrática, seus valores, seus anseios e sua identidade.
- d) () Não se deve limitar aos conteúdos curriculares, mas estender a temas como cidadania, gestão democrática, avaliação, metodologia de pesquisa e ensino, novas tecnologias de ensino, entre outras que a localidade possa exigir.

16ª - O Ensino Religioso como área do conhecimento, de acordo com os Parâmetros Curriculares Nacionais do Ensino Religioso (1997), é uma disciplina centrada na:

- a) () educação religiosa cristã
- b) () sociedade contemporânea capitalista
- c) () antropologia religiosa
- d) () estudo dos símbolos religiosos das grandes religiões

17ª - No Ensino Fundamental, a disciplina de Ensino Religioso de acordo com a Proposta Curricular de Santa Catarina – Implementação do Ensino Religioso (2001), tem como eixo fundamental de seus conteúdos curriculares:

- a) () a celebração religiosa hinduísta e cristã
- b) () o pluralismo religioso e a diversidade cultural
- c) () a linguagem esotérica
- d) () os educandos de 05 a 10 anos de idade

18ª - Conceitos essenciais são ideias principais, eixos guia, delimitações indispensáveis e necessárias para desenvolver o conhecimento. De acordo com a Proposta Curricular de Santa Catarina – Implementação do Ensino Religioso (2001), os conceitos essenciais da disciplina de Ensino Religioso são:

- a) () diálogo, ser humano, tradição religiosa de matriz oriental, africana e indígena
- b) () verdades, culturas, doutrinas reveladas e caminhos de reintegração
- c) () currículo escolar, crença, e sequenciação dos conteúdos
- d) () ser humano, conhecimento revelado, conhecimento elaborado, diversidade de práticas e caminhos de reintegração.

19ª - A humanidade ensaiou, quatro possíveis respostas norteadoras do sentido da vida além-morte. Os Parâmetros Curriculares Nacionais de Ensino Religioso (1997) apresentam essas respostas como sendo:

- a) () céu, inferno, nada, reencarnação
- b) () hades, limbo, carma, inferno
- c) () ressurreição, ancestral, reencarnação, nada
- d) () negação, ressurreição, reencarnação, revelação

20ª - A nova redação do artigo 33 da LDB nº 9394/96: “O Ensino Religioso, de matrícula facultativa, é parte integrante da formação básica do cidadão e constitui disciplina dos horários normais das escolas públicas de ensino fundamental, assegurado o respeito à diversidade cultural religiosa do Brasil, vedadas quaisquer formas de proselitismo”, foi promulgada pela:

- a) () Resolução nº 02/98
- b) () Lei Complementar nº 170/98
- c) () Lei nº 9475/97
- d) () Parecer nº 09/2007

21ª - O objetivo da avaliação na disciplina de Ensino Religioso de acordo com a Proposta Curricular de Santa Catarina - Implementação de Ensino Religioso (2001) será o de desenvolver:

- a) () as causas do mistério e situações
- b) () o diálogo entre o conhecimento cotidiano e o científico
- c) () a sociabilidade e a mística
- d) () o tempo e o espaço aqui e agora

22ª - Segundo os Parâmetros Curriculares Nacionais de Ensino Religioso (1997), os cinco eixos do currículo são:

- a) () cultura, símbolos, valores, divindades, filosofia
- b) () cultura e tradições religiosas, teologias, textos sagrados, ritos, ethos
- c) () exegese, limites, rituais, verdades de fé, divindades
- d) () textos sagrados, vida além-morte, sociologia, alteridade

23ª - A palavra *symbollo* significa em grego, juntar, unir peças que correspondem entre si. O símbolo que identifica o Islamismo é:

- a) () a cruz
- b) () a roda da lei
- c) () a espada
- d) () o hilal

24ª - Ritos conforme os Parâmetros Curriculares Nacionais de Ensino Religioso (1997), são uma série de práticas celebrativas das tradições religiosas que formam um conjunto de:

- a) () rituais, símbolos, espiritualidade
- b) () divindades, revelação, teologias
- c) () valores, limites, símbolos
- d) () propiciatórios, conteúdos, símbolos

25ª - Nos Parâmetros Curriculares Nacionais do Ensino Religioso (1997), a constante busca do conhecimento das manifestações religiosas, a clareza quanto à sua própria convicção de fé, a consciência da complexidade da questão religiosa e a sensibilidade à pluralidade são requisitos essenciais no:

- a) () aluno cristão
- b) () família religiosa
- c) () profissional da educação
- d) () diretor da escola