

**PREFEITURA MUNICIPAL DE AGROLÂNDIA**  
**EDITAL DE CONCURSO PÚBLICO Nº 001/2010**

Prova concorrendo ao cargo de: **NUTRICIONISTA**

Inscrição nº:

**CADERNO DE QUESTÕES**

**LÍNGUA PORTUGUESA**

**BIODIESEL**

O biodiesel é uma importante alternativa energética que deve gerar emprego e renda ao agricultor familiar. É produzido a partir de oleaginosas, como girassol, mamona, pinhão manso e dendê, que proliferam na produção da agricultura familiar e nos assentamentos da reforma agrária.

Cerca de 35.000 famílias já participam da cadeia produtiva do biodiesel e, para atender o aumento de encomendas, será necessária a participação efetiva de 208.000 agricultores familiares envolvidos o cultivo de oleaginosas, sendo a maioria da região nordeste.

A principal utilização do biocombustível é a mistura com o diesel, que, a partir de janeiro de 2008, será obrigatória. Todo diesel brasileiro terá pelo menos 2% de biodiesel. Além de ser um combustível renovável, o biodiesel emite menos enxofre na atmosfera, reduzindo a poluição causadora do efeito estufa e de problemas respiratórios. Além disso, os átomos de oxigênio do biodiesel lubrificam melhor, aumentando assim a vida útil de peças do motor a diesel.

A Petrobras, está fazendo testes com mais uma alternativa de combustível, o H-Bio, um novo tipo de óleo diesel produzido a partir de uma mistura de petróleo com 18% de óleo vegetal. O óleo vegetal, por enquanto tem sido o óleo de soja. O processo de produção do H-Bio é mais complexo e mais caro do que o do biodiesel.

Fonte: <http://www.mda.gov.br>

1ª - Com base no texto acima, é correto afirmar que:

- a) ( ) a produção do biodiesel tem como base oleaginosas produzidas em propriedades de latifundiários.
- b) ( ) o biodiesel é um combustível renovável, uma nova alternativa de renda e emprego, porém o fator negativo é a possibilidade de causar danos no motor dos veículos.
- c) ( ) o número de famílias atualmente envolvidas com o cultivo de oleaginosas para a produção de biodiesel é insuficiente para atender a demanda.
- d) ( ) em breve o H-Bio será uma nova opção de combustível. A tendência é produzir mais H-Bio do que biodiesel, pois a produção do H-Bio é mais barata.

2ª - Em princípio, a utilização do biocombustível é mistura:

- a)  com a gasolina
- b)  com o álcool
- c)  com óleo de cozinha
- d)  com o diesel

3ª - Dos períodos abaixo, apenas um tem o acento indicativo da crase usado corretamente. Assinale-o.

- a)  Ele foi à Roma e voltou à cidade natal.
- b)  O jovem foi à Brasília à cavalo.
- c)  Cuidado! Criança à bordo.
- d)  Todos assistiram à sessão que se realizou às 10 horas.

4ª - Relacione a coluna esquerda com a direita e assinale a alternativa com a sequência correta.

- |                         |   |
|-------------------------|---|
| 1 – Vossa Senhoria      | <input type="checkbox"/> Oficiais, Coronel              |
| 2 – Vossa Santidade     | <input type="checkbox"/> Governador do Estado, Prefeito |
| 3 – Vossa Excelência    | <input type="checkbox"/> Papa                           |
| 4 – Vossa Magnificência | <input type="checkbox"/> Reitores das Universidades     |
- a)  3 – 2 – 4 – 1
  - b)  1 – 3 – 2 – 4
  - c)  2 – 3 – 4 – 1
  - d)  1 – 2 – 3 – 4

5ª - Concordância verbal é a que diz respeito aos verbos. Entre os casos especiais de concordância, estão os verbos haver e fazer. Sobre a concordância dos verbos citados, assinale a alternativa correta:

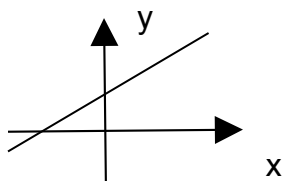
- a)  houveram vários questionamentos sobre o tema
- b)  haviam pessoas desabrigadas no local
- c)  fez sete anos que ela faleceu
- d)  em Santa Catarina, fazem invernos rigorosos

## MATEMÁTICA

6ª - As medidas das alturas de três irmãos: João, Pedro e José, estão em progressão geométrica. Se os dois maiores medem 1,60m e 1,80m, respectivamente, então a altura de João é, aproximadamente, igual a:

- a)  1,24m
- b)  1,42m
- c)  1,48m
- d)  1,54m

7ª - Analise as afirmações referentes à função afim  $f(x) = ax + b$ , representada no gráfico:

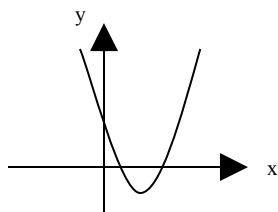


- I. A função é crescente.
- II. Se  $a > b$  então  $f(x) < 0$ .
- III. A reta corta o eixo de  $y$  em  $b$ .
- IV. A função é constante.

A alternativa que corresponde às afirmativas corretas é:

- a)  I e II
- b)  I e IV
- c)  II e III
- d)  I e III

8ª - Observando o gráfico da  $f(x) = ax^2 + bx + c$ . Podemos



- a)   $\Delta < 0$
- b)   $\Delta > 0$
- c)   $\Delta = 0$
- d)  Nenhuma das alternativas são verdadeiras.

## CULTURA GERAL E CIDADANIA

9ª - Em relação aos direitos políticos dos cidadãos, o alistamento eleitoral e o voto são:

- a)  obrigatórios para os maiores de 18 anos
- b)  obrigatórios para os maiores de 16 anos
- c)  facultativo para todos os cidadãos
- d)  obrigatório apenas nas cidades com mais de 5.000 habitantes

10ª - No ano de 2010, os brasileiros terão a oportunidade de escolher novos nomes para compor o cenário político nacional e estadual. Em relação ao número de Senadores que serão eleitos no país, é correto afirmar:

- a) ( ) o mesmo número de representantes para cada um dos 26 Estados e o Distrito Federal, totalizando 81 Senadores
- b) ( ) Estados maiores elegem número maior de Senadores, totalizando 81 Senadores
- c) ( ) no Brasil serão eleitos na próxima eleição, 90 Senadores, sendo o mesmo número de representantes de cada Estado
- d) ( ) nenhuma das alternativas está correta

## CONHECIMENTOS ESPECÍFICOS

11ª - Os Procedimentos Operacionais Padronizados (POPs) são extremamente importantes para a garantia da qualidade em uma Unidade de Alimentação e Nutrição (UAN). Dentre as atividades abaixo, qual NÃO é descrita em POP?

- a) ( ) Limpeza das instalações, equipamentos e móveis.
- b) ( ) Controle de pragas e vetores.
- c) ( ) Separação dos alimentos crus dos cozidos.
- d) ( ) Limpeza do reservatório de água.

12ª - Considerando que um forno combinado prepara 40 kg de um assado em 60 minutos, qual o tempo necessário, em horas, para o preparo de 320 kg do mesmo produto, se utilizarmos dois fornos?

- a) ( ) 2 horas.
- b) ( ) 3 horas.
- c) ( ) 4 horas.
- d) ( ) 8 horas.

13ª - O método APPCC identifica, avalia e indica os controles dos perigos relacionados à segurança alimentar e é composto por princípios, dentre eles:

- a) ( ) Estabelece procedimentos de monitoramento.
- b) ( ) Identifica o uso racional dos produtos.
- c) ( ) Estabelece normas de conduta da equipe.
- d) ( ) Descreve o produto a ser preparado.

14ª - Para melhor adequação do ambiente e das instalações físicas de um restaurante comercial/industrial, a fim de garantir conforto, segurança e funcionalidade para a produção de refeições, atendendo a padrões qualitativos desejáveis, a literatura recomenda:

1. Iluminação natural; temperatura de 15°C; vestiários com 1 chuveiro para cada 20 funcionários; bancadas de trabalho com altura de 1,2 m na área de produção.
  2. Piso antiderrapante; nível de ruído de 70 decibéis; temperatura de 15°C na área de produção de refeições; tubulações embutidas; vestiários separados por sexo.
  3. Temperatura de 30°C na área de produção de refeições; umidade do ar de 40 a 50%; portas de separação entre as áreas; vestiários separados por sexo com 1 chuveiro para cada 20 funcionários e água quente.
  4. Temperatura de 22 a 26°C na área de produção de refeições; umidade do ar de 50 a 60%; lâmpadas proporcionando iluminação suficiente de acordo com a área física; abertura de paredes com área equivalente a 1/10 da área do piso, que possibilitem a circulação natural do ar.
- a) ( ) 1 e 2 apenas.  
b) ( ) 2 e 3 apenas.  
c) ( ) Somente a afirmação 3.  
d) ( ) Somente a afirmação 4.

15ª - Na etapa de distribuição dos alimentos, o momento adequado para a colheita de amostras, segundo o manual Aberc (2009) é:

- a) ( ) imediatamente após os alimentos serem colocados a disposição dos usuários.  
b) ( ) 1/3 do tempo total de distribuição.  
c) ( ) 2/3 do tempo total de distribuição.  
d) ( ) após o término da distribuição.

16ª - Das citadas abaixo, quais são as bactérias esporuladas, normalmente associadas com a ingestão de pratos que não sejam adequados e rapidamente refrigerados pós-cozimento, permitindo assim a germinação dos esporos que sobreviveram, sem adequada regeneração, podem causar DTA?

- a) ( ) *Clostridium perfringens*, *Clostridium botulinum* e *Bacillus cereus*.  
b) ( ) *Yersinia enterocolitica*, *Salmonella* e *Aspergillus*.  
c) ( ) *Clostridium perfringens*, *Clostridium botulinum* e *Salmonella*.  
d) ( ) *Brucella*, *Listeria monocytogenes* e *Staphylococcus aureus*.

17ª - O potássio deve ser controlado em pacientes com doenças renais. Em alguns vegetais encontramos grandes quantidades desse mineral. Qual o procedimento utilizado para a sua redução?

- a) ( ) Liquidificação.  
b) ( ) Resfriamento.  
c) ( ) Congelamento.  
d) ( ) Cocção.

18ª - A terapia nutricional é um dos componentes importantes para o tratamento e controle do diabetes. Com relação à composição dos cardápios, é correto afirmar:

- a) ( ) É importante o uso de produtos integrais e diet.
- b) ( ) A ingestão de colesterol, que influencia diretamente no diabetes, deve ser <200mg/dia.
- c) ( ) A quantidade de carboidratos ingeridos deve ser liberada.
- d) ( ) É recomendada a adição de frutose nos alimentos, bem como a restrição de sacarose.

19ª - A dieta hiperproteica:

- a) ( ) aumenta a excreção de alanina.
- b) ( ) reduz a excreção renal de cálcio.
- c) ( ) aumenta a sobrecarga renal.
- d) ( ) aumenta a oxidação de gorduras.

20ª - Como é obtido o Índice de Massa Corporal (IMC)?

- a) ( ) Dividindo-se o peso, em quilos, pela estatura ao quadrado, em metros.
- b) ( ) Dividindo-se a estatura, em centímetros, pelo peso, em quilos.
- c) ( ) Dividindo-se a estatura ao quadrado, em metros, pelo peso, em quilos.
- d) ( ) Dividindo-se o peso, em quilos, pela estatura, em metros e, finalmente pela idade, em anos.

21ª - De acordo com o corte proposto por GARROW, qual o IMC considerado eutrófico?

- a) ( ) < 20.
- b) ( ) 20 a 24,99.
- c) ( ) 23 a 27,99.
- d) ( ) 25 a 29,99.

22ª - Uma mãe chega para consulta com criança com 2 meses de idade com aleitamento materno exclusivo, ganho diário de 40 g/dia e queixa de falta de evacuação há 4 dias, cólicas frequentes, negando outras queixas. Qual a conduta nutricional?

- a) ( ) tranquilizar a mãe e manter aleitamento materno exclusivo.
- b) ( ) tranquilizar a mãe e iniciar alimentação laxativa (fibras e frutas).
- c) ( ) intercalar a amamentação com oferta de leite de vaca enriquecido com amido.
- d) ( ) iniciar oferta de chá com açúcar.

23ª - As proteínas existentes em algumas farinhas, quando absorvem água, formam o glúten. Assinale a opção que apresenta uma farinha que NÃO contém glúten.

- a) ( ) Aveia.
- b) ( ) Centeio.
- c) ( ) Amido de milho.
- d) ( ) Trigo.

24ª - Segundo a revista Veja, edição 2171, de 30/06/10, em reportagem que publica pesquisa coordenada pelo pediatra Mauro Fisberg, professor da Universidade Federal de São Paulo (Unifesp), apresenta dados alarmantes relacionados ao consumo calórico e sobrepeso de crianças. Nessa reportagem um dado de probabilidade é apresentado para crianças que, aos 10 anos de idade, encontram-se acima do peso, podem ser um adulto em eterna luta contra a balança. Que probabilidade é esta?

- a) ( ) 50%.
- b) ( ) 60%.
- c) ( ) 80%.
- d) ( ) 100%.

25ª - Na Pirâmide Alimentar de 1992, havia a recomendação do consumo moderado de gorduras, óleos e doces. Na de 2005 o consumo moderado é recomendado para quais alimentos?

- a) ( ) Cereais integrais e gorduras.
- b) ( ) Legumes e laticínios.
- c) ( ) Frutas e arroz branco.
- d) ( ) Manteiga e carne vermelha.