

**PREFEITURA MUNICIPAL DE AGROLÂNDIA**  
**EDITAL DE CONCURSO PÚBLICO Nº 001/2010**

Prova concorrendo ao cargo de: **FISIOTERAPEUTA**

Inscrição nº:

**CADERNO DE QUESTÕES**

**LÍNGUA PORTUGUESA**

**BIODIESEL**

O biodiesel é uma importante alternativa energética que deve gerar emprego e renda ao agricultor familiar. É produzido a partir de oleaginosas, como girassol, mamona, pinhão manso e dendê, que proliferam na produção da agricultura familiar e nos assentamentos da reforma agrária.

Cerca de 35.000 famílias já participam da cadeia produtiva do biodiesel e, para atender o aumento de encomendas, será necessária a participação efetiva de 208.000 agricultores familiares envolvidos o cultivo de oleaginosas, sendo a maioria da região nordeste.

A principal utilização do biocombustível é a mistura com o diesel, que, a partir de janeiro de 2008, será obrigatória. Todo diesel brasileiro terá pelo menos 2% de biodiesel. Além de ser um combustível renovável, o biodiesel emite menos enxofre na atmosfera, reduzindo a poluição causadora do efeito estufa e de problemas respiratórios. Além disso, os átomos de oxigênio do biodiesel lubrificam melhor, aumentando assim a vida útil de peças do motor a diesel.

A Petrobras, está fazendo testes com mais uma alternativa de combustível, o H-Bio, um novo tipo de óleo diesel produzido a partir de uma mistura de petróleo com 18% de óleo vegetal. O óleo vegetal, por enquanto tem sido o óleo de soja. O processo de produção do H-Bio é mais complexo e mais caro do que o do biodiesel.

Fonte: <http://www.mda.gov.br>

1ª - Com base no texto acima, é correto afirmar que:

- a) ( ) a produção do biodiesel tem como base oleaginosas produzidas em propriedades de latifundiários.
- b) ( ) o biodiesel é um combustível renovável, uma nova alternativa de renda e emprego, porém o fator negativo é a possibilidade de causar danos no motor dos veículos.
- c) ( ) o número de famílias atualmente envolvidas com o cultivo de oleaginosas para a produção de biodiesel é insuficiente para atender a demanda.
- d) ( ) em breve o H-Bio será uma nova opção de combustível. A tendência é produzir mais H-Bio do que biodiesel, pois a produção do H-Bio é mais barata.

2ª - Em princípio, a utilização do biocombustível é mistura:

- a)  com a gasolina
- b)  com o álcool
- c)  com óleo de cozinha
- d)  com o diesel

3ª - Dos períodos abaixo, apenas um tem o acento indicativo da crase usado corretamente. Assinale-o.

- a)  Ele foi à Roma e voltou à cidade natal.
- b)  O jovem foi à Brasília à cavalo.
- c)  Cuidado! Criança à bordo.
- d)  Todos assistiram à sessão que se realizou às 10 horas.

4ª - Relacione a coluna esquerda com a direita e assinale a alternativa com a sequência correta.

- |                         |   |
|-------------------------|---|
| 1 – Vossa Senhoria      | <input type="checkbox"/> Oficiais, Coronel              |
| 2 – Vossa Santidade     | <input type="checkbox"/> Governador do Estado, Prefeito |
| 3 – Vossa Excelência    | <input type="checkbox"/> Papa                           |
| 4 – Vossa Magnificência | <input type="checkbox"/> Reitores das Universidades     |
- a)  3 – 2 – 4 – 1
  - b)  1 – 3 – 2 – 4
  - c)  2 – 3 – 4 – 1
  - d)  1 – 2 – 3 – 4

5ª - Concordância verbal é a que diz respeito aos verbos. Entre os casos especiais de concordância, estão os verbos haver e fazer. Sobre a concordância dos verbos citados, assinale a alternativa correta:

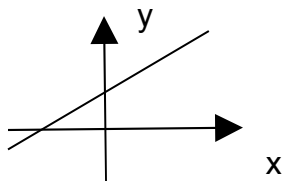
- a)  houveram vários questionamentos sobre o tema
- b)  haviam pessoas desabrigadas no local
- c)  fez sete anos que ela faleceu
- d)  em Santa Catarina, fazem invernos rigorosos

## MATEMÁTICA

6ª - As medidas das alturas de três irmãos: João, Pedro e José, estão em progressão geométrica. Se os dois maiores medem 1,60m e 1,80m, respectivamente, então a altura de João é, aproximadamente, igual a:

- a)  1,24m
- b)  1,42m
- c)  1,48m
- d)  1,54m

7ª - Analise as afirmações referentes à função afim  $f(x) = ax + b$ , representada no gráfico:

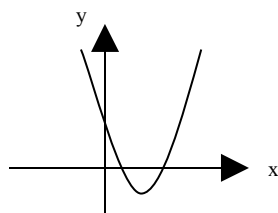


- I. A função é crescente.
- II. Se  $a > b$  então  $f(x) < 0$ .
- III. A reta corta o eixo de  $y$  em  $b$ .
- IV. A função é constante.

A alternativa que corresponde às afirmativas corretas é:

- a)  I e II
- b)  I e IV
- c)  II e III
- d)  I e III

8ª - Observando o gráfico da  $f(x) = ax^2 + bx + c$ . Podemos



- a)   $\Delta < 0$
- b)   $\Delta > 0$
- c)   $\Delta = 0$
- d)  Nenhuma das alternativas são verdadeiras.

## CULTURA GERAL E CIDADANIA

9ª - Em relação aos direitos políticos dos cidadãos, o alistamento eleitoral e o voto são:

- a)  obrigatórios para os maiores de 18 anos
- b)  obrigatórios para os maiores de 16 anos
- c)  facultativo para todos os cidadãos
- d)  obrigatório apenas nas cidades com mais de 5.000 habitantes

10ª - No ano de 2010, os brasileiros terão a oportunidade de escolher novos nomes para compor o cenário político nacional e estadual. Em relação ao número de Senadores que serão eleitos no país, é correto afirmar:

- a) ( ) o mesmo número de representantes para cada um dos 26 Estados e o Distrito Federal, totalizando 81 Senadores
- b) ( ) Estados maiores elegem número maior de Senadores, totalizando 81 Senadores
- c) ( ) no Brasil serão eleitos na próxima eleição, 90 Senadores, sendo o mesmo número de representantes de cada Estado
- d) ( ) nenhuma das alternativas está correta

## CONHECIMENTOS ESPECÍFICOS

11ª - Os planos básicos de referências derivam das dimensões do espaço e se encontram em ângulos retos entre si. Os movimentos articulares no plano frontal são:

- a) ( ) flexão e extensão
- b) ( ) abdução e adução
- c) ( ) rotação interna e rotação externa
- d) ( ) adução e rotação interna

12ª - O indivíduo com o sistema neuromuscular, em pleno funcionamento, possui uma capacidade notável de se movimentar voluntariamente. Assinale a alternativa correta sobre o sistema neuromuscular:

- a) ( ) Um neurônio motor não pode inervar diversas fibras musculares esqueléticas.
- b) ( ) Cada fibra muscular esquelética é inervada por apenas um neurônio motor.
- c) ( ) O termo *unidade motora* é entendido como um conjunto de neurônios motores que inerva apenas uma fibra muscular.
- d) ( ) Os músculos contém receptores especializados que detectam diferentes características de seu estado. Entre eles, os fusos musculares e órgão tendinoso de Golgi. Sendo que os dois receptores ficam situados na mesma região do músculo, na junção das fibras musculares com as fibras tendinosas.

13ª - Os transtornos do movimento caracterizam-se pela quebra da harmonia existente entre os múltiplos sistemas cerebrais e musculares, responsáveis pela integração do indivíduo com o seu meio. Correlacione o transtorno de movimento com suas características e assinale a alternativa correta:

I – Doença de Parkinson

II – Dystonia

III – Coreia

IV – Tremor

V – Balismo

( ) Oscilação rítmica que atinge todo ou parte do corpo em sua posição de equilíbrio.

( ) Movimentos involuntários arrítmicos, assimétricos, bruscos, breves e sem propósito.

( ) Contrações musculares tônicas, involuntárias, lentamente sustentadas. Pode afetar qualquer parte do corpo, incluindo braços, pernas, pescoço e face.

( ) Rigidez muscular, tremor e bradicinesia.

( ) Movimento de grande amplitude, rítmico, rápido e violento e em segmentos proximais.

a) ( ) IV, V, III, I, II

b) ( ) V, II, I, IV, III

c) ( ) IV, III, II, I, V

d) ( ) II, III, IV, I, V

14ª - Em relação ao plexo braquial, assinale a alternativa incorreta:

a) ( ) O nervo músculo-cutâneo inerva o músculo bíceps braquial.

b) ( ) O nervo radial inerva o músculo tríceps braquial.

c) ( ) O nervo axilar inerva o músculo deltóide.

d) ( ) O nervo mediano inerva o músculo flexor ulnar do carpo.

15ª - Patologia neurológica autoimune, caracterizada por inflamação aguda com perda de mielina dos nervos periféricos, levando a fraqueza muscular com perda de movimentos e distúrbios de sensibilidade. Marque a alternativa que relaciona à patologia acima descrita:

a) ( ) Síndrome de Guillain-Barré.

b) ( ) Síndrome de Reiter.

c) ( ) Distrofia Muscular de Duchenne.

d) ( ) Síndrome de Brown- Séquard.

16ª - Quanto ao uso da corrente contínua na Fisioterapia, marque a alternativa correta:

a) ( ) Também é chamada de corrente farádica.

b) ( ) É apolar por ser contínua.

c) ( ) Não produz iontoforese.

d) ( ) Aumenta o limiar de despolarização das fibras sensitivas.

17ª - Na Copa do Mundo, realizada na África do Sul, ouviu-se comentar que nosso jogador “Kaká” não estava em plena condição física por conta de uma lesão denominada osteíte púbica ou pubalgia. Pubalgia é uma condição dolorosa que tem se tornado cada vez mais comum no meio desportivo. Sobre esta patologia em atletas de futebol suíço, marque a alternativa correta:

- a) ( ) Uma das origens do problema é a sollicitação excessiva dos músculos rotadores externos do quadril no momento do chute ou do drible.
- b) ( ) A falta ou inadequada execução de alongamento da musculatura adutora da coxa somada ao uso excessivo da musculatura abdominal podem causar o surgimento do problema.
- c) ( ) Na maioria dos casos, ocorre um espasmo da musculatura abdução da coxa.
- d) ( ) A maioria dos atletas relata dor na região lombossacral.

18ª - Uma predisposição anatômica que está relacionada com recidivas de luxação patelar. Marque a alternativa correta:

- a) ( ) Displasia femoral.
- b) ( ) Um ângulo “Q” pequeno.
- c) ( ) Joelho varo.
- d) ( ) Hipertrofia do músculo vasto medial oblíquo.

19ª - O paciente apresenta claudicação da marcha. No exame físico, o fisioterapeuta solicita apoio unipodal do membro inferior direito ao paciente, e verifica que a pelve cai para o lado que não suporta o peso do corpo, lado esquerdo. O quadril, no lado que suporta o peso, fica em adução. Pelo que foi acima exposto, podemos suspeitar de fraqueza de qual músculo?

- a) ( ) Glúteo médio do lado que suporta peso.
- b) ( ) Glúteo médio do lado que não suporta peso
- c) ( ) Quadrado lombar do lado que suporta peso.
- d) ( ) Glúteo máximo do lado que não suporta peso.

20ª - Patologia em que o ritmo escápulo-umeral é anormal, o paciente não consegue elevar completamente o braço e a escápula deixa de abduzir e rodar o ângulo inferior lateralmente. Indique a alternativa que se relaciona com a patologia descrita:

- a) ( ) Paralisia do Elevador da Escápula.
- b) ( ) Paralisia do Infraespinhoso.
- c) ( ) Fraqueza dos Rombóides.
- d) ( ) Paralisia do Serrátil Anterior.

21ª - O ato respiratório é vital para o homem. Graças a ele o oxigênio alcança os tecidos orgânicos e o dióxido de carbono é eliminado do organismo. Sobre a anatomofisiologia da respiração humana, marque a alternativa incorreta:

- a) ( ) No tórax humano existem 12 pares de costelas, sendo que os 7 primeiros pares são chamados de costelas verdadeiras, pois se articulam diretamente com o esterno.
- b) ( ) O diafragma é o músculo inspiratório mais importante e é inervado pelo nervo vago.
- c) ( ) As vias respiratórias superiores compreendem as fossas nasais, a nasofaringe, a orofaringe, a laringe e a parte superior da traqueia.
- c) ( ) O brônquio principal direito é mais calibroso e mais verticalizado que o esquerdo.

22ª - Sobre o sistema cardiovascular, indique a alternativa correta:

- a) ( ) O retorno venoso sistêmico e o enchimento diastólico dos ventrículos interferem na pré-carga dos ventrículos.
- b) ( ) Clinicamente, define-se a pré-carga como sendo o volume de sangue ejetado pelo coração em um minuto.
- c) ( ) Débito Cardíaco não depende da frequência cardíaca.
- d) ( ) Quando ocorre elevação na pressão sanguínea, o ritmo cardíaco se eleva, e quando ocorre diminuição na pressão sanguínea, o ritmo cardíaco também diminui.

23ª - Quanto à síndrome da fibromialgia, indique a alternativa correta:

- a) ( ) É diagnosticada se, pelo menos, 5 dos 18 pontos dolorosos estão presentes.
- b) ( ) A fibromialgia possui um método de diagnóstico direto, ou seja, não há necessidade de se diagnosticar tal síndrome por exclusão.
- c) ( ) Trata-se de uma condição crônica na qual o quadro de dor muda, ora se intensifica, ora melhora.
- d) ( ) A prática de atividade física intensa é essencial no tratamento convencional da fibromialgia.

24ª - Considerando a fisioterapia respiratória, marque a alternativa correta:

- a) ( ) Os padrões respiratórios indicados para pacientes com DPOC são: inspiração fracionada em tempos, soluços inspiratórios e frenação labial.
- b) ( ) A diminuição da PEEP intrínscica é um dos benefícios do emprego da Ventilação não Invasiva nos pacientes com DPOC.
- c) ( ) Huffing é uma técnica de duas ou mais expirações forçadas com a glote fechada.
- d) ( ) Dentre os benefícios do CPAP estão: diminuição da CRF, aumento do shunt pulmonar e melhora da complacência pulmonar.

25ª - Considerando os exercícios de cadeia cinética aberta e cadeia cinética fechada, assinale a alternativa correta:

- a) ( ) Em exercícios de cadeia cinética aberta há aumento da congruência articular.
- b) ( ) Em exercícios de cadeia cinética fechada há aumento da força de aceleração.
- c) ( ) Em exercícios de cadeia cinética aberta há diminuição das forças de resistência.
- d) ( ) Em exercícios de cadeia cinética fechada há diminuição da estabilidade dinâmica articular.