

PREFEITURA MUNICIPAL DE AGROLÂNDIA
EDITAL DE CONCURSO PÚBLICO Nº 001/2010

Prova concorrendo ao cargo de: **FARMACÊUTICO**

Inscrição nº:

CADERNO DE QUESTÕES

LÍNGUA PORTUGUESA

BIODIESEL

O biodiesel é uma importante alternativa energética que deve gerar emprego e renda ao agricultor familiar. É produzido a partir de oleaginosas, como girassol, mamona, pinhão manso e dendê, que proliferam na produção da agricultura familiar e nos assentamentos da reforma agrária.

Cerca de 35.000 famílias já participam da cadeia produtiva do biodiesel e, para atender o aumento de encomendas, será necessária a participação efetiva de 208.000 agricultores familiares envolvidos o cultivo de oleaginosas, sendo a maioria da região nordeste.

A principal utilização do biocombustível é a mistura com o diesel, que, a partir de janeiro de 2008, será obrigatória. Todo diesel brasileiro terá pelo menos 2% de biodiesel. Além de ser um combustível renovável, o biodiesel emite menos enxofre na atmosfera, reduzindo a poluição causadora do efeito estufa e de problemas respiratórios. Além disso, os átomos de oxigênio do biodiesel lubrificam melhor, aumentando assim a vida útil de peças do motor a diesel.

A Petrobras, está fazendo testes com mais uma alternativa de combustível, o H-Bio, um novo tipo de óleo diesel produzido a partir de uma mistura de petróleo com 18% de óleo vegetal. O óleo vegetal, por enquanto tem sido o óleo de soja. O processo de produção do H-Bio é mais complexo e mais caro do que o do biodiesel.

Fonte: <http://www.mda.gov.br>

1ª - Com base no texto acima, é correto afirmar que:

- a) () a produção do biodiesel tem como base oleaginosas produzidas em propriedades de latifundiários.
- b) () o biodiesel é um combustível renovável, uma nova alternativa de renda e emprego, porém o fator negativo é a possibilidade de causar danos no motor dos veículos.
- c) () o número de famílias atualmente envolvidas com o cultivo de oleaginosas para a produção de biodiesel é insuficiente para atender a demanda.
- d) () em breve o H-Bio será uma nova opção de combustível. A tendência é produzir mais H-Bio do que biodiesel, pois a produção do H-Bio é mais barata.

2ª - Em princípio, a utilização do biocombustível é mistura:

- a) com a gasolina
- b) com o álcool
- c) com óleo de cozinha
- d) com o diesel

3ª - Dos períodos abaixo, apenas um tem o acento indicativo da crase usado corretamente. Assinale-o.

- a) Ele foi à Roma e voltou à cidade natal.
- b) O jovem foi à Brasília à cavalo.
- c) Cuidado! Criança à bordo.
- d) Todos assistiram à sessão que se realizou às 10 horas.

4ª - Relacione a coluna esquerda com a direita e assinale a alternativa com a sequência correta.

- | | |
|-------------------------|---|
| 1 – Vossa Senhoria | <input type="checkbox"/> Oficiais, Coronel |
| 2 – Vossa Santidade | <input type="checkbox"/> Governador do Estado, Prefeito |
| 3 – Vossa Excelência | <input type="checkbox"/> Papa |
| 4 – Vossa Magnificência | <input type="checkbox"/> Reitores das Universidades |
- a) 3 – 2 – 4 – 1
 - b) 1 – 3 – 2 – 4
 - c) 2 – 3 – 4 – 1
 - d) 1 – 2 – 3 – 4

5ª - Concordância verbal é a que diz respeito aos verbos. Entre os casos especiais de concordância, estão os verbos haver e fazer. Sobre a concordância dos verbos citados, assinale a alternativa correta:

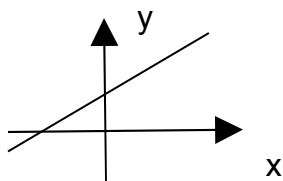
- a) houveram vários questionamentos sobre o tema
- b) haviam pessoas desabrigadas no local
- c) fez sete anos que ela faleceu
- d) em Santa Catarina, fazem invernos rigorosos

MATEMÁTICA

6ª - As medidas das alturas de três irmãos: João, Pedro e José, estão em progressão geométrica. Se os dois maiores medem 1,60m e 1,80m, respectivamente, então a altura de João é, aproximadamente, igual a:

- a) 1,24m
- b) 1,42m
- c) 1,48m
- d) 1,54m

7ª - Analise as afirmações referentes à função afim $f(x) = ax + b$, representada no gráfico:

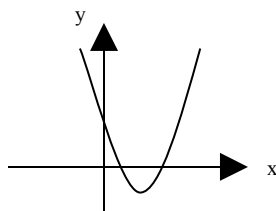


- I. A função é crescente.
- II. Se $a > b$ então $f(x) < 0$.
- III. A reta corta o eixo de y em b .
- IV. A função é constante.

A alternativa que corresponde às afirmativas corretas é:

- a) I e II
- b) I e IV
- c) II e III
- d) I e III

8ª - Observando o gráfico da $f(x) = ax^2 + bx + c$. Podemos



- a) $\Delta < 0$
- b) $\Delta > 0$
- c) $\Delta = 0$
- d) Nenhuma das alternativas são verdadeiras.

CULTURA GERAL E CIDADANIA

9ª - Em relação aos direitos políticos dos cidadãos, o alistamento eleitoral e o voto são:

- a) obrigatórios para os maiores de 18 anos
- b) obrigatórios para os maiores de 16 anos
- c) facultativo para todos os cidadãos
- d) obrigatório apenas nas cidades com mais de 5.000 habitantes

10ª - No ano de 2010, os brasileiros terão a oportunidade de escolher novos nomes para compor o cenário político nacional e estadual. Em relação ao número de Senadores que serão eleitos no país, é correto afirmar:

- a) () o mesmo número de representantes para cada um dos 26 Estados e o Distrito Federal, totalizando 81 Senadores
- b) () Estados maiores elegem número maior de Senadores, totalizando 81 Senadores
- c) () no Brasil serão eleitos na próxima eleição, 90 Senadores, sendo o mesmo número de representantes de cada Estado
- d) () nenhuma das alternativas está correta

CONHECIMENTOS ESPECÍFICOS

11ª - De acordo com o Art. 18 da [Lei nº 8.080, de 19 de setembro 1990](#), compete à direção municipal do Sistema de Saúde (SUS):

- a) () Formular, avaliar e apoiar políticas de alimentação e nutrição.
- b) () Participar da execução, controle e avaliação das ações referentes às condições e aos ambientes de trabalho.
- c) () Coordenar a rede estadual de laboratórios de saúde pública e hemocentros, e gerir as unidades que permaneçam em sua organização administrativa.
- d) () Participar das ações de controle e avaliação das condições e dos ambientes de trabalho.

12ª - São atribuições dos Conselhos Regionais, segundo a Lei 3820 de 11 de novembro de 1960, que cria o Conselho Federal e os Conselhos Regionais de Farmácia, e dá outras providências, exceto:

- a) () Examinar reclamações e representações escritas acerca dos serviços de registro e das infrações desta lei e decidir.
- b) () Fiscalizar o exercício da profissão, impedindo e punindo as infrações à lei, bem como enviando às autoridades competentes relatórios documentados sobre os fatos que apurarem e cuja solução não seja de sua alçada.
- c) () Sugerir ao Conselho Federal as medidas necessárias à regularidade dos serviços e à fiscalização do exercício profissional.
- d) () Dirimir dúvidas relativas à competência e âmbito das atividades profissionais farmacêuticas, sem recurso suspensivo para o Conselho Federal.

13ª - Normalmente, cerca de 75% de um fármaco administrado por via oral é absorvido, no trato gastrointestinal, num período que varia de 1 (uma) a 3 (três) horas; entretanto muitos fatores alteram esta absorção. Assinale a resposta correta quanto aos fatores que alteram a absorção gastrointestinal:

- I. Motilidade gastrointestinal.
 - II. Fluxo sanguíneo esplâncnico.
 - III. Tamanhos das partículas e formulação.
 - IV. Fatores físico-químicos.
- a) () Somente a I está correta
 - b) () Somente I e II estão corretas
 - c) () Somente III está correta
 - d) () Todas as respostas estão corretas

14ª - O conceito de barreira hematoencefálica foi introduzido por Paul Ehrlich para explicar a observação de que um corante injetado por via intravenosa, corava a maior parte dos tecidos, enquanto o cérebro permanecia não corado. A barreira é composta por células endoteliais unidas por junções estreitas. Conseqüentemente, o cérebro é inacessível a muitas substâncias. Em relação a barreira hematoencefálica assinale a alternativa INCORRETA:

- a) () O cérebro é inacessível a muitas substâncias incluindo muitos agentes antineoplásicos utilizados para tratamento de tumores cerebrais.
- b) () Vários peptídeos, incluindo a bradicinina e a encefalinas, aumentam a permeabilidade da barreira hematoencefálica. Esta propriedade pode ser explorada para facilitar o acesso da quimioterapia durante o tratamento de tumores cerebrais.
- c) () As substâncias insolúveis em lipídios estão principalmente confinadas ao plasma e ao líquido intersticial; a maioria penetra no cérebro após administração aguda.
- d) () Alguns antibióticos como os aminoglicosídeos, não conseguem penetrar a barreira hematoencefálica saudável, por serem pouco lipossolúveis.

15ª - *“... qualificado para prestar um serviço indispensável à população brasileira, que é informá-la sobre o funcionamento desse sistema que transformou o Brasil no país de maior atendimento gratuito de saúde no mundo. Também compreende a magnitude dessa política de Estado, orgulho de milhares de profissionais de saúde e de gestão que trabalham por sua manutenção, aprimoramento e expansão.”*

Agenor Álvares
Ministro da Saúde
ENTENDENDO O SUS

Com relação à Cartilha “Entendendo o SUS” assinale a alternativa INCORRETA:

- a) () A insulina humana e os chamados medicamentos estratégicos - incluídos em programas específicos, como Saúde da Mulher, Tabagismo e Alimentação e Nutrição - não são obtidos pelo Ministério da Saúde.
- b) () Os medicamentos básicos são adquiridos pelas secretarias estaduais e municipais de saúde, dependendo do pacto feito na região.
- c) () Os medicamentos excepcionais (aqueles considerados de alto custo ou para tratamento continuado, como para pós-transplantados, síndromes – como Doença de Gaucher – e insuficiência renal crônica) são comprados pelas secretarias de saúde e o ressarcimento a elas é feito mediante comprovação de entrega ao paciente.
- d) () Os medicamentos para DST/AIDS são comprados pelo ministério e distribuídos para as secretarias de saúde.

16ª - Quanto a responsabilidade do governo municipal na área da saúde, segundo a cartilha “Entendendo o SUS” assinale a alternativa correta:

- a) () A estratégia adotada no país não reconhece o município como o principal responsável pela saúde de sua população.
- b) () O gestor municipal deve aplicar somente recursos repassados pela União e pelo Estado.
- c) () O município formula suas próprias políticas de saúde e também é um dos parceiros para a aplicação de políticas nacionais e estaduais de saúde.
- d) () Pode estabelecer parcerias com outros estados para garantir o atendimento pleno de sua população, para procedimentos de complexidade que estejam acima daquele que pode oferecer.

17ª - São princípios norteadores da política de humanização dos atendimentos no SUS (HUMANIZA-SUS), EXCETO:

- a) () Fortalecimento de trabalho em equipe multiprofissional, fomentando a transversalidade e a grupalidade.
- b) () Apoio à construção de redes cooperativas, solidárias e comprometidas com a produção de saúde e com a produção de sujeitos.
- c) () Construção de autonomia e protagonismo dos sujeitos e coletivos implicados na rede do SUS.
- d) () Fortalecimento do controle social com caráter participativo somente em algumas das instâncias gestoras do SUS.

18ª - Considere que uma farmácia atinja o Ponto de Requisição de um determinado medicamento e que este medicamento tenha um prazo de entrega pelo fornecedor de 15 dias, ou seja, tenha um espaço de tempo de 15 dias entre o pedido da compra e a entrega pelo fornecedor. Assinale abaixo a alternativa correta:

$$QR = (CMM \times TR + EMI) - EA$$

sendo que:

Quantidade de reposição (QR);

Consumo médio mensal (CMM);

Tempo de reposição (TR);

Estoque mínimo (EMI);

EA = estoque atual.

- a) () TR=2
- b) () TR=1/2
- c) () TR= 1
- d) () TR= 1/4

19ª - Com relação a manipulação de medicamentos assinale a alternativa INCORRETA:

- a) () A sigla q.s.p significa quantidade suficiente para.
- b) () Os instrumentos com a maior precisão para medidas de manipulação de medicamentos são em ordem pipeta, proveta, cálice e béquer.
- c) () A medida de volume pode ser feita também por meio de um conta-gotas. A 15° C um conta gotas tem a seguinte correspondência: 1 ml = 20 gotas de água destilada= 1g.
- d) () Edulcorantes são responsáveis pela correção de odores como no adoçante.

20ª - São vedações ao servidor público, previstas no Código de Ética Profissional do Servidor Público, Decreto nº 1.171 de 22/06/94, EXCETO:

- a) () Zelar, no exercício do direito de greve, pelas exigências específicas da defesa da vida e da segurança coletiva.
- b) () Prejudicar deliberadamente a reputação de outros servidores ou de cidadãos que deles dependam.
- c) () Permitir que perseguições, simpatias, antipatias, caprichos, paixões ou interesses de ordem pessoal interfiram no trato com o público, com os jurisdicionados administrativos ou com colegas hierarquicamente superiores ou inferiores.
- d) () Desviar servidor público para atendimento a interesse particular.

21ª - São vantagens do sistema de distribuição de medicamentos por prescrição individualizada, EXCETO:

- a) () Redução de estoques nas unidades assistenciais.
- b) () Facilidade de devolução à farmácia.
- c) () Aumento das necessidades de recursos humanos e infraestrutura da Farmácia Hospitalar.
- d) () Controle mais efetivo sobre medicamentos.

22ª - Dentre as várias técnicas de exames coprológicos o método de Kato-Katz serve para pesquisar principalmente:

- a) () Ovos de Schistosoma mansoni e outros helmintos.
- b) () Ovos de Enterobius Vermicularis.
- c) () Larvas de Strongyloides sp.
- d) () Cistos de protozoários.

23ª - A mononucleose infecciosa é uma doença aguda causada pelo vírus Epstein-Barr, do grupo herpesvírus, endêmico em todo o mundo. Os pacientes podem apresentar anticorpos que reagem com hemácias de carneiro ou de cavalo (anticorpos heterófilos). O diagnóstico da mononucleose infecciosa pode ser feito através de um método de hemaglutinação em tubos. Assinale a alternativa que corresponde ao nome desta técnica:

- a) () Técnica de Crioaglutininas.
- b) () Método de Paul Bunnell-Davidsohn
- c) () Reação de Widal.
- d) () PCR.

24ª - A eletroforese de proteína consiste na migração de moléculas carregadas através de um meio de suporte poroso, em resposta a um campo elétrico, com a finalidade de obter as principais frações das moléculas protéicas. A velocidade de migração destas moléculas depende de vários fatores, EXCETO:

- a) () Carga líquida da molécula.
- b) () Luz polarizada.
- c) () Força do campo elétrico.
- d) () Temperatura.

25ª - São métodos de esterilização utilizados para a eliminação ou destruição completa de todas as formas de vida microbiana, EXCETO:

- a) () Pasteurização.
- b) () Esterilização por vapor.
- c) () Óxido de etileno.
- d) () Radiação ionizante.