

**PREFEITURA MUNICIPAL DE AGROLÂNDIA**  
**EDITAL DE CONCURSO PÚBLICO Nº 001/2010**

Prova concorrendo ao cargo de: **ENFERMEIRO**

Inscrição nº:

**CADERNO DE QUESTÕES**

**LÍNGUA PORTUGUESA**

**BIODIESEL**

O biodiesel é uma importante alternativa energética que deve gerar emprego e renda ao agricultor familiar. É produzido a partir de oleaginosas, como girassol, mamona, pinhão manso e dendê, que proliferam na produção da agricultura familiar e nos assentamentos da reforma agrária.

Cerca de 35.000 famílias já participam da cadeia produtiva do biodiesel e, para atender o aumento de encomendas, será necessária a participação efetiva de 208.000 agricultores familiares envolvidos o cultivo de oleaginosas, sendo a maioria da região nordeste.

A principal utilização do biocombustível é a mistura com o diesel, que, a partir de janeiro de 2008, será obrigatória. Todo diesel brasileiro terá pelo menos 2% de biodiesel. Além de ser um combustível renovável, o biodiesel emite menos enxofre na atmosfera, reduzindo a poluição causadora do efeito estufa e de problemas respiratórios. Além disso, os átomos de oxigênio do biodiesel lubrificam melhor, aumentando assim a vida útil de peças do motor a diesel.

A Petrobras, está fazendo testes com mais uma alternativa de combustível, o H-Bio, um novo tipo de óleo diesel produzido a partir de uma mistura de petróleo com 18% de óleo vegetal. O óleo vegetal, por enquanto tem sido o óleo de soja. O processo de produção do H-Bio é mais complexo e mais caro do que o do biodiesel.

Fonte: <http://www.mda.gov.br>

1ª - Com base no texto acima, é correto afirmar que:

- a) ( ) a produção do biodiesel tem como base oleaginosas produzidas em propriedades de latifundiários.
- b) ( ) o biodiesel é um combustível renovável, uma nova alternativa de renda e emprego, porém o fator negativo é a possibilidade de causar danos no motor dos veículos.
- c) ( ) o número de famílias atualmente envolvidas com o cultivo de oleaginosas para a produção de biodiesel é insuficiente para atender a demanda.
- d) ( ) em breve o H-Bio será uma nova opção de combustível. A tendência é produzir mais H-Bio do que biodiesel, pois a produção do H-Bio é mais barata.

2ª - Em princípio, a utilização do biocombustível é mistura:

- a)  com a gasolina
- b)  com o álcool
- c)  com óleo de cozinha
- d)  com o diesel

3ª - Dos períodos abaixo, apenas um tem o acento indicativo da crase usado corretamente. Assinale-o.

- a)  Ele foi à Roma e voltou à cidade natal.
- b)  O jovem foi à Brasília à cavalo.
- c)  Cuidado! Criança à bordo.
- d)  Todos assistiram à sessão que se realizou às 10 horas.

4ª - Relacione a coluna esquerda com a direita e assinale a alternativa com a sequência correta.

- |                         |   |
|-------------------------|---|
| 1 – Vossa Senhoria      | <input type="checkbox"/> Oficiais, Coronel              |
| 2 – Vossa Santidade     | <input type="checkbox"/> Governador do Estado, Prefeito |
| 3 – Vossa Excelência    | <input type="checkbox"/> Papa                           |
| 4 – Vossa Magnificência | <input type="checkbox"/> Reitores das Universidades     |
- a)  3 – 2 – 4 – 1
  - b)  1 – 3 – 2 – 4
  - c)  2 – 3 – 4 – 1
  - d)  1 – 2 – 3 – 4

5ª - Concordância verbal é a que diz respeito aos verbos. Entre os casos especiais de concordância, estão os verbos haver e fazer. Sobre a concordância dos verbos citados, assinale a alternativa correta:

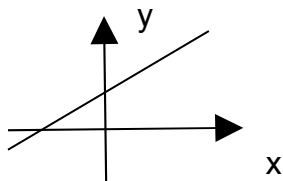
- a)  houveram vários questionamentos sobre o tema
- b)  haviam pessoas desabrigadas no local
- c)  fez sete anos que ela faleceu
- d)  em Santa Catarina, fazem invernos rigorosos

## MATEMÁTICA

6ª - As medidas das alturas de três irmãos: João, Pedro e José, estão em progressão geométrica. Se os dois maiores medem 1,60m e 1,80m, respectivamente, então a altura de João é, aproximadamente, igual a:

- a)  1,24m
- b)  1,42m
- c)  1,48m
- d)  1,54m

7ª - Analise as afirmações referentes à função afim  $f(x) = ax + b$ , representada no gráfico:

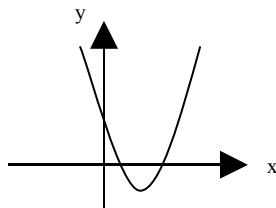


- I. A função é crescente.
- II. Se  $a > b$  então  $f(x) < 0$ .
- III. A reta corta o eixo de y em b.
- IV. A função é constante.

A alternativa que corresponde às afirmativas corretas é:

- a)  I e II
- b)  I e IV
- c)  II e III
- d)  I e III

8ª - Observando o gráfico da  $f(x) = ax^2 + bx + c$ . Podemos



- a)   $\Delta < 0$
- b)   $\Delta > 0$
- c)   $\Delta = 0$
- d)  Nenhuma das alternativas são verdadeiras.

## CULTURA GERAL E CIDADANIA

9ª - Em relação aos direitos políticos dos cidadãos, o alistamento eleitoral e o voto são:

- a)  obrigatórios para os maiores de 18 anos
- b)  obrigatórios para os maiores de 16 anos
- c)  facultativo para todos os cidadãos
- d)  obrigatório apenas nas cidades com mais de 5.000 habitantes

10ª - No ano de 2010, os brasileiros terão a oportunidade de escolher novos nomes para compor o cenário político nacional e estadual. Em relação ao número de Senadores que serão eleitos no país, é correto afirmar:

- a) ( ) o mesmo número de representantes para cada um dos 26 Estados e o Distrito Federal, totalizando 81 Senadores
- b) ( ) Estados maiores elegem número maior de Senadores, totalizando 81 Senadores
- c) ( ) no Brasil serão eleitos na próxima eleição, 90 Senadores, sendo o mesmo número de representantes de cada Estado
- d) ( ) nenhuma das alternativas está correta

## CONHECIMENTOS ESPECÍFICOS

11ª - Analise as afirmativas abaixo e em seguida assinale a alternativa correta.

- I. Segundo a teoria de Hildegard Peplau o cliente é um indivíduo com uma necessidade percebida, sendo a enfermagem um processo interpessoal terapêutico.
  - II. De acordo com o modelo de Roy, o objetivo de enfermagem consiste em ajudar a pessoa a se adaptar às alterações nas necessidades fisiológicas, autoconceito, função do papel e relações interdependentes durante a saúde e a doença.
  - III. A teoria de Dorothea Orem visualiza o cliente como um ser integrado que interage com e se adapta ao ambiente.
- a) ( ) Todas as afirmativas são corretas.
  - b) ( ) Nenhuma das afirmativas é correta.
  - c) ( ) A afirmativa I e III são incorretas.
  - d) ( ) Apenas a afirmativa III é incorreta.

12ª - Assinale a alternativa incorreta.

- a) ( ) Ao praticar as técnicas de controle e prevenção de infecção, a equipe de enfermagem, no ambiente hospitalar, pode evitar a disseminação dos microorganismos para os clientes.
- b) ( ) Se o agente infeccioso falha em provocar lesão nas células ou tecidos, a infecção é assintomática.
- c) ( ) As bactérias que produzem o tétano, gangrena gasosa e botulismo são exemplos de microorganismos aeróbicos.
- d) ( ) Pacientes submetidos a procedimentos invasivos correm maior risco de adquirirem infecção.

13ª - Assinale a alternativa correta.

- a) ( ) Os únicos responsáveis pela administração adequada do medicamento a um paciente são o enfermeiro e a equipe de enfermagem.
- b) ( ) Uma vez que a responsabilidade de prescrição de um medicamento é do médico isenta a responsabilidade do enfermeiro de conhecer seus efeitos terapêuticos e não terapêuticos.
- c) ( ) Uma prescrição imediata significa que a dose única de um medicamento deve ser administrada imediatamente e em uma única vez.
- d) ( ) A prescrição verbal, ou seja, o prescritor falando diretamente com o enfermeiro por telefone, recomendando a administração de um medicamento a um paciente, é uma rotina que deve prevalecer à prescrição escrita.

14ª - Marque "V" para as afirmativas verdadeiras e "F" para as falsas. Em seguida assinale a alternativa com a sequência obtida.

- ( ) O fechamento tardio de uma ferida é uma tentativa para permitir a drenagem efetiva e limpeza da ferida limpo-contaminada ou contaminada.
  - ( ) Pacientes obesos apresentam risco maior para deiscência de feridas.
  - ( ) A força de cisalhamento é um fator que influencia a formação de úlcera de pressão.
  - ( ) A prevenção das úlceras de pressão constituem-se numa prioridade exclusiva dos clientes com restrições na mobilidade.
- a) ( ) F, V, V, F
  - b) ( ) V, V, V, F
  - c) ( ) F, F, V, V
  - d) ( ) F, V, F, V

15ª - Assinale a alternativa incorreta.

- a) ( ) A vacina contra a influenza não faz parte dos calendários e da vacinação de rotina na infância, indicada apenas para proteção dos grupos mais vulneráveis.
- b) ( ) Os vírus da influenza A são classificados com base nas características de dois antígenos, a hemaglutinina e a neuraminidase.
- c) ( ) O vírus da influenza B é o mais importante epidemiologicamente capaz de provocar pandemias seguido do A, responsável por surtos localizados.
- d) ( ) Os dados de eficácia, reatogenicidade e segurança das vacinas contra a gripe em crianças com menos de seis meses de idade são insuficientes, não se recomendando seu uso nessa faixa etária.

16ª - Assinale a alternativa correta.

- a) ( ) A medida que a criança cresce, sua frequência respiratória diminui.
- b) ( ) A pressão sanguínea da criança decai à medida que ela vai avançando em idade.
- c) ( ) A frequência cardíaca da criança aumenta à medida que ela cresce.
- d) ( ) No início do período pré-escolar a criança dorme de seis a oito horas por dia.

17ª - Aos pacientes que precisam dar descanso ao tubo intestinal por causa de algum problema irritativo ou após cirurgia do aparelho digestivo está recomendada uma dieta:

- a) ( ) Hipossódica.
- b) ( ) Hipocalórica.
- c) ( ) Normal.
- d) ( ) Com pouco resíduo.

18ª - O princípio ordenador da Atenção Primária de Saúde que requer a existência e aporte regular de cuidados pela equipe de saúde e seu uso consistente ao longo do tempo, num ambiente de relação mútua e humanizada entre equipe de saúde, indivíduos e famílias é denominado (a):

- a) ( ) Acessibilidade.
- b) ( ) Focalização na família.
- c) ( ) Longitudinalidade.
- d) ( ) Coordenação.

19ª - Assinale a alternativa incorreta.

- a) ( ) A teoria burocrática da administração, quando adotada pelo serviço de enfermagem baseia-se em regras e normas com poucas perspectivas de mudanças.
- b) ( ) A teoria da administração clássica, encontrada no serviço de enfermagem de algumas organizações preocupa-se com a comunicação e a motivação humana.
- c) ( ) A teoria comportamentalista tem sua preocupação voltada para o processo e a dinâmica organizacional.
- d) ( ) A assistência de enfermagem fragmentada em atividades e a prática de atribuir uma ou mais tarefas para cada elemento executar, são características da teoria científica.

20ª - No que se refere a disposições contidas no Código de Ética de Enfermagem, assinale a alternativa incorreta.

- a) ( ) Constitui-se um direito profissional a inserção de imagens ou informações em publicidades que identifiquem uma instituição, mesmo sem sua prévia autorização.
- b) ( ) A inobservância às disposições do Código de Ética dos profissionais de enfermagem constitui-se em infração ética.
- c) ( ) É um direito do profissional de enfermagem participar de atividades de ensino e pesquisa desde que respeitadas as normas ético legais.
- d) ( ) É assegurado como direito, ao profissional de enfermagem, recusar-se a desenvolver atividades profissionais na falta de equipamentos de proteção individual.

21ª - Uma gestante no oitavo mês de gravidez é atendida no serviço de pré-natal apresentando edema e hipertensão. Foi constatado também proteinúria. O quadro apresentado sugere uma complicação da gravidez denominada de:

- a) ( ) Eclampsia.
- b) ( ) Gravidez ectópica.
- c) ( ) Hipertensão arterial grave.
- d) ( ) Pré-eclâmpsia.

22ª - Os sinais/sintomas abaixo referem-se a tricomoníase, exceto:

- a) ( ) Corrimento com odor fétido.
- b) ( ) Corrimento branco e aderente às paredes vaginais.
- c) ( ) Hiperemia da mucosa vaginal que se apresenta com placas avermelhadas.
- d) ( ) Prurido ou irritação vulvar.

23ª - Assinale a alternativa que contém vacina que não está indicada para a gestante.

- a) ( ) Influenza A (H1N1).
- b) ( ) Tríplice viral (sarampo, caxumba e rubéola).
- c) ( ) Dupla adulto (difteria e tétano).
- d) ( ) Todas as alternativas anteriores.

24ª - Assinale a alternativa incorreta.

- a) ( ) As conferências de saúde acontecem a cada quatro anos para avaliar a situação de saúde.
- b) ( ) As conferências e os conselhos de saúde tem sua organização e normas de funcionamento definidos em regimento próprio.
- c) ( ) O conselho de saúde atua no controle da política de saúde na instância correspondente.
- d) ( ) O conselho de saúde é órgão colegiado com representantes do governo, prestadores de serviço, profissionais de saúde e usuários com caráter consultivo.

25ª - Assinale a alternativa incorreta.

- a) ( ) A hipertensão arterial está exclusivamente associada a alterações metabólicas do organismo.
- b) ( ) A hipertensão arterial é considerada um dos principais fatores de risco cardíaco e cerebrovasculares.
- c) ( ) O tratamento da hipertensão arterial inclui o uso de medicamentos anti hipertensivos e medidas não medicamentosas.
- d) ( ) A aferição da pressão arterial está sujeita a erros ligados ao equipamento, à técnica de medida e ao observador.