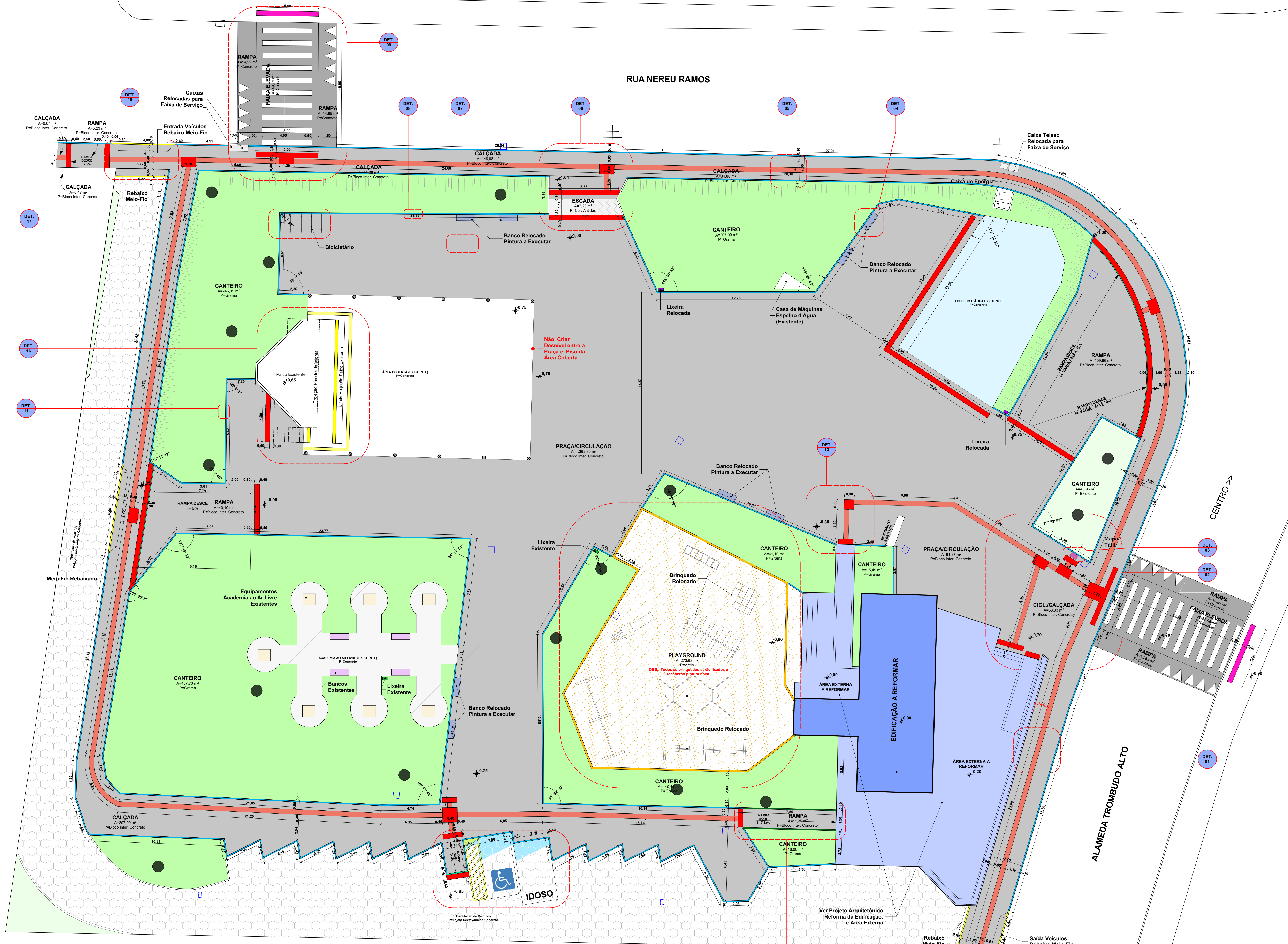
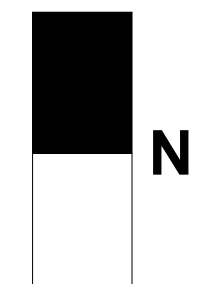


LEGENDA	
	PAVIMENTAÇÃO EM LAJOTA SEXTAVADA DE CONCRETO EXISTENTE
	PAVIMENTAÇÃO EM CONCRETO EXISTENTE
	CANTEIROS EXISTENTES
	CAIXA DE CAPTAÇÃO EXISTENTE
	ÁRVORE EXISTENTE
	EQUIPAMENTOS ACADÊMICOS AO AR LIVRE EXISTENTE
	MIO-FIO EM CONCRETO EXISTENTE
	BANCOS EXISTENTES
	BANCOS EXISTENTES RELOCADOS
	LIXEIRA EXISTENTE
	LIXEIRA EXISTENTE RELOCADA
	PAVIMENTAÇÃO EM LAJOTA SEXTAVADA DE CONCRETO A EXECUTAR
	PAVIMENTAÇÃO EM BLOCO INTERTRAVADO DE CONCRETO CINZA A EXECUTAR
	PAVIMENTAÇÃO EM CONCRETO CINZA A EXECUTAR
	PODIOTÁTI, ALERTA EM PVC 25x25cm A EXECUTAR
	PAVIMENTAÇÃO PODIOTÁTI, ALERTA EM CONCRETO 20x20cm A EXECUTAR
	PAVIMENTAÇÃO PODIOTÁTI, DIRECIONAL EM CONCRETO 40x40cm A EXECUTAR
	MIO-FIO EM CONCRETO A EXECUTAR e=10cm
	MIO-FIO REBEIXADO EM CONCRETO A EXECUTAR e=10cm
	MIO-FIO REBEIXADO EM CONCRETO A EXECUTAR e=5cm
	VISA BALDRAME EM CONCRETO A EXECUTAR e=6cm e=10cm
	VISA BALDRAME EM CONCRETO A EXECUTAR e=6cm e=10cm



**PLANTA BAIXA DE IMPLANTAÇÃO PRAÇA**  
 ÁREA DE INTERVENÇÃO PRAÇA: 5.167,36m²  
 ESC.:1/125

CARIMBOS E APROVAÇÕES:

PROJETO - RESPONSÁVEL TÉCNICO:	EXECUÇÃO - RESPONSÁVEL TÉCNICO:	
ASSINATURA - PROPRIETÁRIO:		
REVISÃO	DATA	ALTERAÇÕES

**PROJETO ARQUITETÔNICO**

**AMAVI**  
 ASSOCIAÇÃO DOS ARQUITETOS DO ALTO VALE DO ITAÍ

RUA: XV DE NOVEMBRO, Nº 737  
 CEP: 89160-015 - CENTRO  
 RIO DO SUL/SC  
 FONE/FAX: (47) 3531-4242  
 E-mail: amavi@amavi.org.br  
 http://www.amavi.org.br

OBRA:  
**REVITALIZAÇÃO DA PRAÇA MUNICIPAL 25 DE JULHO**

PROPRIETÁRIO: PREFEITURA MUNICIPAL DE AGROLÂNDIA

ENDEREÇO: PRAÇA 25 DE JULHO - AGROLÂNDIA/SC

CONTEÚDO:  
 - PLANTA BAIXA DE IMPLANTAÇÃO

DESENHO: LARISSA/CAROLINA  
 ÁREA INTERVENÇÃO PRAÇA: 5.167,36m²  
 ÁREA TOTAL DE INTERVENÇÃO: 5.519,98m²  
 ESCALA: INDICADA  
 DATA: 29/11/2019

FOLHA:  
**ARQ 03/08**

TODOS OS DIREITOS RESERVADOS. PROIBIDA A REPRODUÇÃO PARCIAL OU TOTAL.  
 DESENHO VÁLIDO SOMENTE ASSINADO PELO RESPONSÁVEL DO PROJETO.