

Planta de forma do baldrame - Vigas 100 escala 1:50

Vigas			
Nome	Seção (cm)	Elevação (cm)	Nível (cm)
V100	14x40	0	0
V101	14x40	0	0
V102	14x40	0	0
V103	14x40	0	0
V104	14x40	0	0

Características dos materiais	
f <sub>ck</sub> (kgf/cm <sup>2</sup> )	Ecs (kgf/cm <sup>2</sup> )
250	238000

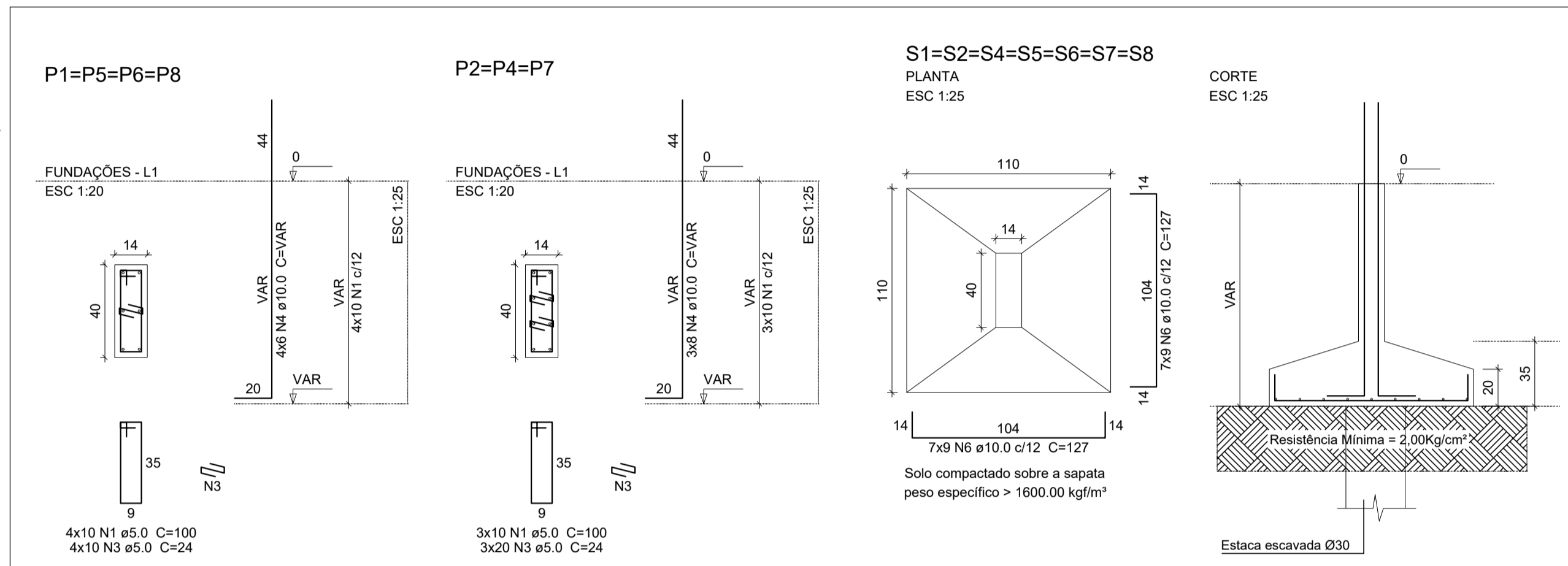
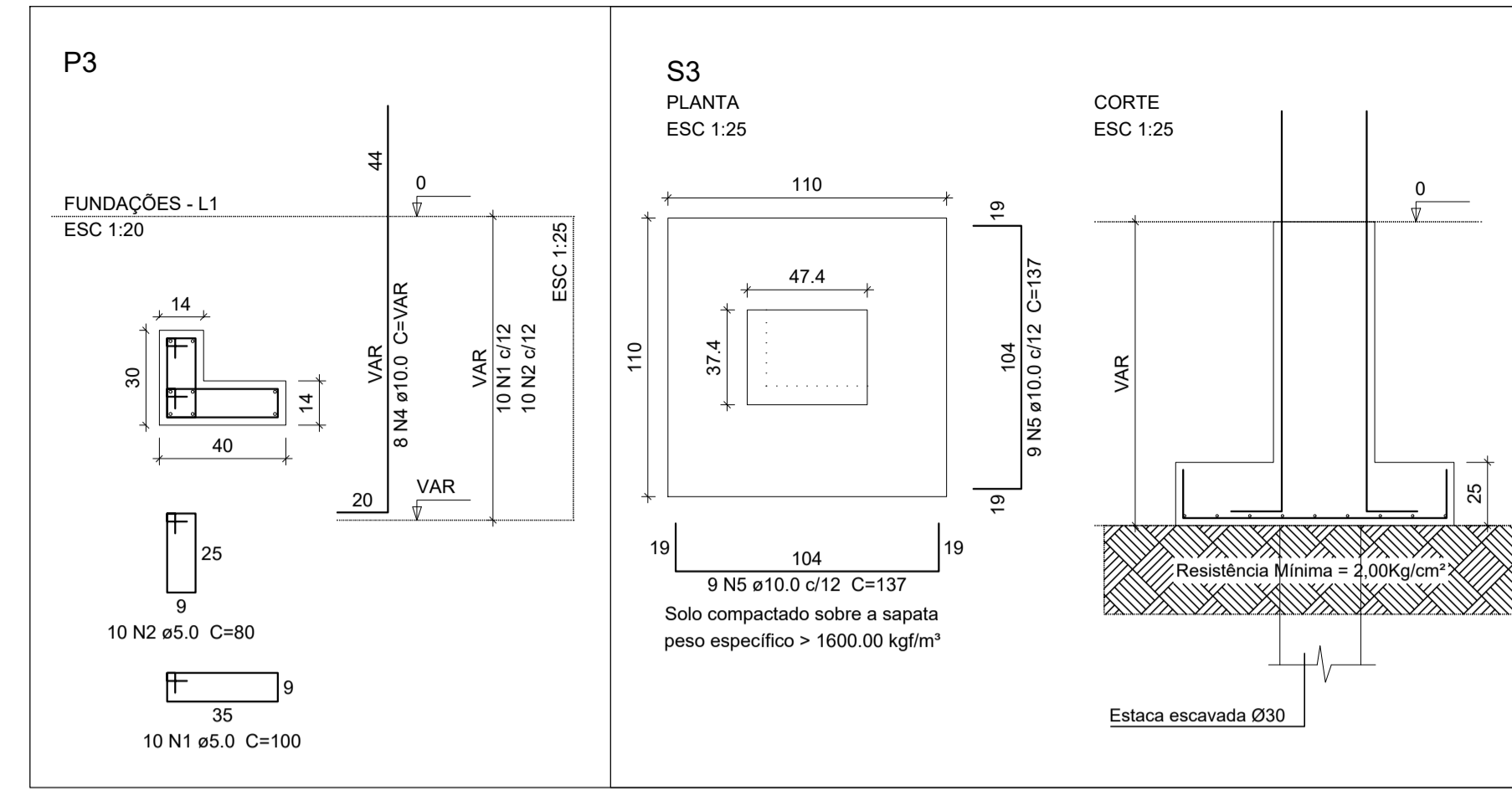
Relação do aço

AÇO	N	DIAM (mm)	QUANT (Barras)	UNIT (cm)	C.TOTAL (cm)
CA60	1	5.0	80	100	8000
	2	5.0	10	80	800
	3	5.0	100	24	2400
CA50	4	10.0	58	VAR	VAR
	5	10.0	18	137	2466
	6	10.0	126	127	16002

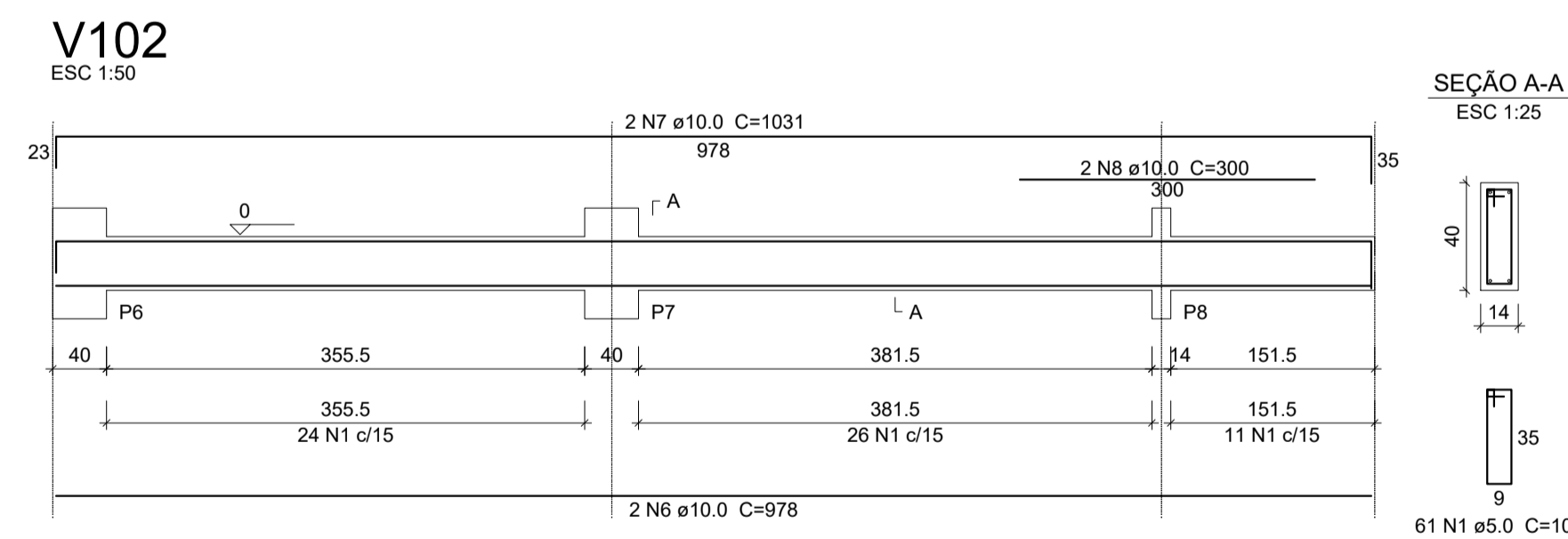
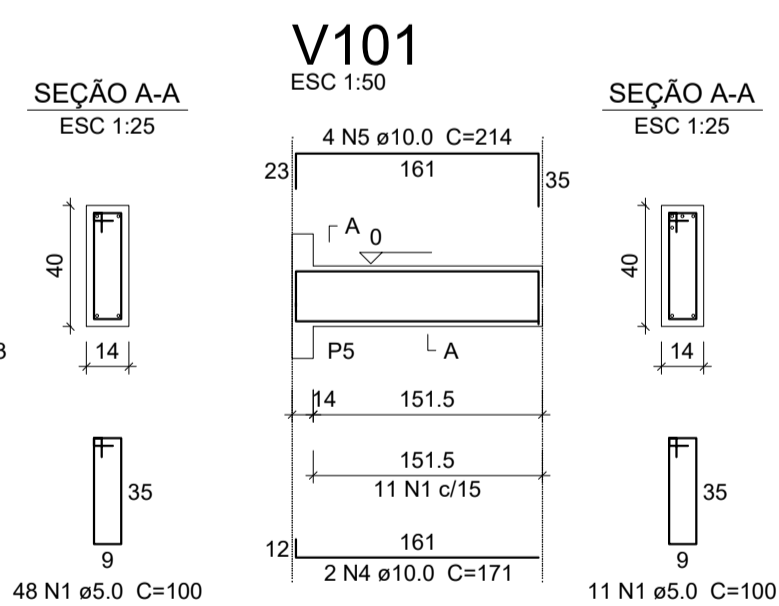
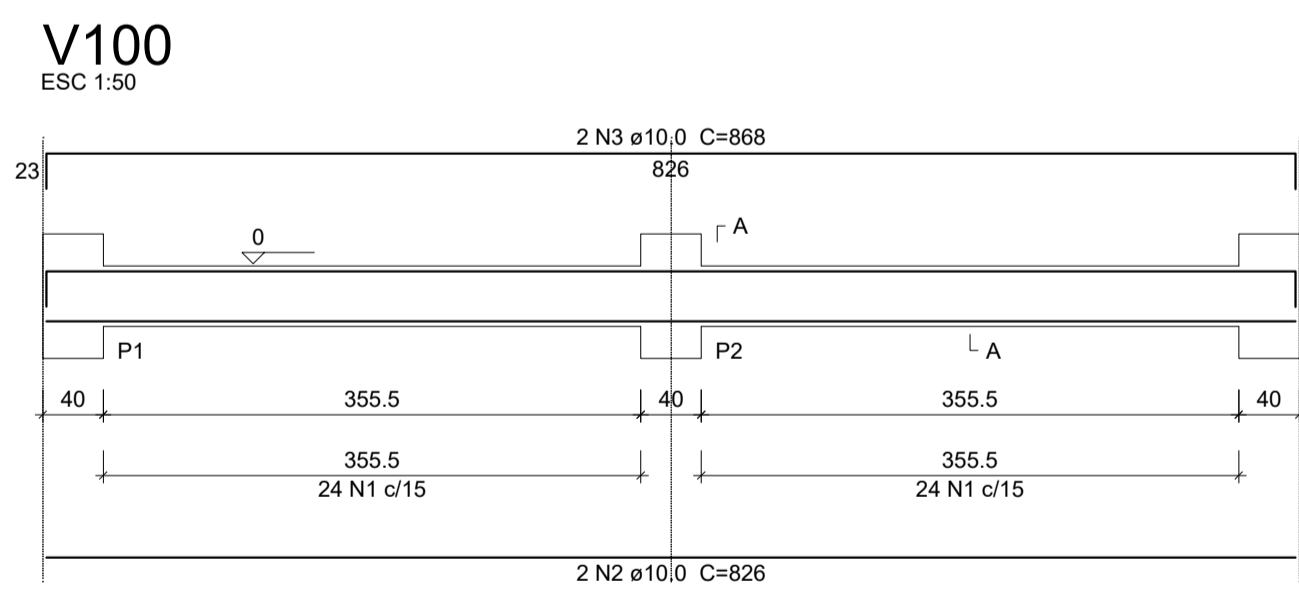
Resumo do aço

AÇO	DIAM (mm)	C.TOTAL (m)	PESO (kg)
CA50	10.0	285	175.7
CA60	5.0	112	17.3
PESO TOTAL (kg)			193

Volume de concreto (C-25) = 3.1 m<sup>3</sup>  
Área de forma = 18.01 m<sup>2</sup>

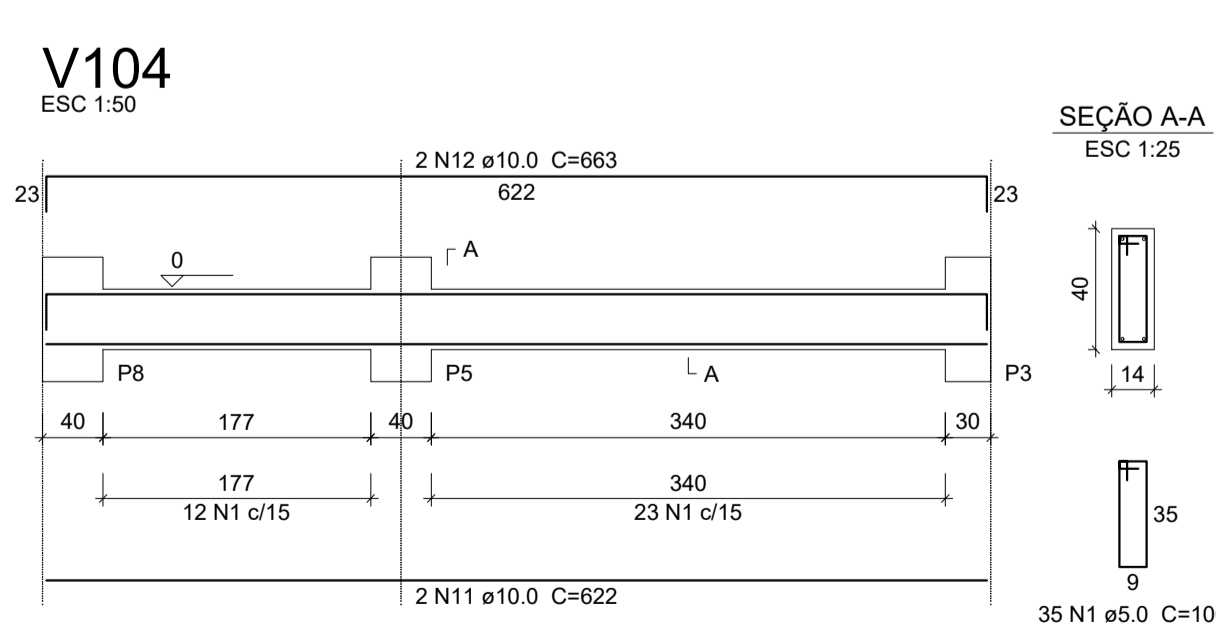
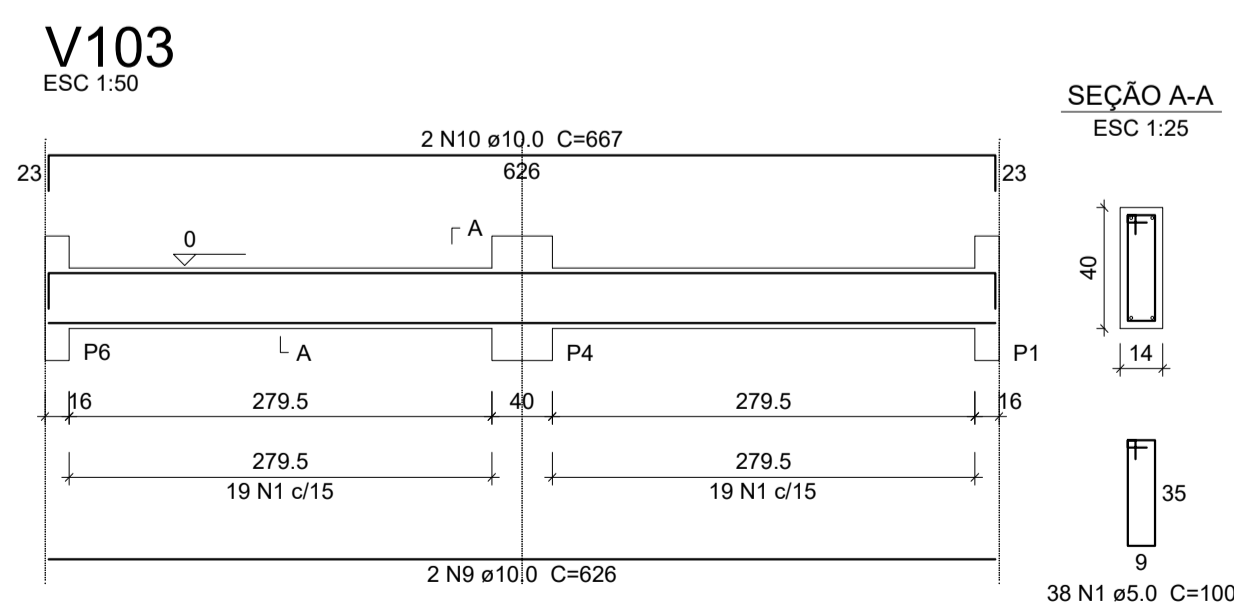


Sapatas e Pilares de Fundação escala indicada



Relação do aço

AÇO	N	DIAM (mm)	QUANT (Barras)	UNIT (cm)	C.TOTAL (cm)
V100	1	5.0	193	100	19300
V103	2	10.0	2	826	1652
	3	10.0	2	868	1736
	4	10.0	2	171	342
	5	10.0	2	214	428
	6	10.0	2	978	1956
	7	10.0	2	1031	2062
	8	10.0	2	300	600
	9	10.0	2	626	1252
	10	10.0	2	667	1334
	11	10.0	2	622	1244
	12	10.0	2	663	1326



Resumo do aço

AÇO	DIAM (mm)	C.TOTAL (m)	PESO (kg)
CA50	10.0	133.4	82.2
CA60	5.0	193	29.7
PESO TOTAL (kg)			111.9

Volume de concreto (C-25) = 1.81 m<sup>3</sup>  
Área de forma = 30.43 m<sup>2</sup>

Detalhe das vigas baldrame - Vigas 100 escala 1:50

NOTAS IMPORTANTES

- A FUNDAÇÃO APRESENTADA FOI DIMENSIONADA PARA SER APOIADA EM ESTACA ESCAVADA MECANICAMENTE DE Ø30CM;
- FOI ESTIMADO UMA PROFUNDIDADE DE 4,00M PARA A FUNDAÇÃO PROFUNDA, PORÉM ESSA PODERÁ SOFRER ALTERAÇÃO NO MOMENTO DA EXECUÇÃO. PORTANTO A ESTACA DEVERÁ SER EXECUTADA ATÉ Atingir O IMPENETRÁVEL SEMPRE;
- O ENGENHEIRO RESPONSÁVEL PELA EXECUÇÃO DA OBRA DEVERÁ CONFERIR A COTA FINAL DE ASSENTAMENTO DAS ESTACAS. ELE DEVERÁ VERIFICAR TAMBÉM A ESTABILIDADE DAS PAREDES DOS FUROS BEM COMO ACOMPANHAR A CONCRETAGEM DOS MESMOS;
- SE NOS FUROS TIVER A PRESENÇA DE ÁGUA, ESSA DEVERÁ SER ELIMINADA ATRAVÉS DE BOMBA PARA POSTERIOR CONCRETAGEM;
- EXECUTAR VERGA E CONTRA-VERGA EM TODAS AS JANELAS;
- EXECUTAR VERGA EM TODAS AS PORTAS;
- VERIFICAR MEMORIAL DESCRITIVO ANTES DE INICIAR OS SERVIÇOS;
- SOLICITAR ANOTAÇÃO DE RESPONSABILIDADE TÉCNICA DA EXECUÇÃO DE TODOS OS SERVIÇOS PRESTADOS/EXECUTADOS;
- EM CASO DE ALTERAÇÃO DE PROJETO, DUVIDAS, CONSULTAR O ENGENHEIRO RESPONSÁVEL PELO PROJETO E A FISCALIZAÇÃO ANTES DA EXECUÇÃO DO SERVIÇO;
- USAR MÃO DE OBRA QUALIFICADA;
- UTILIZAR ALVENARIA COM LARGURA DE 14CM.

- CONCRETO:
- f<sub>ck</sub> = 25 MPa (CLASSE I- AGRESSIVIDADE FRACA) CONFORME A NBR 6118/2014
  - Fator AC = 0,60
  - Consumo mínimo de cimento = 350Kg/m<sup>3</sup>

- Aço:
- AÇO: CA-60 - Ø5.0mm
  - AÇO: CA-50 - DEMAIS BITOLAS

- COBRIMENTO DA ARMADURA:
- VIGAS E PILARES = 2,5cm
  - FUNDAÇÕES = 3,0cm
  - GARANTIR O COBRIMENTO MÍNIMO COM O USO DE ESPAÇADORES OU PASTILHAS.

CARIMBOS E APROVAÇÕES:

PROJETO - RESPONSÁVEL TÉCNICO: EXECUÇÃO - RESPONSÁVEL TÉCNICO: ASSINATURA - PROPRIETÁRIO (REPRESENTANTE):

REVISÃO DATA ALTERAÇÕES

PROJETO ESTRUTURAL



RUA: XV DE NOVEMBRO, N° 737  
CEP: 89160-015 -CENTRO  
RIO DO SUL/SC  
FONE/FAX: (47) 3531-4242  
E-mail: amavi@amavi.org.br  
http://www.amavi.org.br

OBRA: AMPLIAÇÃO C.E. RODOLFO THEILACKER

PROPRIETÁRIO: PREFEITURA MUNICIPAL DE AGROLÂNDIA

ENDEREÇO: RUA RODOLFO THEILACKER - BAIRRO IPIRANGA - AGROLÂNDIA/SC

CONTEÚDO: PLANTA DE FORMA DO BALDRAME VIGAS 100; DETALHE DAS VIGAS BALDRAMES VIGAS 100; DETALHE DAS SAPATAS E PILARES DE FUNDAÇÃO.

DESENHO: WDJ

ÁREA AMPLIAÇÃO: 68,19m<sup>2</sup>

ÁREA DO TERRENO:

ESCALA: INDICADA

DATA: 20/07/2021

FOLHA: 02/03

TODOS OS DIREITOS RESERVADOS. PROIBIDA A REPRODUÇÃO PARCIAL OU TOTAL. DESENHO VÁLIDO SOMENTE ASSINADO PELO RESPONSÁVEL DO PROJETO.