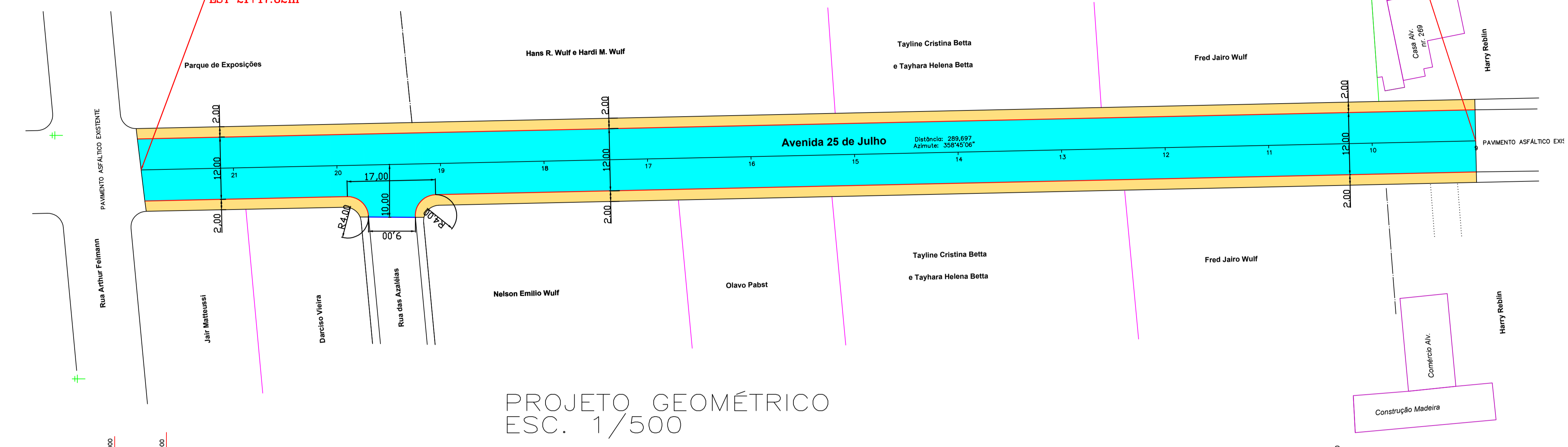


FINAL DA PAVIMENTAÇÃO  
EST 21+17.82m

INÍCIO DA PAVIMENTAÇÃO  
EST 9  
FINAL DO CONVENIO ENTRE  
EST OPP ATÉ EST 9



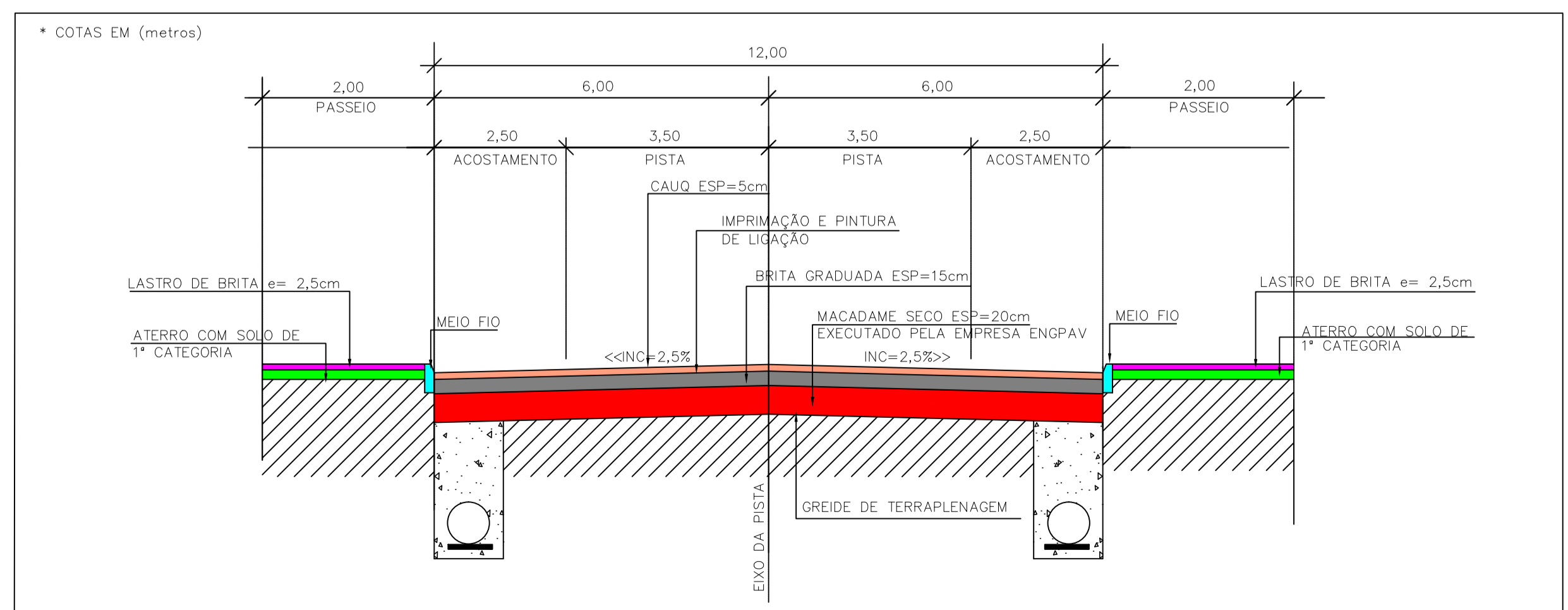
PROJETO GEOMÉTRICO  
ESC. 1/500

**LEGENDA:**

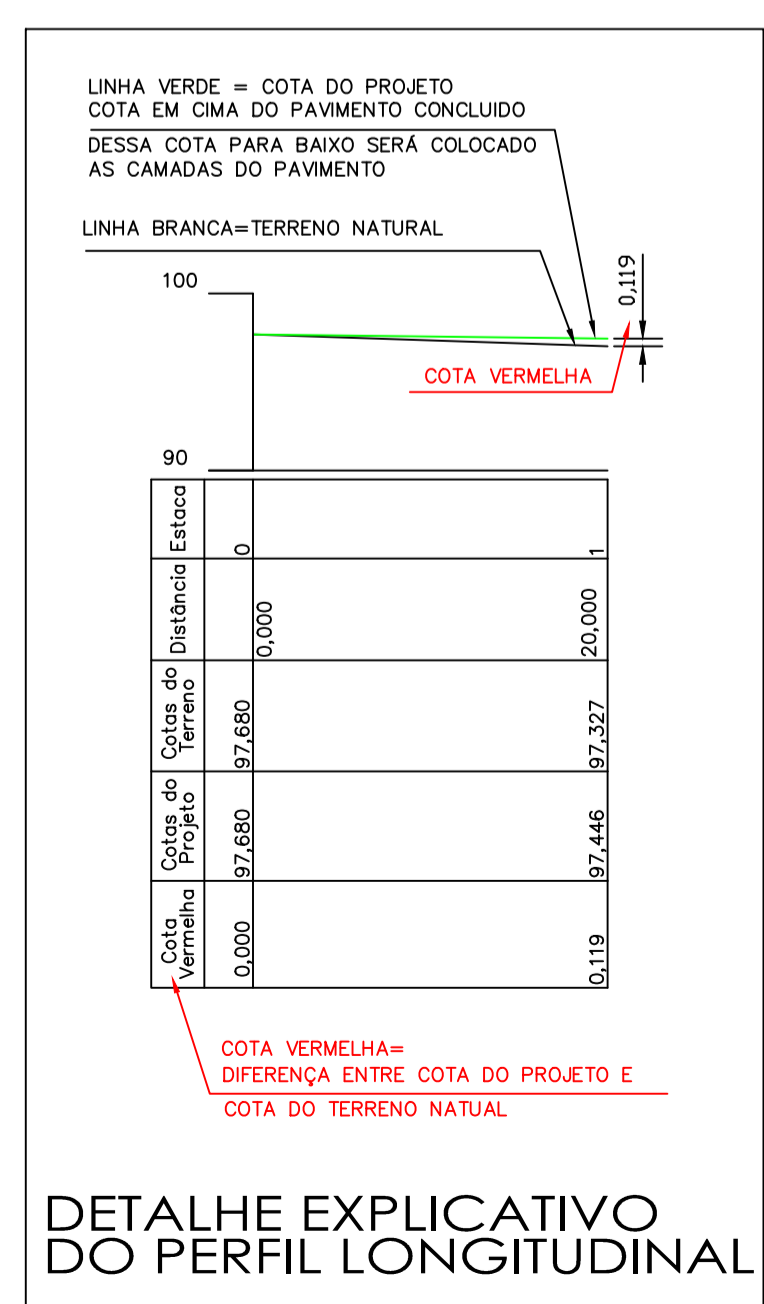
- MEIO FIO TIPO 01
- MEIO FIO TIPO 02
- ÁREA DE PAVIMENTAÇÃO EM ASFALTO A EXECUTAR
- ÁREA DE REATERRO DOS PASSEIOS



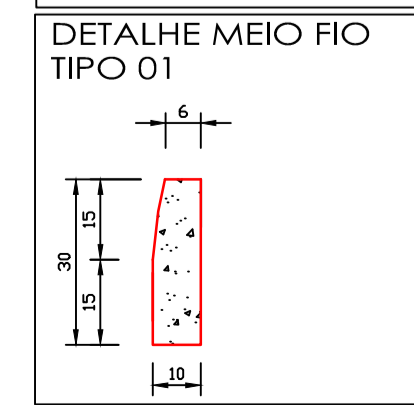
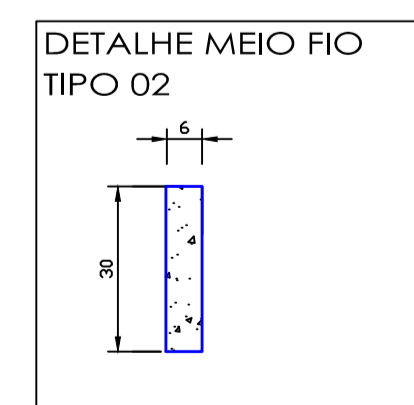
PERFIL LONGITUDINAL  
ESC. 1/500



SEÇÃO TIPO DA RUA



DETALHE EXPLICATIVO DO PERFIL LONGITUDINAL



-SOLICITAR O ARQUIVO DIGITAL PARA LOCAÇÃO DA OBRA COM ESTAÇÃO TOTAL.

CARIMBOS E APROVAÇÕES:

PROJETO - RESPONSÁVEL TÉCNICO: EXECUÇÃO - RESPONSÁVEL TÉCNICO: ASSINATURA - PROPRIETÁRIO (REPRESENTANTE):

IVAN JAHNKE  
Engenheiro Civil - CREA/SC 82584-1

REVISÃO	DATA	ALTERAÇÕES

PROJETO DE INFRAESTRUTURA URBANA

RUA: XV DE NOVEMBRO, Nº 737  
CEP: 89160-015 -CENTRO  
RIO DO SUL/SC  
FONE/FAX: (47) 3531-4242  
E-mail: amavi@amavi.org.br  
http://www.amavi.org.br

OBRA: PAVIMENTAÇÃO ASFÁLTICA, SINALIZAÇÃO VIÁRIA E REATERRO DOS PASSEIOS DA RUA 25 DE JULHO

PROPRIETÁRIO: PREFEITURA MUNICIPAL DE AGROLÂNDIA

ENDEREÇO: RUA 25 DE JULHO - AGROLÂNDIA - SC

CONTEÚDO: PROJETO GEOMÉTRICO, PERFIL LONGITUDINAL, SEÇÃO TIPO DA RUA, DETALHE MEIO FIO TIPO 01 E 02, DETALHE EXPLICATIVO DO PERFIL LONGITUDINAL.

DESENHO: ARIEL MASSON, LUCIANO R. KRÜGER e RAFAEL G. MÜLLER

ÁREA DE PAVIMENTAÇÃO ASFÁLTICA  
A: PISTA: 3.138,42 m²

ÁREA DE REATERRO DOS PASSEIOS  
1.013,86 m²

EXTENSÃO DO TRECHO A PAVIMENTAR:  
257,82 m

ESCALA: INDICADA

DATA: 10/03/2014

FOLHA: 02/04