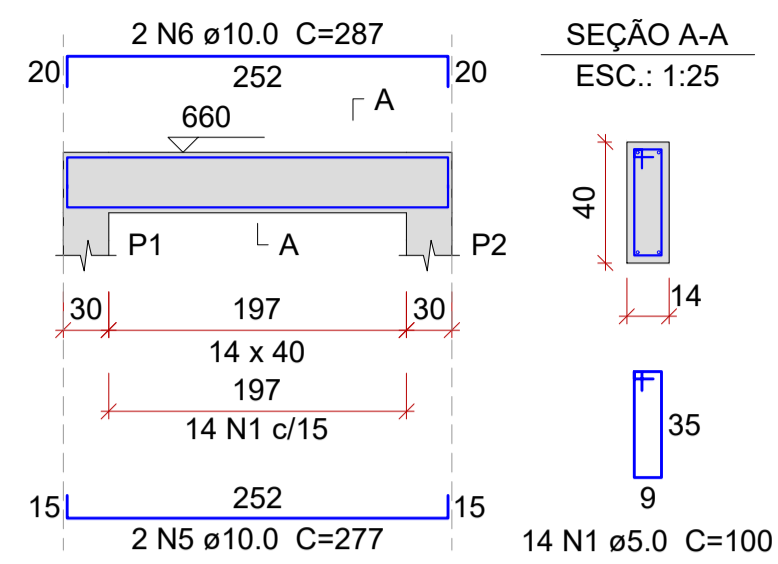
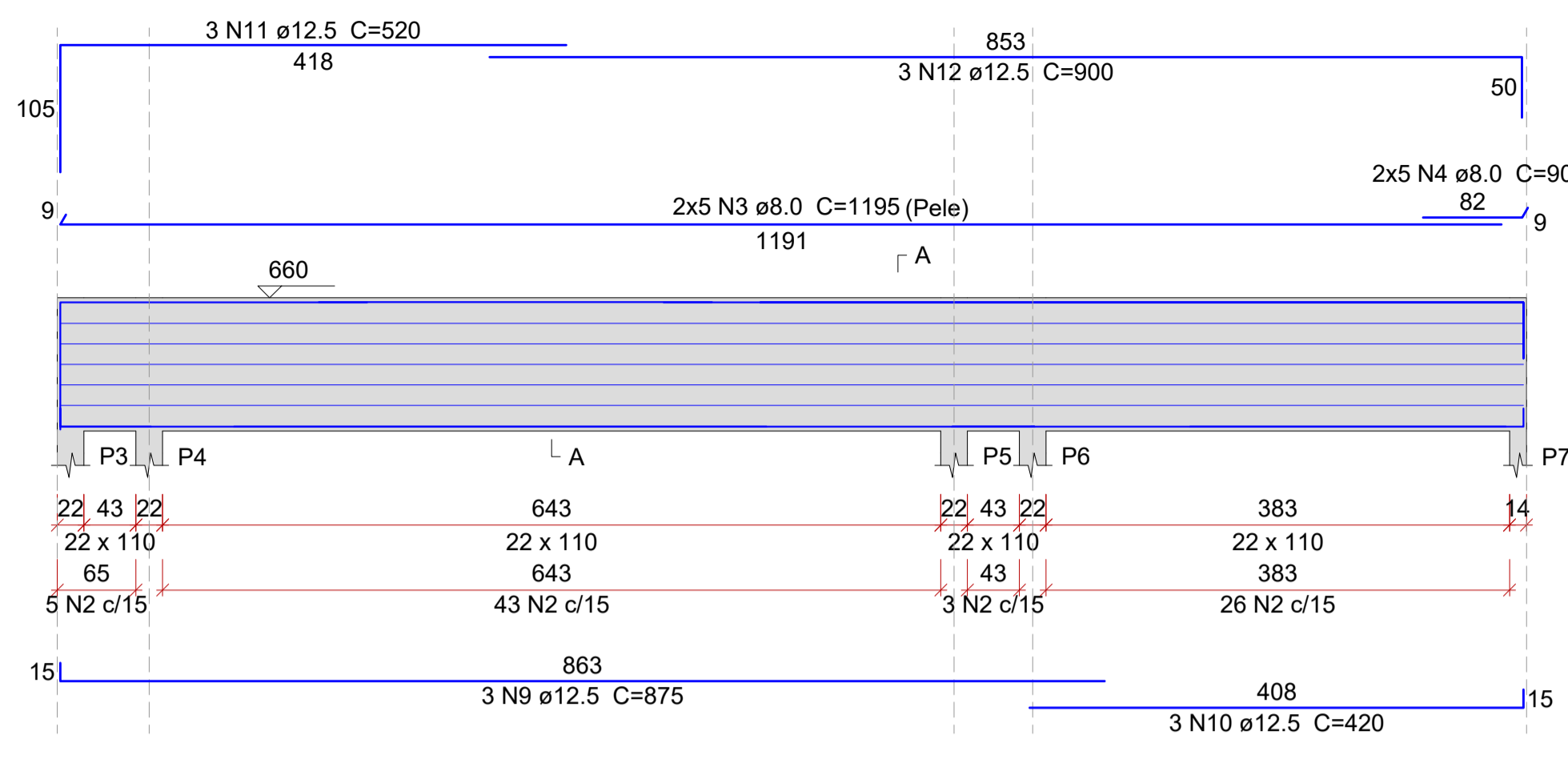


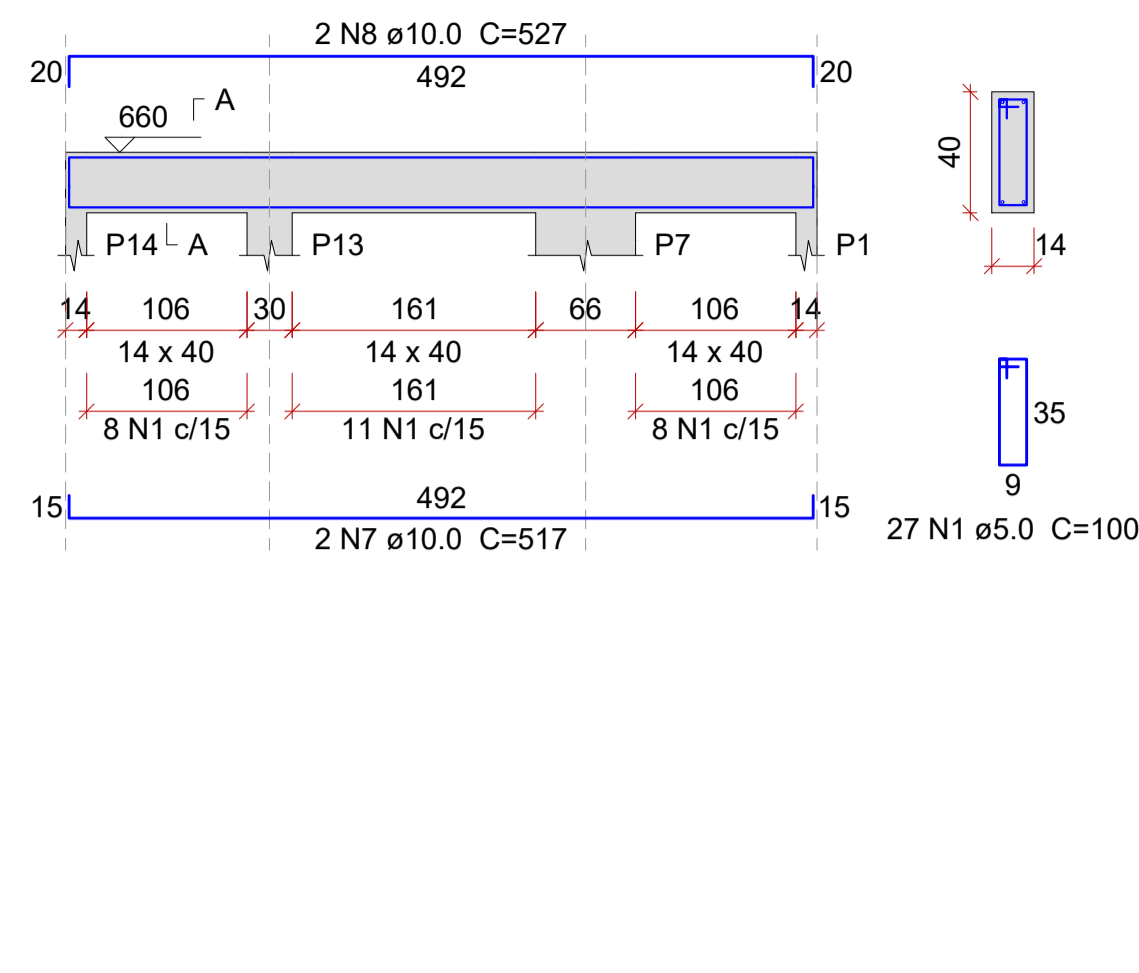
VC1=3=5=6=7=8=9 (14 x 40)
ESC.: 1:50



VC2=4 (22 x 110)
ESC.: 1:50



VC10=11 (14 x 40)
ESC.: 1:50



Relação do aço

AÇO	N	DIAM (mm)	QUANT	C.UNIT (cm)	C.TOTAL (cm)
CA60	1	5.0	110	100	11000
CA50	2	5.0	12	220	2640
CA50	3	5.0	44	216	9504
CA50	4	8.0	32	91	2912
CA50	5	8.0	32	252	8064
CA50	6	10.0	32	277	8864
CA50	7	10.0	4	517	2068
CA50	8	10.0	4	527	2108
CA50	9	10.0	12	107	1284
CA50	10	10.0	12	145	1740
CA50	11	10.0	8	270	2160

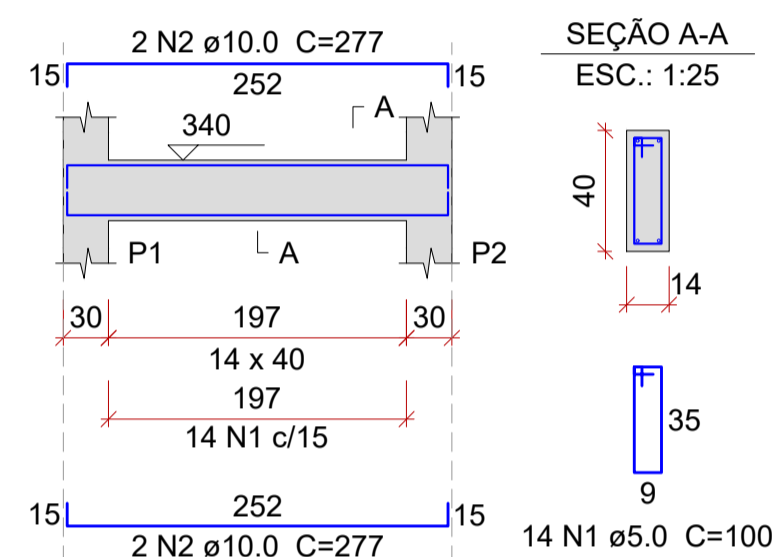
Resumo do aço

AÇO	DIAM (mm)	C.TOTAL (m)	QUANT (Barras)	PESO (kg)
CA50	8.0	109.8	10	43.3
CA60	10.0	182.3	16	112.4
CA60	5.0	231.5	-	35.7
PESO TOTAL (kg)				
CA50	155.7			
CA60	35.7			

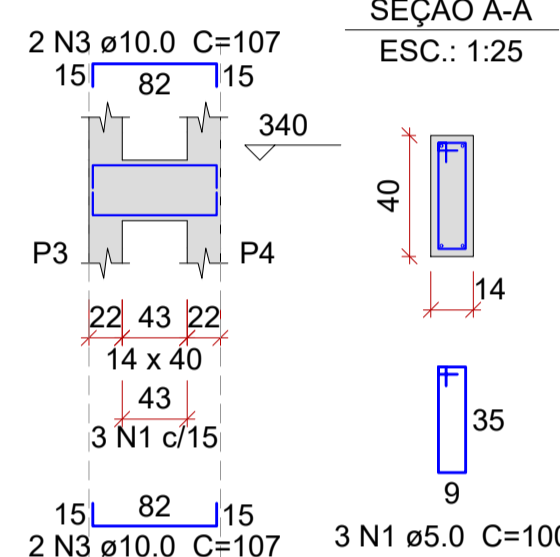
Volume de concreto (C-25) = 2.85 m³
Área de forma = 48.25 m²

VIGAS COBERTURA
ESC.: 1:50

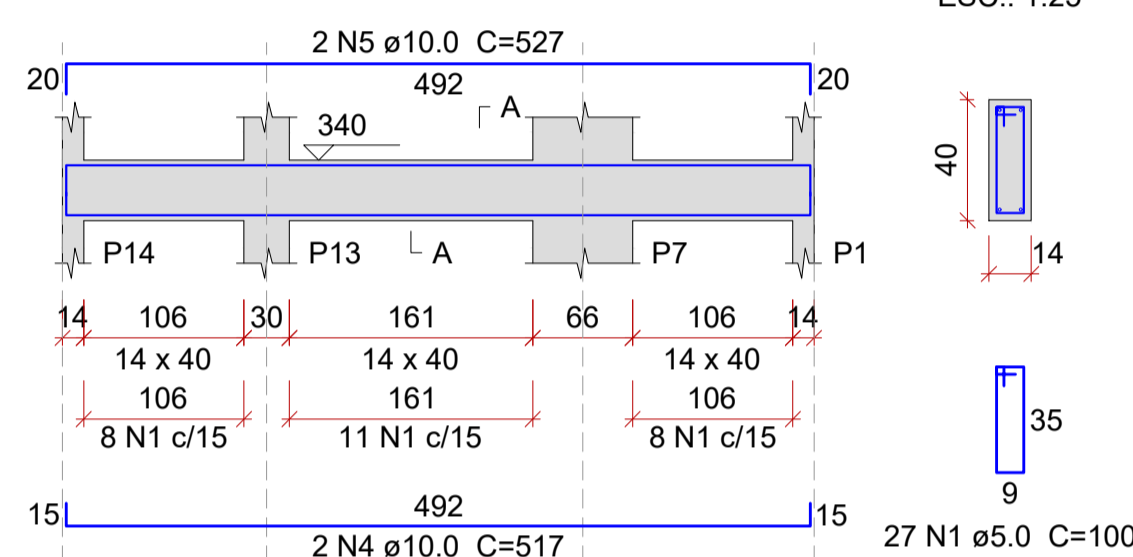
VS1=4=8=9=10=11 (14 x 40)
ESC.: 1:50



VS2=3=5=6 (14 x 40)
ESC.: 1:50



VS12=13 (14 x 40)
ESC.: 1:50



Relação do aço

AÇO	N	DIAM (mm)	QUANT	C.UNIT (cm)	C.TOTAL (cm)
CA60	1	5.0	150	100	15000
CA50	2	10.0	24	277	6648
CA50	3	10.0	16	107	1712
CA50	4	10.0	4	517	2068
CA50	5	10.0	4	527	2108

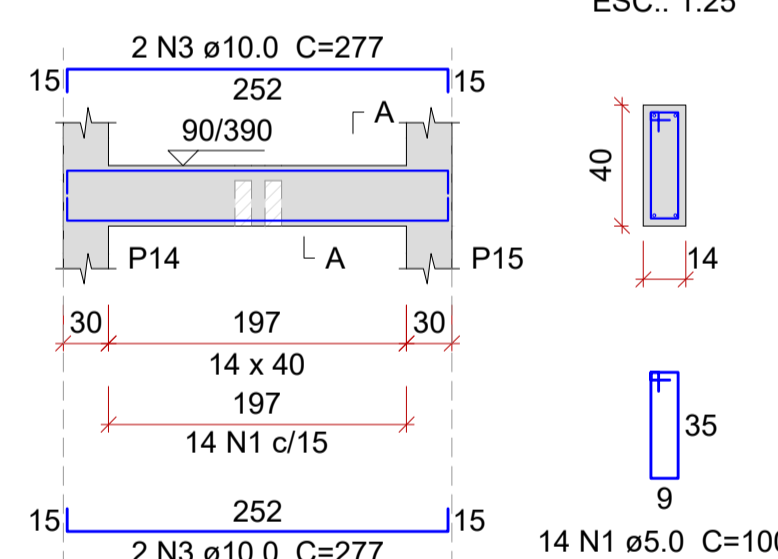
Resumo do aço

AÇO	DIAM (mm)	C.TOTAL (m)	QUANT (Barras)	PESO (kg)
CA50	10.0	125.4	11	77.3
CA60	5.0	150	-	23.1
PESO TOTAL (kg)				
CA50	77.3			
CA60	23.1			

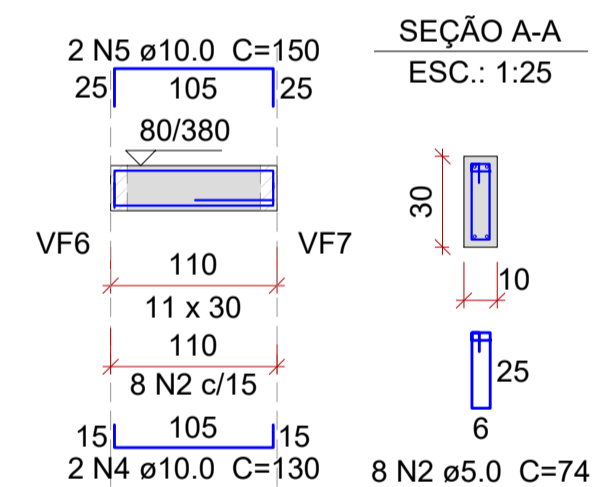
Volume de concreto (C-25) = 1.62 m³
Área de forma = 27.11 m²

VIGAS SUPERIOR
ESC.: 1:50

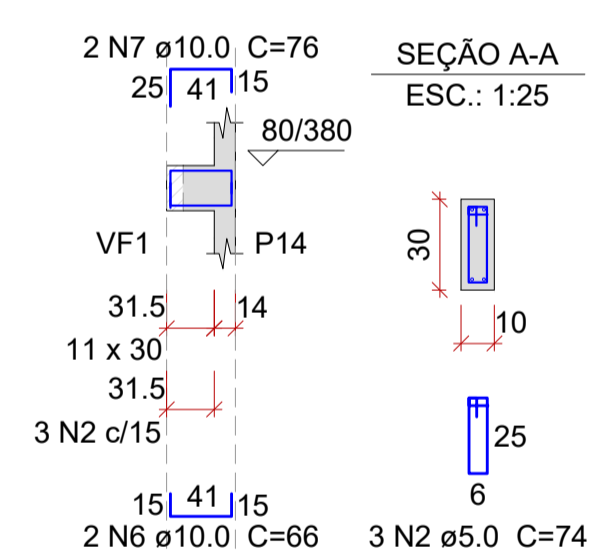
VF2 (14 x 40)
ESC.: 1:50



VF1=3 (10 x 30)
ESC.: 1:50



VF4=5=6=7 (10 x 30)
ESC.: 1:50



Relação do aço

AÇO	N	DIAM (mm)	QUANT	C.UNIT (cm)	C.TOTAL (cm)
CA60	1	5.0	14	100	1400
CA50	2	5.0	28	74	2072
CA50	3	10.0	4	277	1108
CA50	4	10.0	4	130	520
CA50	5	10.0	4	150	600
CA50	6	10.0	8	66	528
CA50	7	10.0	8	76	608

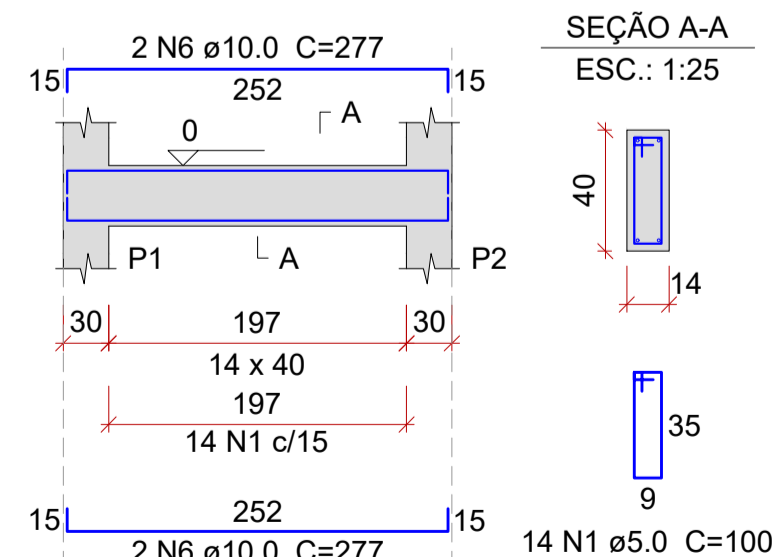
Resumo do aço

AÇO	DIAM (mm)	C.TOTAL (m)	QUANT (Barras)	PESO (kg)
CA50	10.0	33.7	3	20.7
CA60	5.0	34.8	-	5.4

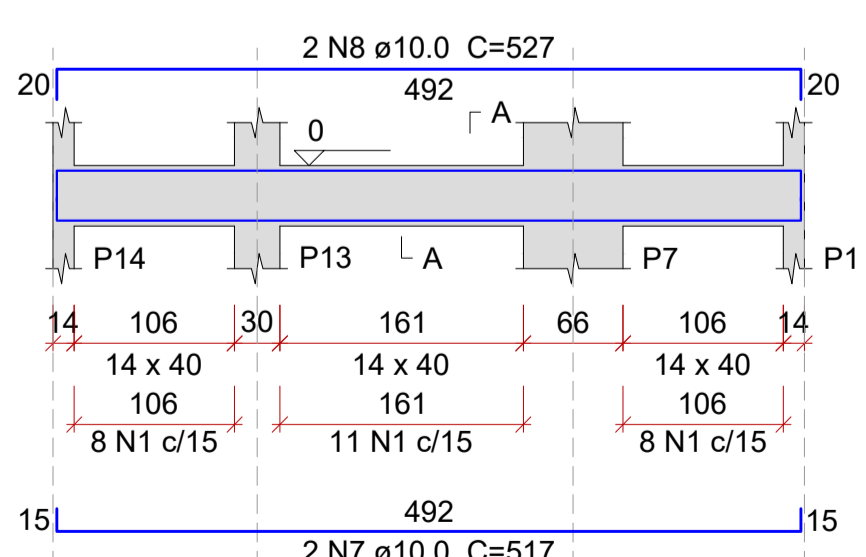
Volume de concreto (C-25) = 0.28 m³
Área de forma = 5.27 m²

VIGAS FLOREIRA 01 E FLOREIRA 02
ESC.: 1:50

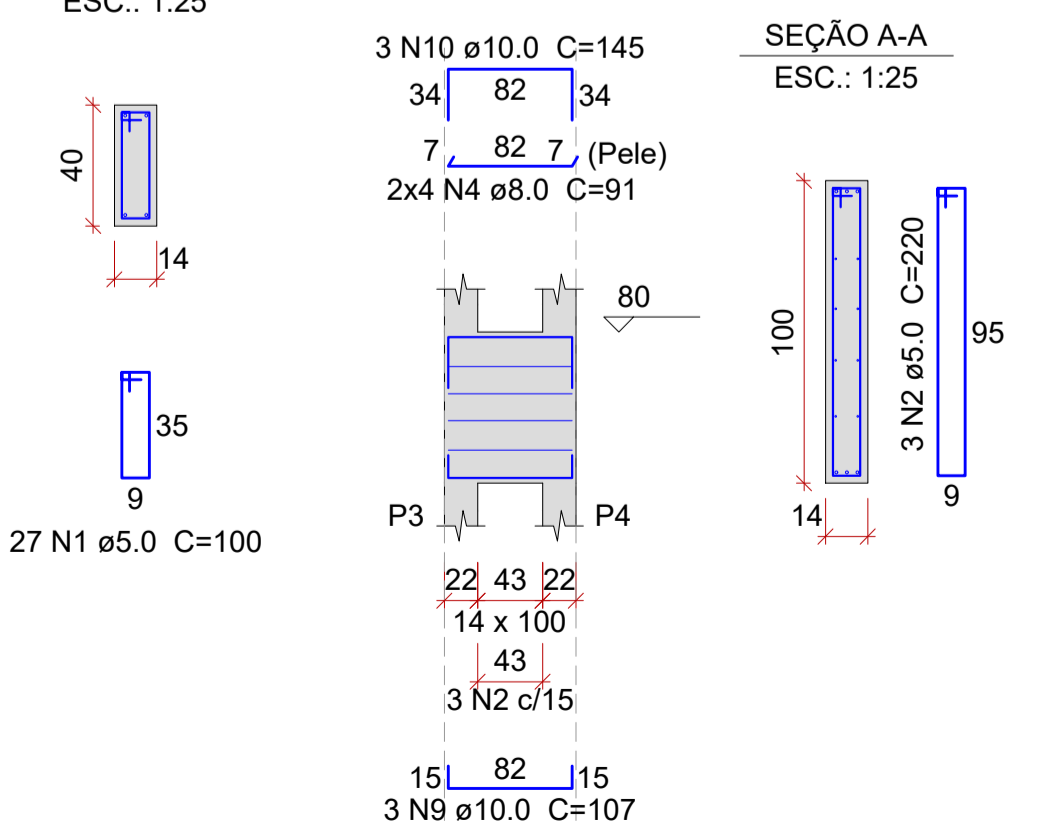
VB1=2=3=4 (14 x 40)
ESC.: 1:50



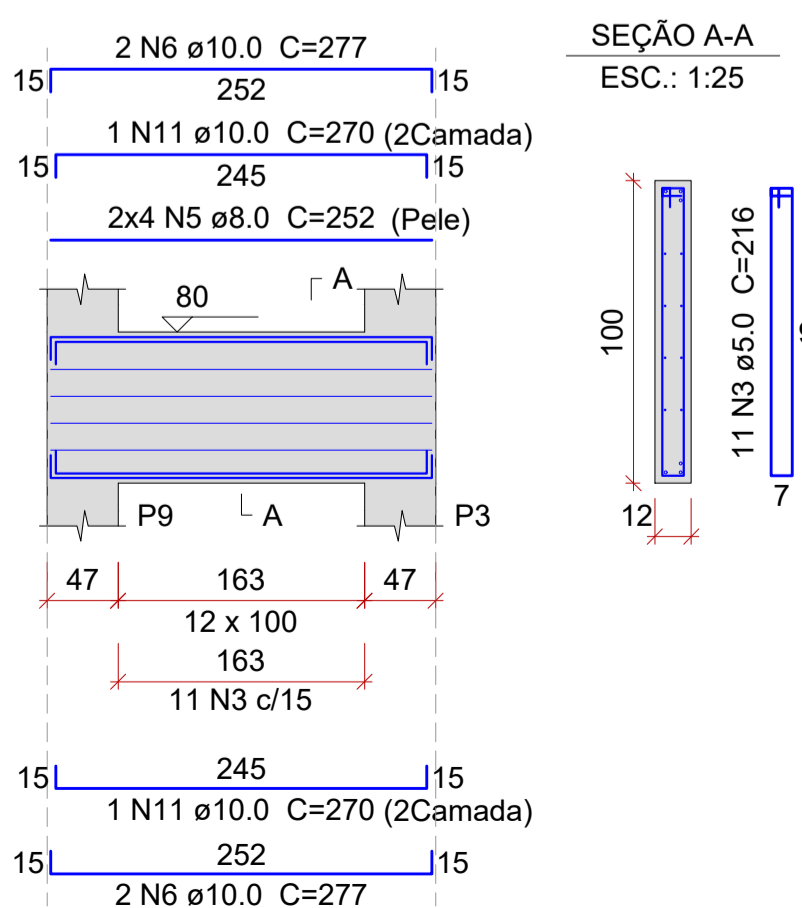
VB5=6 (14 x 40)
ESC.: 1:50



VF1=2=3=4 (14 x 100)
ESC.: 1:50



VF5=6=7=8 (12 x 100)
ESC.: 1:50



Relação do aço

AÇO	N	DIAM (mm)	QUANT	C.UNIT (cm)	C.TOTAL (cm)
CA60	1	5.0	110	100	11000
CA50	2	5.0	12	220	2640
CA50	3	5.0	44	216	9504
CA50	4	8.0	32	91	2912
CA50	5	8.0	32	252	8064
CA50	6	10.0	32	277	8864
CA50	7	10.0	4	517	2068
CA50	8	10.0	4	527	2108
CA50	9	10.0	12	107	1284
CA50	10	10.0	12	145	1740
CA50	11	10.0	8	270	2160

Resumo do aço

AÇO	DIAM (mm)	C.TOTAL (m)	QUANT (Barras)	PESO (kg)
CA50	8.0	109.8	10	43.3
CA50	10.0	182.3	16	112.4
CA60	5.0	231.5	-	35.7

Volume de concreto (C-25) = 2.85 m³
Área de forma = 48.25 m²

VIGAS BALDRAME
ESC.: 1:50

NOTAS IMPORTANTES

- CONCRETO:**
- f_{ck} = 25 MPa (CLASSE II)
 - VIGAS E PILARES = 2,5cm
 - Fator AC = 0,60
 - Consumo mínimo de cimento = 350Kg/m³
- COBRIMENTO DA ARMADURA:**
- VIGAS E PILARES = 2,5cm
 - FUNDAÇÕES = 5,0cm
 - GARANTIR O COBRIMENTO MÍNIMO COM O USO DE ESPACADORES OU PASTILHAS.
- AÇO:**
- AÇO: CA-60 - Ø5.0mm
 - AÇO: CA-50 - DEMAIS BITOLAS

LEITURA DAS ARMADURAS

SEM ESCALA - COTAS EM CENTÍMETROS

Tabela de Conversões e Pinos de Dobramento

AÇO	DIAM (mm)	DIAM (pol)	PINO (D) (cm)
CA60	5.0	3/16	3*
CA50	6.3	1/4	3*
CA50	8.0	5/16	4
CA50	10.0	3/8	5
CA50	12.5	1/2	6.5
CA50	16.0	5/8	8

* Para Estribos, D=1,5

Quantidades de Barras = 2 Barras

Número da Barra no Detalhamento = N3

Bitola = ø10.0mm ou 3/8"

Espacamento entre as Barras = 15cm

Comprimento Total da Barra = 655cm

Dobra na Extremidade = 30cm

Comprimento Horizontal = 600cm

PROJETO - RESPONSÁVEL TÉCNICO:	EXECUÇÃO - RESPONSÁVEL TÉCNICO:	ASSINATURA - PROPRIETÁRIO: [REPRESENTANTE]
REVISÃO	DATA	ALTERAÇÕES

PROJETO ESTRUTURAL

RUA: XV DE NOVEMBRO, Nº 737
CEP: 89160-015 -CENTRO
RIO DO SUL/SC
FONE/FAX: (47) 3531-4242
E-mail: amavi@amavi.org.br
http://www.amavi.org.br

OBRA:	PORTAL DE ACESSO AO PARQUE FECOL		
PROPRIETÁRIO:	PREFEITURA MUNICIPAL DE AGROLÂNDIA		
ENDEREÇO:	AVENIDA 25 DE JULHO - CENTRO - AGROLÂNDIA/SC		
CONTEÚDO:	DESENHO:	ÁREA:	FOLHA:
- VIGAS	EDUARDO FIGUEIREDO	44,20m²	EST
	ESCALA:	INDICADA	06/06
	DATA:	FEVEREIRO/2022	

TODOS OS DIREITOS RESERVADOS. PROIBIDA A REPRODUÇÃO PARCIAL OU TOTAL. DESENHO VÁLIDO SOMENTE ASSINADO PELO RESPONSÁVEL DO PROJETO.