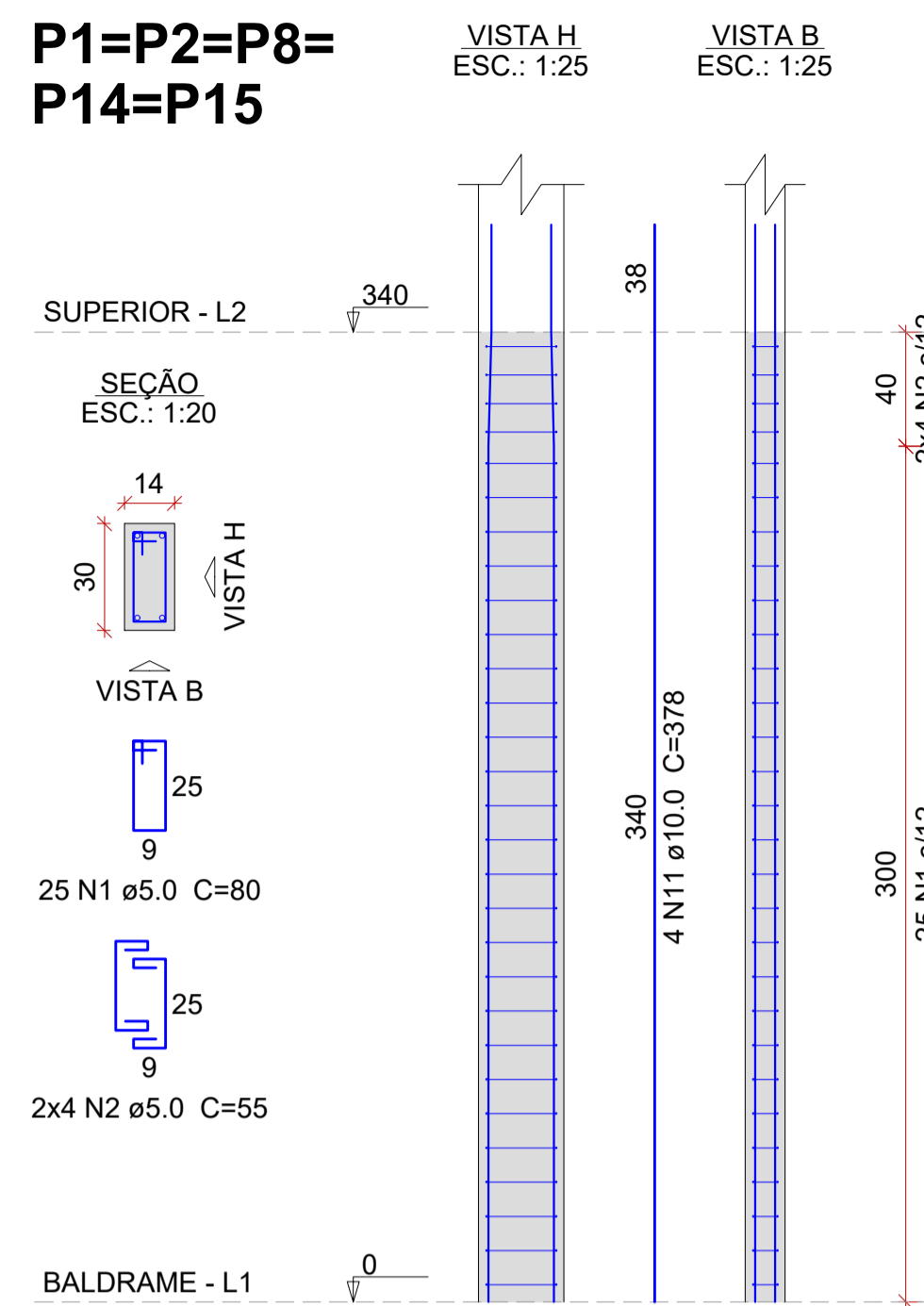
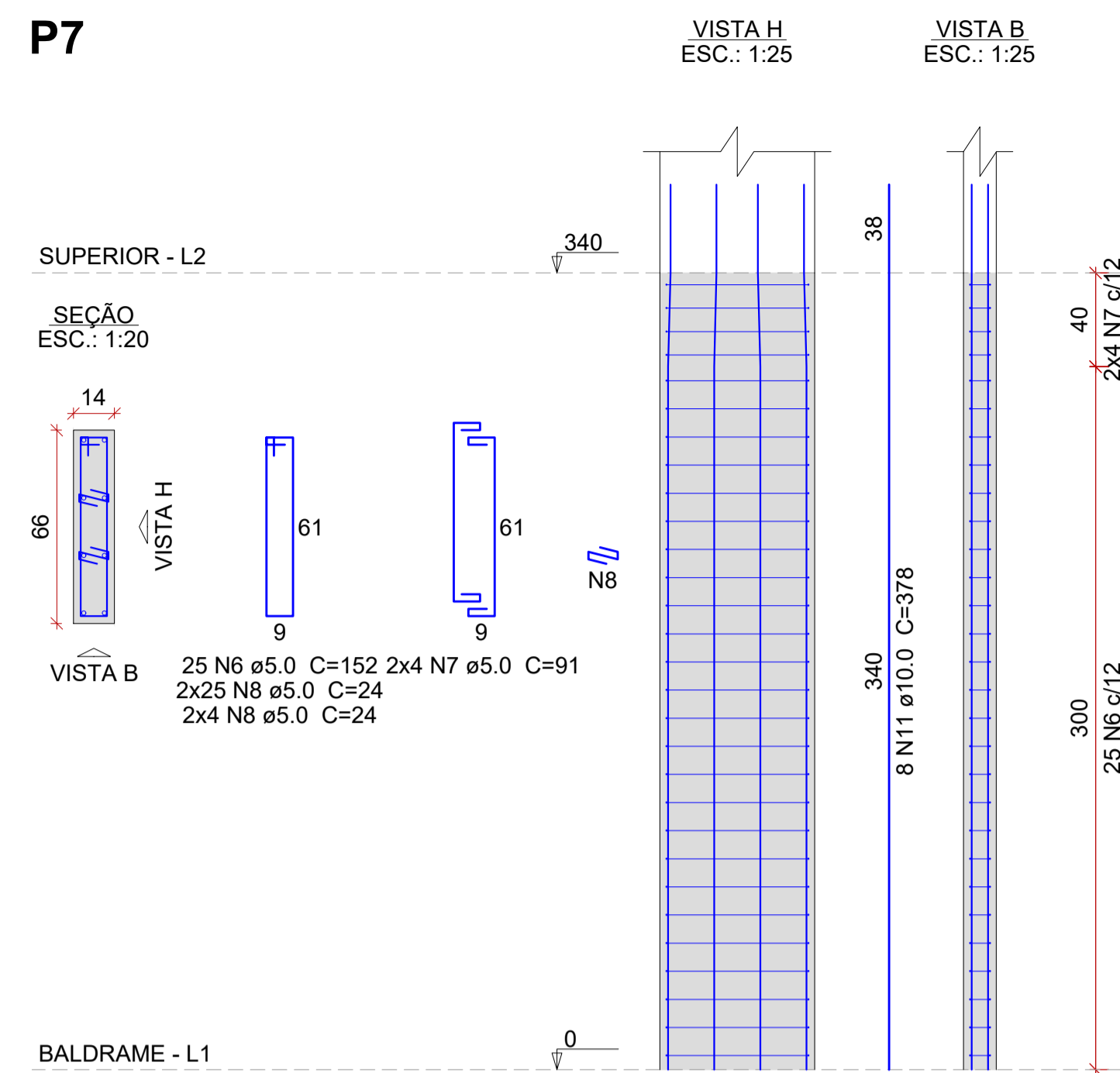


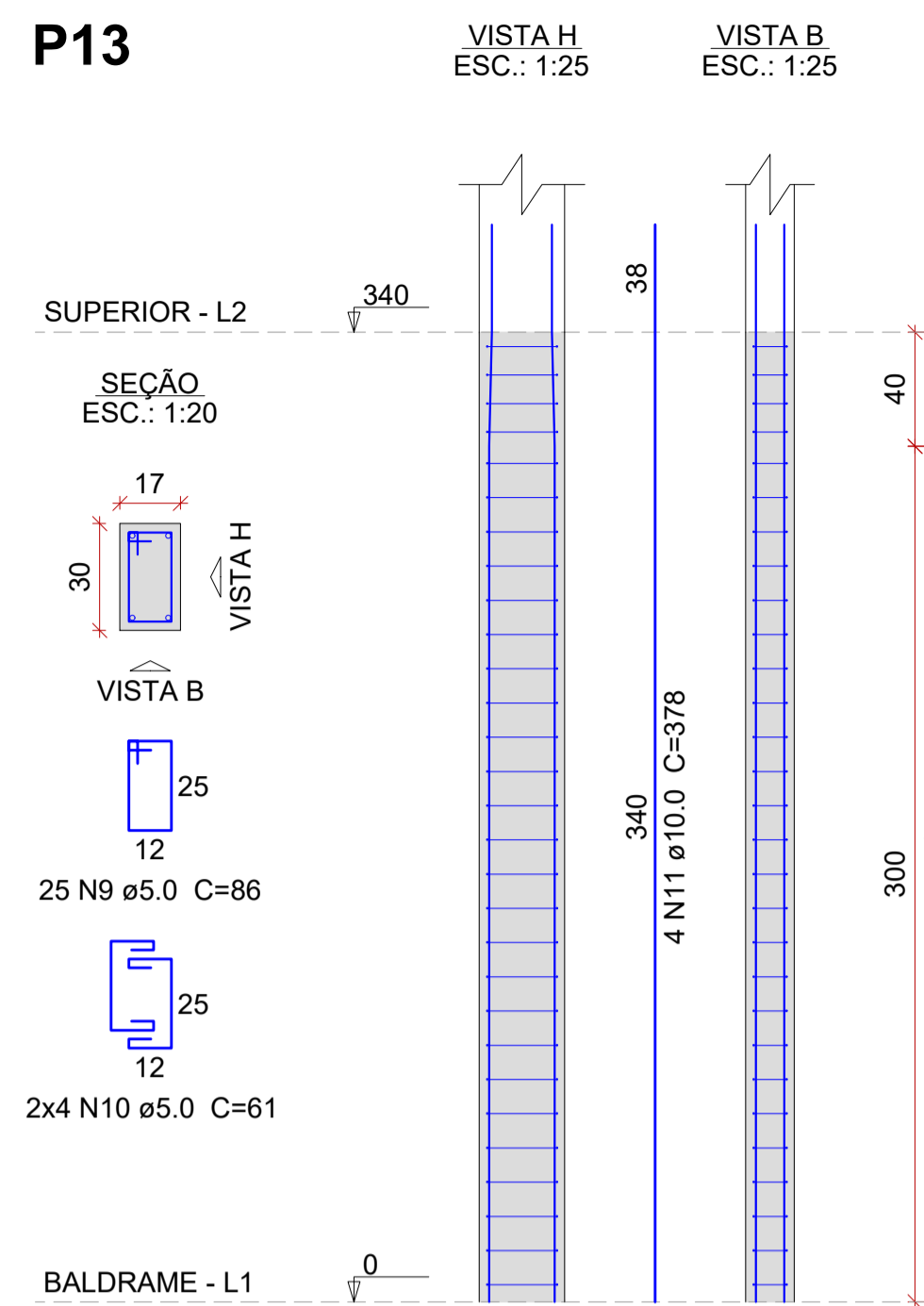
**P1=P2=P8=  
P14=P15**



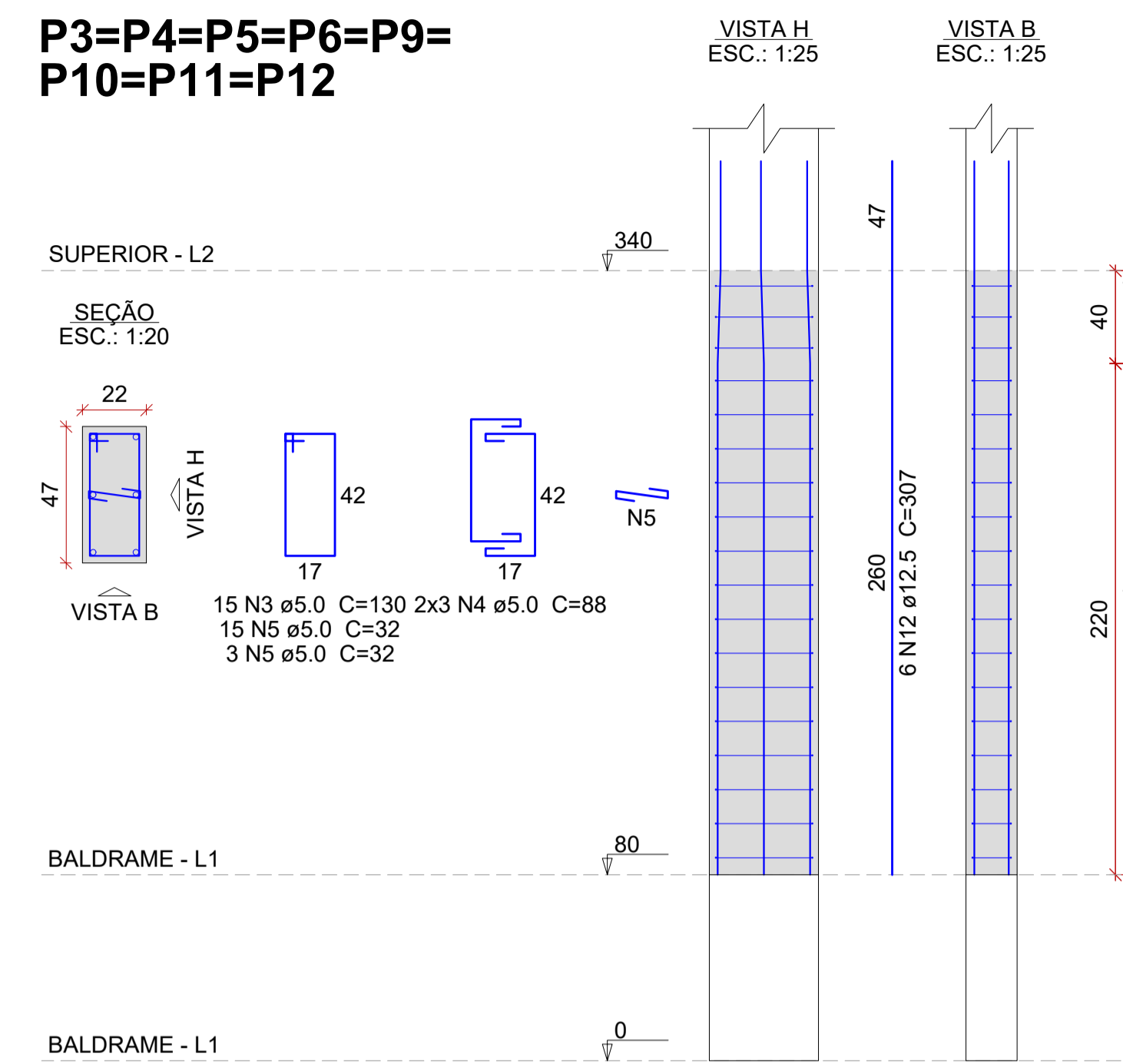
**P7**



**P13**



**P3=P4=P5=P6=P9=  
P10=P11=P12**



**Relação do aço**

5xP1 P13	8xP3	P7			
AÇO	N	DIAM (mm)	QUANT	C.UNIT (cm)	C.TOTAL (cm)
CA60	1	5.0	125	80	10000
	2	5.0	40	55	2200
	3	5.0	120	130	15600
	4	5.0	48	88	4224
	5	5.0	144	32	4608
	6	5.0	25	152	3800
	7	5.0	8	91	728
	8	5.0	58	24	1392
	9	5.0	25	86	2150
	10	5.0	8	61	488
CA50	11	10.0	32	378	12096
	12	12.5	48	307	14736

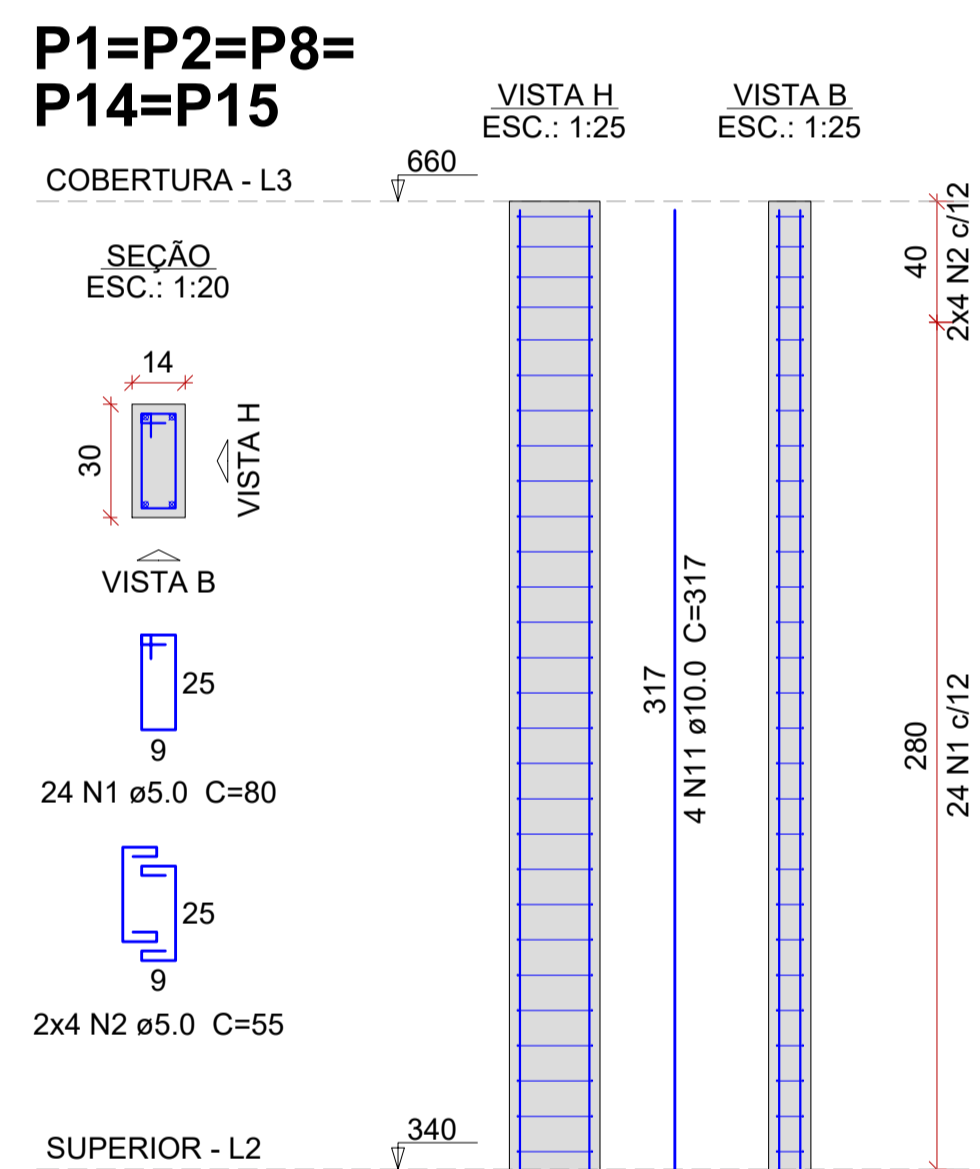
**Resumo do aço**

AÇO	DIAM (mm)	C.TOTAL (m)	QUANT (Barras)	PESO (kg)
CA50	10.0	121	11	74.6
CA60	5.0	451.9	13	142
<b>PESO TOTAL (kg)</b>				
CA50				216.5
CA60				69.7

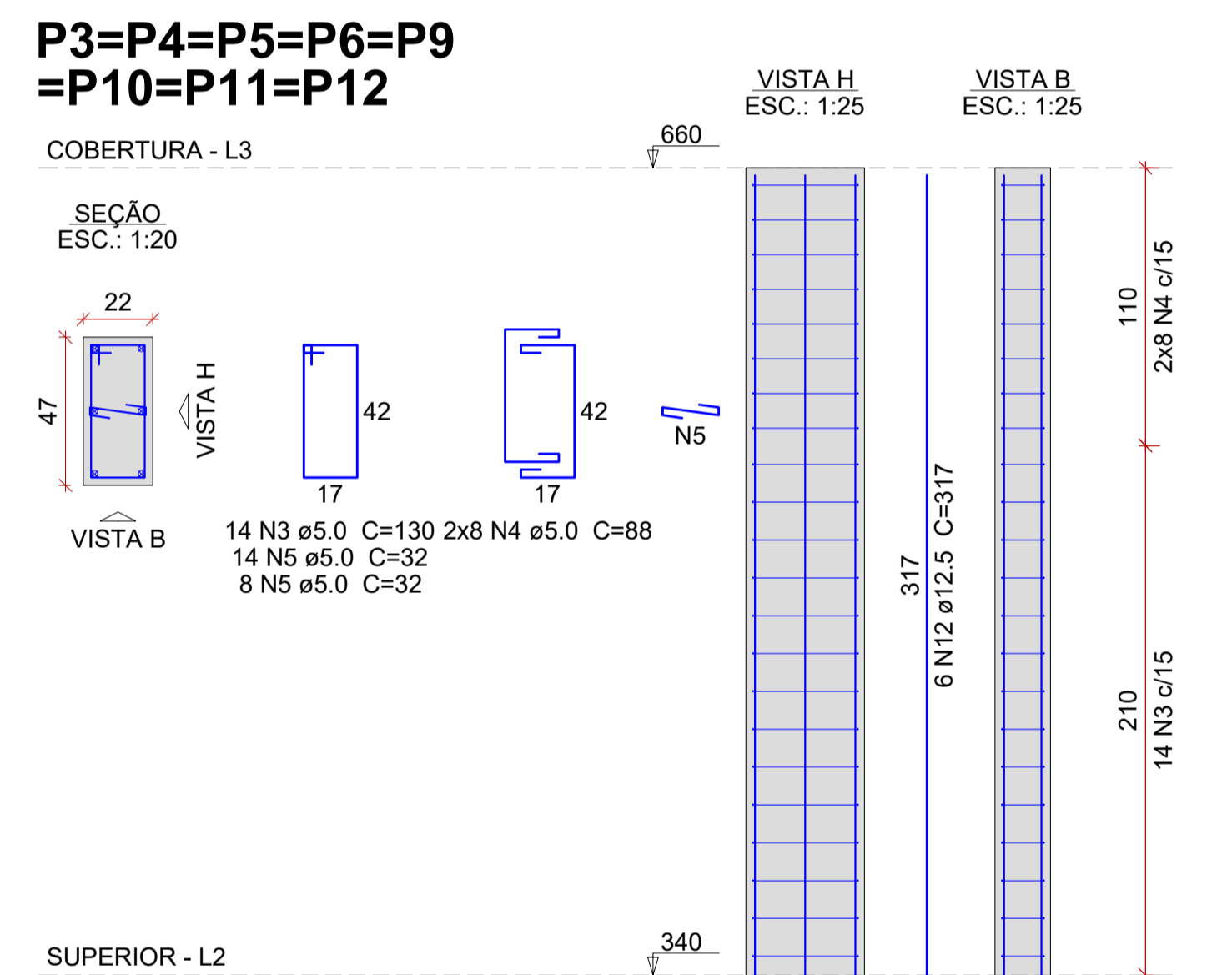
Volume de concreto (C-25) = 3.35 m³  
Área de forma = 52.3 m²

**PILARES SUPERIOR**  
ESC.: 1:50

**P1=P2=P8=  
P14=P15**



**P3=P4=P5=P6=P9=  
P10=P11=P12**



**Relação do aço**

5xP1 P13	8xP3	P7				
AÇO	N	DIAM (mm)	QUANT	C.UNIT (cm)	C.TOTAL (cm)	
CA60	1	5.0	120	80	9600	
	2	5.0	40	55	2200	
	3	5.0	112	130	14560	
	4	5.0	128	88	11264	
	5	5.0	176	32	5632	
	6	5.0	18	152	2736	
	7	5.0	20	91	1820	
	8	5.0	56	24	1344	
	9	5.0	18	86	1548	
	10	5.0	20	61	1220	
	CA50	11	10.0	32	317	10144
		12	12.5	48	317	15216

**Resumo do aço**

AÇO	DIAM (mm)	C.TOTAL (m)	QUANT (Barras)	PESO (kg)
CA50	10.0	101.5	9	62.5
CA60	5.0	519.3	13	146.6
<b>PESO TOTAL (kg)</b>				
CA50				209.1
CA60				80

Volume de concreto (C-25) = 3.78 m³  
Área de forma = 57.54 m²

**NOTAS IMPORTANTES**

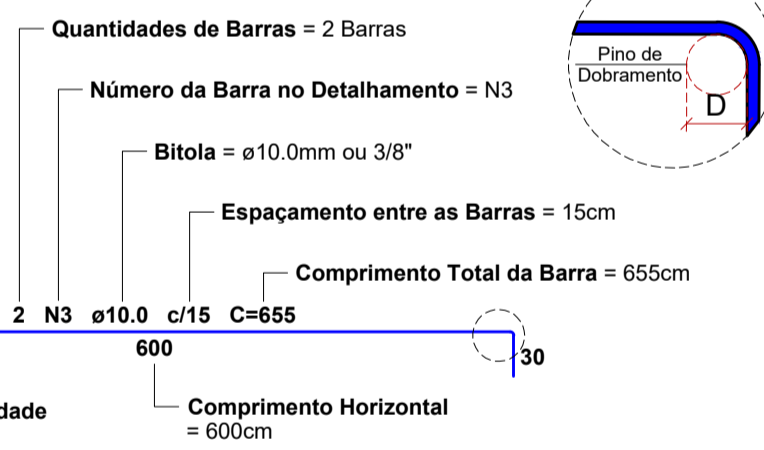
- CONCRETO:**  
- f<sub>ck</sub> = 25 MPa (CLASSE II)  
- Fator AC = 0,60  
- Consumo mínimo de cimento = 350Kg/m³
- COBRIMENTO DA ARMADURA:**  
- VIGAS E PILARES = 2,5cm  
- FUNDAÇÕES = 5,0cm  
\* GARANTIR O COBRIMENTO MÍNIMO COM O USO DE ESPAÇADORES OU PASTILHAS.
- ACO:**  
- AÇO: CA-60 - Ø5.0mm  
- AÇO: CA-50 - DEMAIS BITOLAS

**LEITURA DAS ARMADURAS**  
SEM ESCALA - COTAS EM CENTIMETROS

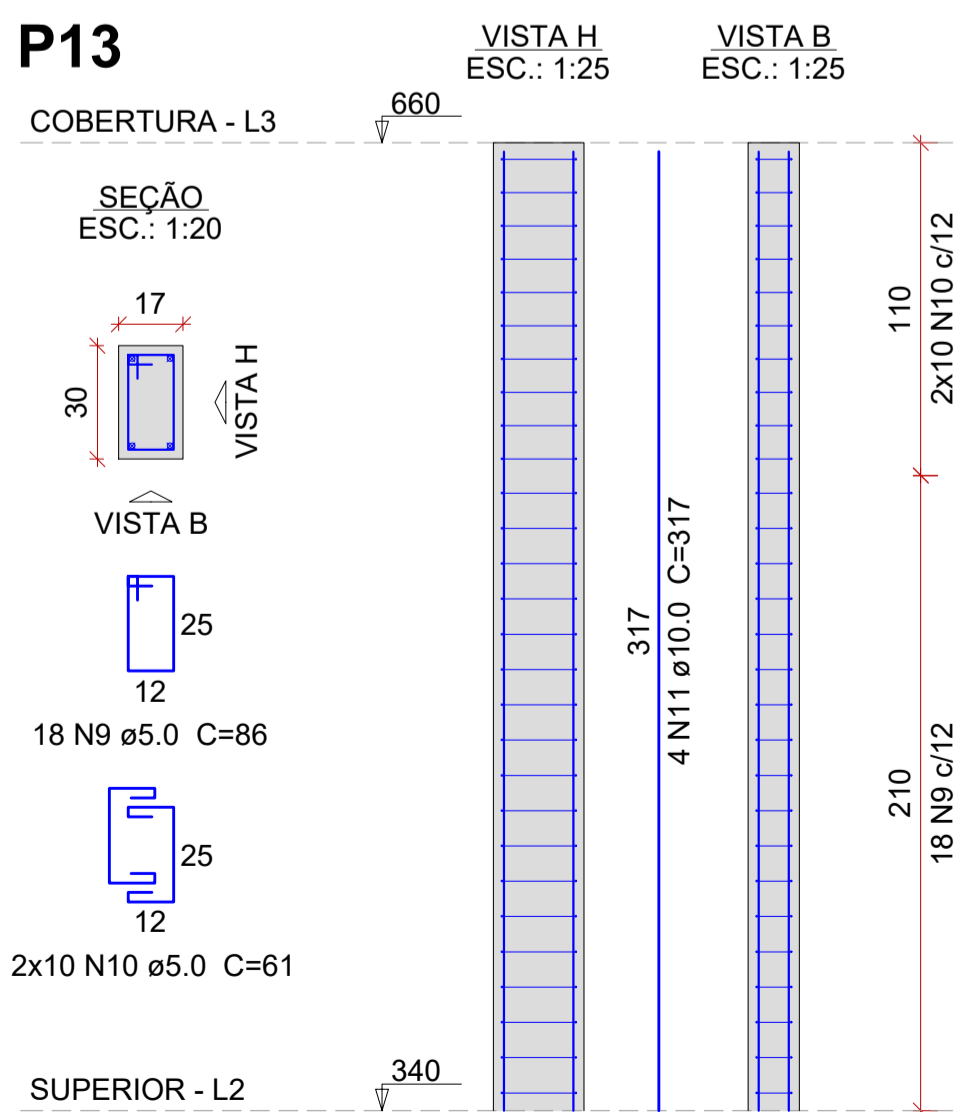
**Tabela de Conversões e Pinos de Dobramento**

AÇO	DIAM (mm)	DIAM (pol)	PINO (D) (cm)
CA60	5.0	3/16	3"
CA50	6.3	1/4	3
CA50	8.0	5/16	4
CA50	10.0	3/8	5
CA50	12.5	1/2	6.5
CA50	16.0	5/8	8

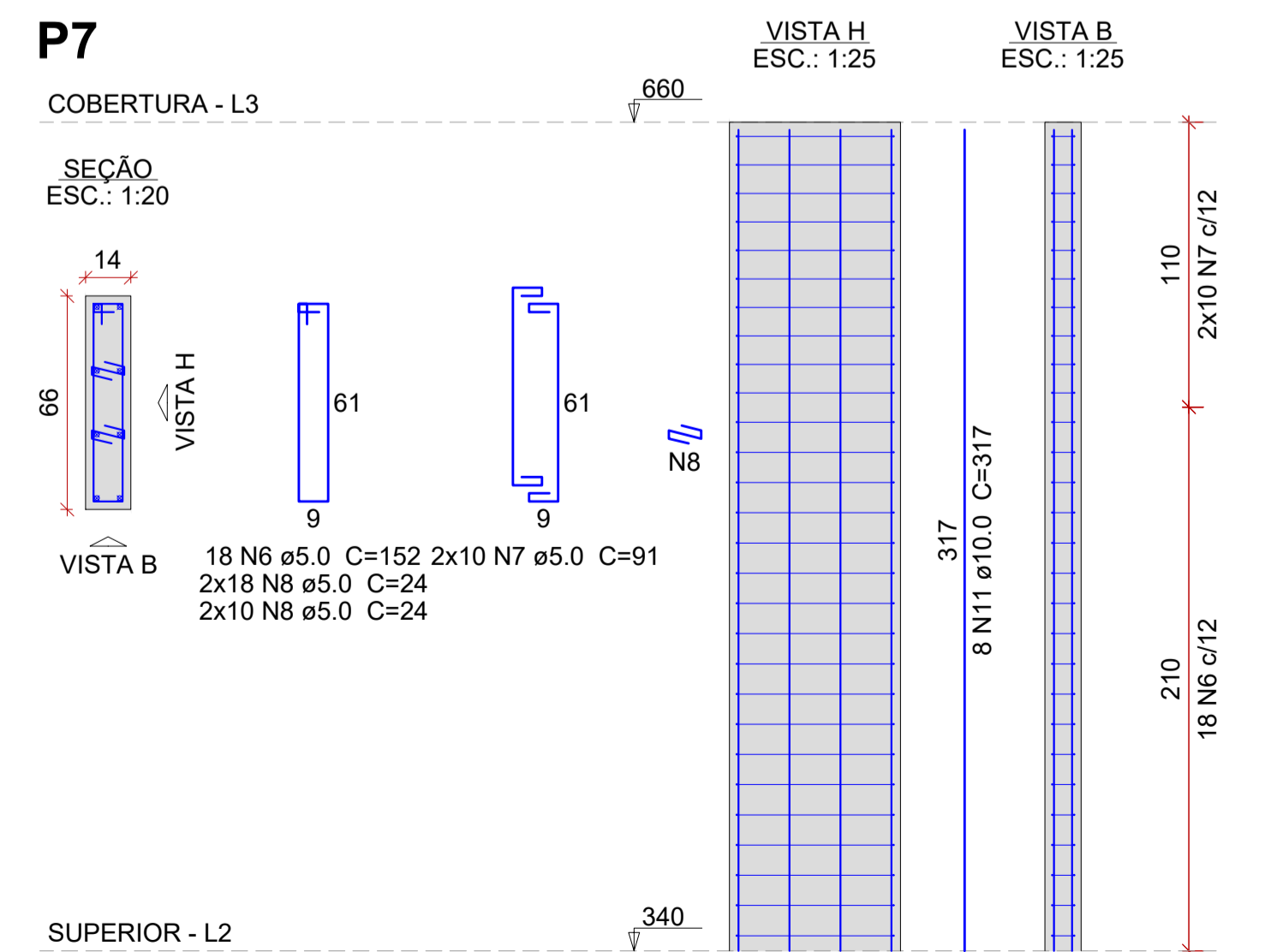
\* Para Estribos, D=1,5



**P13**



**P7**



**PILARES COBERTURA**  
ESC.: 1:50

**PROJETO ESTRUTURAL**

RUA: XV DE NOVEMBRO, Nº 737  
CEP: 89160-015 -CENTRO  
RIO DO SUL/SC  
FONE/FAX: (47) 3531-4242  
E-mail: amavi@amavi.org.br  
http://www.amavi.org.br

**OBRA: PORTAL DE ACESSO AO PARQUE FECOL**

PROPRIETÁRIO: PREFEITURA MUNICIPAL DE AGROLÂNDIA

ENDEREÇO: AVENIDA 25 DE JULHO - CENTRO - AGROLÂNDIA/SC

CONTEÚDO: - PILARES

DESENHO: EDUARDO FIGUEIREDO

ÁREA: 44,20m²

ESCALA: INDICADA

DATA: FEVEREIRO/2022

FOLHA: EST 05/06

TODOS OS DIREITOS RESERVADOS. PROIBIDA A REPRODUÇÃO PARCIAL OU TOTAL. DESENHO VÁLIDO SOMENTE ASSINADO PELO RESPONSÁVEL DO PROJETO.