

Características dos materiais	
Tck	Fcs
(kgf/cm ²)	(kgf/cm ²)
250	241500

Dimensão máxima do agregado = 19 mm

Pilares			
Nome	Seção (cm)	Elevação (cm)	Nível (cm)
P1	14x40	0	0
P2	25x25	0	0
P3	14x40	0	0
P4	14x40	0	0
P5	14x40	0	0
P6	25x25	0	0
P7	14x40	0	0
P8	14x40	0	0
P9	25x25	0	0
P10	14x40	0	0
P11	14x40	0	0
P12	25x25	0	0
P13	14x40	0	0
P14	14x40	0	0
P15	14x40	0	0
P16	25x25	0	0
P17	14x40	0	0
P18	14x40	0	0

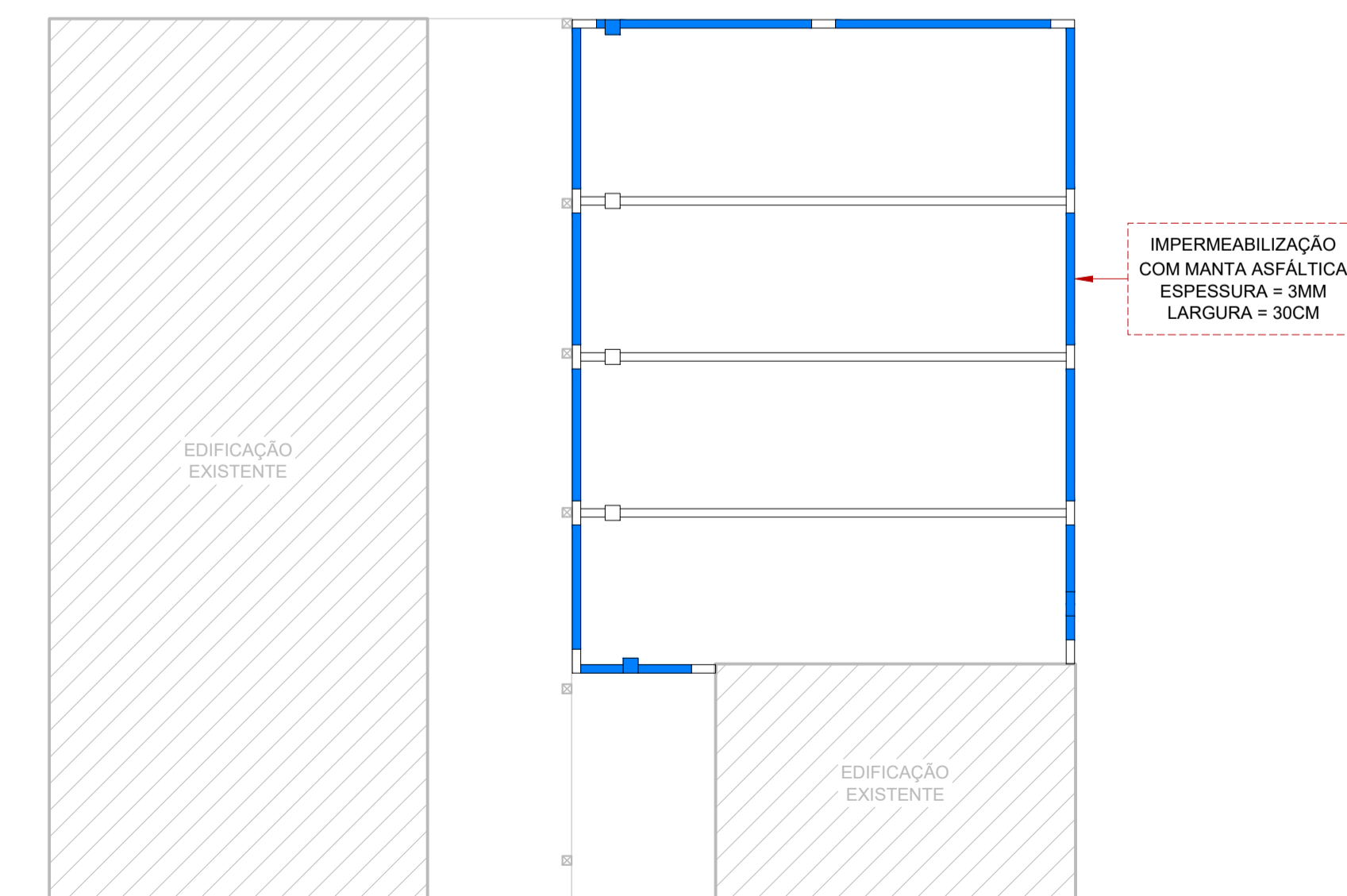
Legenda dos pilares	
	Pilar que morre
	Pilar que passa
	Pilar que nasce

Vigas			
Nome	Seção (cm)	Elevação (cm)	Nível (cm)
V100	14x40	0	0
V101	14x50	0	0
V102	14x50	0	0
V103	14x50	0	0
V104	14x50	0	0
V105	14x40	0	0
V106	14x40	0	0

Legenda das vigas e paredes	
	Vigas de 14x40
	Vigas de 14x50

FORMA DO PAVIMENTO FUNDAÇÃO (NÍVEL 0)

ESCALA 1:50



PLANTA DE IMPERMEABILIZAÇÃO

ESCALA 1:100

NOTAS IMPORTANTES

- SOLICITAR ART DA EXECUÇÃO DE TODOS OS SERVIÇOS PRESTADOS/EXECUTADOS
- USAR MÃO DE OBRA QUALIFICADA
- UTILIZAR ALVENARIA DE 14CM
- VERIFICAR MENORIAL DESCRITIVO ANTES DE INICIAR OS SERVIÇOS
- EM CASO DE ALTERAÇÃO DE PROJETO, DÚVIDAS, CONSULTAR O ENGENHEIRO RESPONSÁVEL PELO PROJETO E A FISCALIZAÇÃO ANTES DA EXECUÇÃO DO SERVIÇO;

CONCRETO:
 - fck = 25 MPa (CLASSE II)
 - Fator AC = 0,60
 - Consumo mínimo de cimento = 350Kg/m³

COBRIMENTO DA ARMADURA:
 - VIGAS E PILARES = 2,5cm
 - FUNDAÇÕES = 5,0cm
 * GARANTIR O COBRIMENTO MÍNIMO COM O USO DE ESPACADORES OU PASTILHAS.

AÇO:
 - AÇO: CA-60 - Ø5.0mm
 - AÇO: CA-50 - DEMAIS BITOLAS

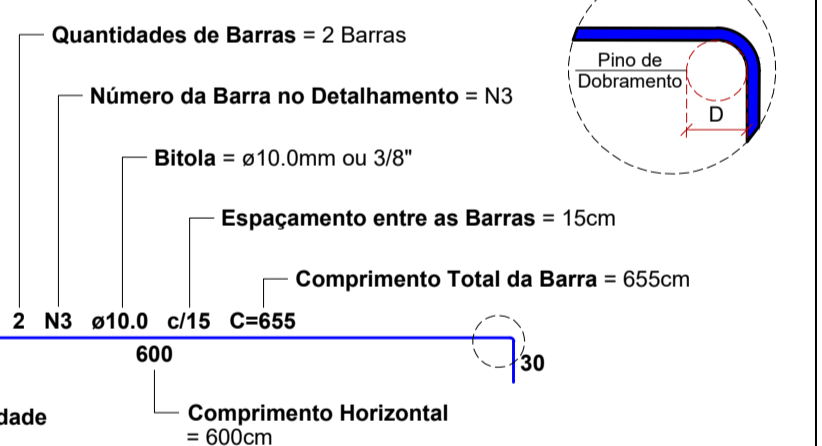
LEITURA DAS ARMADURAS

SEM ESCALA - COTAS EM CENTÍMETROS

Tabela de Conversões e Pinos de Dobramento

AÇO	DIAM (mm)	DIAM (pol)	PINO (D) (cm)
CA60	5.0	3/16	3*
CA50	6.3	1/4	3
CA50	8.0	5/16	4
CA50	10.0	3/8	5
CA50	12.5	1/2	6.5
CA50	16.0	5/8	8

* Para Estribos, D=1,5



PROJETO - RESPONSÁVEL TÉCNICO: EXECUÇÃO - RESPONSÁVEL TÉCNICO: ASSINATURA - PROPRIETÁRIO: (REPRESENTANTE)

REVISÃO	DATA	ALTERAÇÕES

PROJETO ESTRUTURAL

RUA: XV DE NOVEMBRO, Nº 737
 CEP: 89160-015 -CENTRO
 RIO DO SUL/SC
 FONE/FAX: (47) 3531-4242
 E-mail: amavi@amavi.org.br
 http://www.amavi.org.br

OBRA: **CONSTRUÇÃO DE REFEITÓRIO - CEI RUDOLFO THEILACKER**

PROPRIETÁRIO: PREFEITURA MUNICIPAL DE AGROLÂNDIA

ENDEREÇO: RUA RUDOLFO THEILACKER, Nº 159- BAIRRO IPIRANGA - AGROLÂNDIA/SC

CONTEÚDO: - FORMA FUNDAÇÃO - PLANTA DE IMPERMEABILIZAÇÃO

DESENHO: EDUARDO FIGUEIREDO

ÁREA: 90,71 m² FOLHA: EST 02/05

ESCALA: INDICADA

DATA: NOVEMBRO/2021

TODOS OS DIREITOS RESERVADOS. PROIBIDA A REPRODUÇÃO PARCIAL OU TOTAL. DESENHO VÁLIDO SOMENTE ASSINADO PELO RESPONSÁVEL DO PROJETO.