

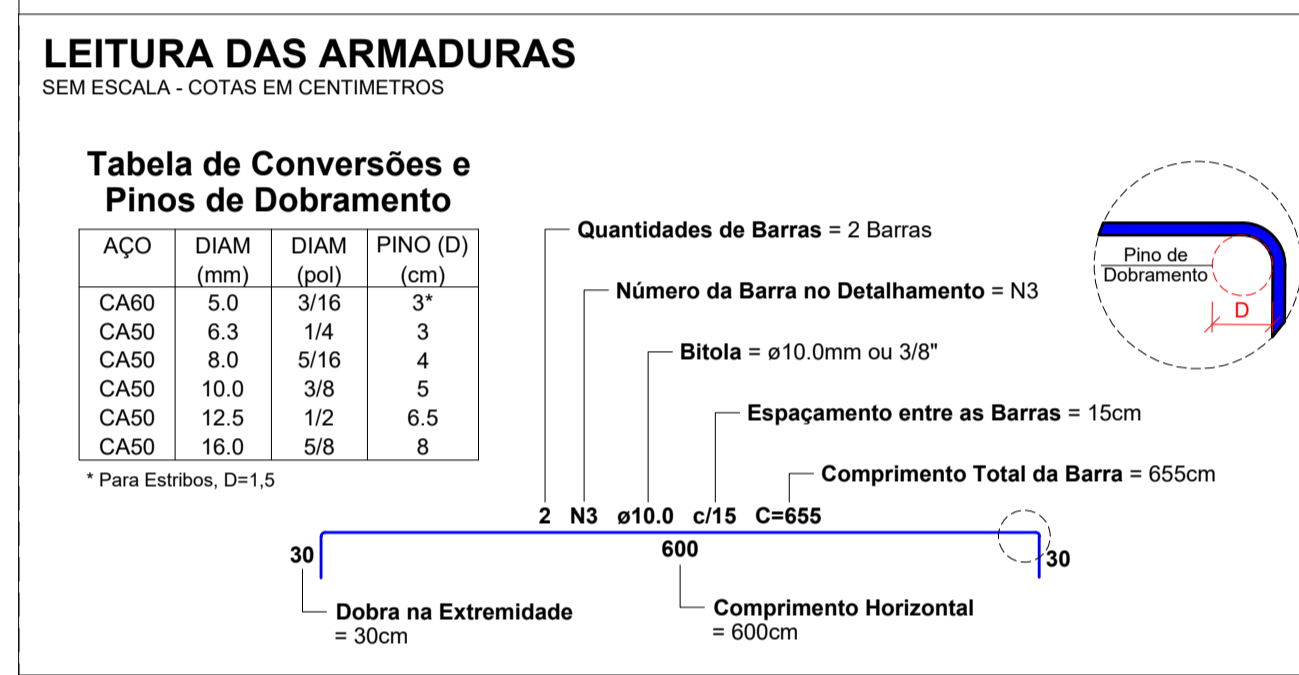
RELAÇÃO DO AÇO

AÇO	N	DIAM (mm)	QUANT	C UNIT (cm)	C TOTAL (cm)
P1-L2					
P3-L3					
P4-L2					
P6-L2					
P9-L2					
P10-L2					
P11-L2					
P12-L2					
P13-L2					
P14-L2					
P15-L2					
P16-L2					
P18-L2					
P20-L2					
P22-L2					

RESUMO DO AÇO

AÇO	DIAM (mm)	C TOTAL (m)	QUANT (Barras)	PESO (kg)
CA50	10.0	238.9	20	147.3
CA60	12.5	312	26	300.6
CA60	5.0	763.4	26	117.7
PESO TOTAL (kg)				
CA50		447.9		
CA60		117.7		

Volume de concreto (C-25) = 5.02 m³
Área de forma = 91.30 m²



CARIMBOS E APROVAÇÕES:

PROJETO - RESPONSÁVEL TÉCNICO:	EXECUÇÃO - RESPONSÁVEL TÉCNICO:	ASSINATURA - PROPRIETÁRIO, (REPRESENTANTE)

REVISÃO	DATA	ALTERAÇÕES

PILARES
Escala Indicada

PROJETO ESTRUTURAL

AMAVI
ASSOCIAÇÃO DOS MUNICÍPIOS DO ALTO VALE DO ITAJAI

RUA: XV DE NOVEMBRO, Nº 737
CEP: 89160-015 - CENTRO
RIO DO SUL/SC
FONE/FAX: (47) 3531-4242
E-mail: amavi@amavi.org.br
http://www.amavi.org.br

OBRA:
CEI Hanna Misfeld

PROPRIETÁRIO:
PREFEITURA MUNICIPAL DE AGROLÂNDIA

ENDEREÇO:
ALAMEDA TROMBUDO ALTO - BAIRRO TRÊS BARRAS - AGROLÂNDIA/SC

CONTEÚDO:
- DETALHAMENTO PILARES

DESENHO:
EDUARDO FIGUEIREDO

ÁREA:
146,49m²

ESCALA:
INDICADA

DATA:
14/08/2020

FOLHA:
EST
05/07

TODOS OS DIREITOS RESERVADOS. PROIBIDA A REPRODUÇÃO PARCIAL OU TOTAL.
DESENHO VÁLIDO SOMENTE ASSINADO PELO RESPONSÁVEL DO PROJETO.