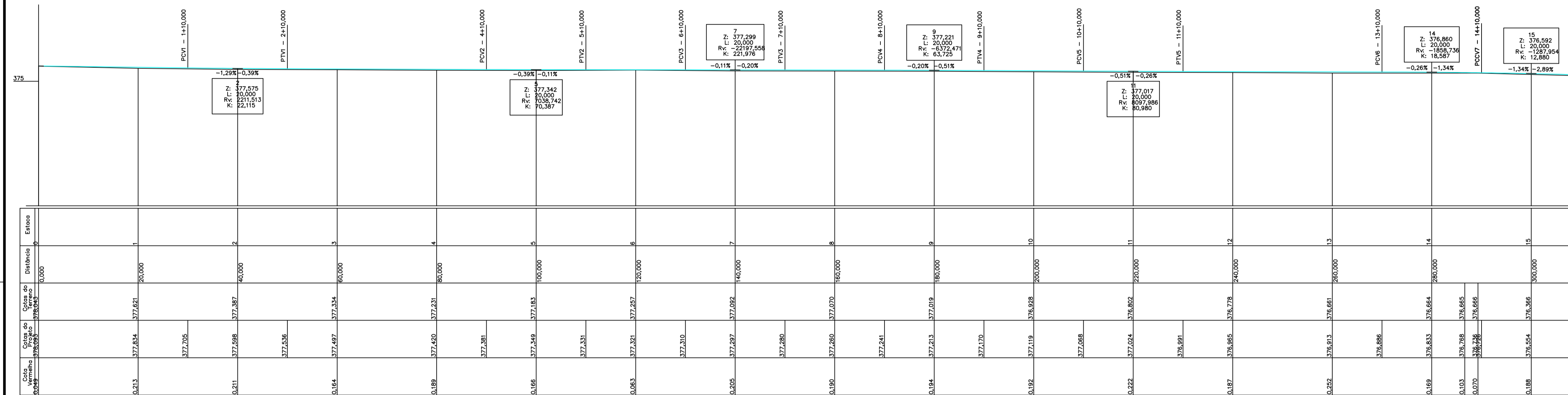


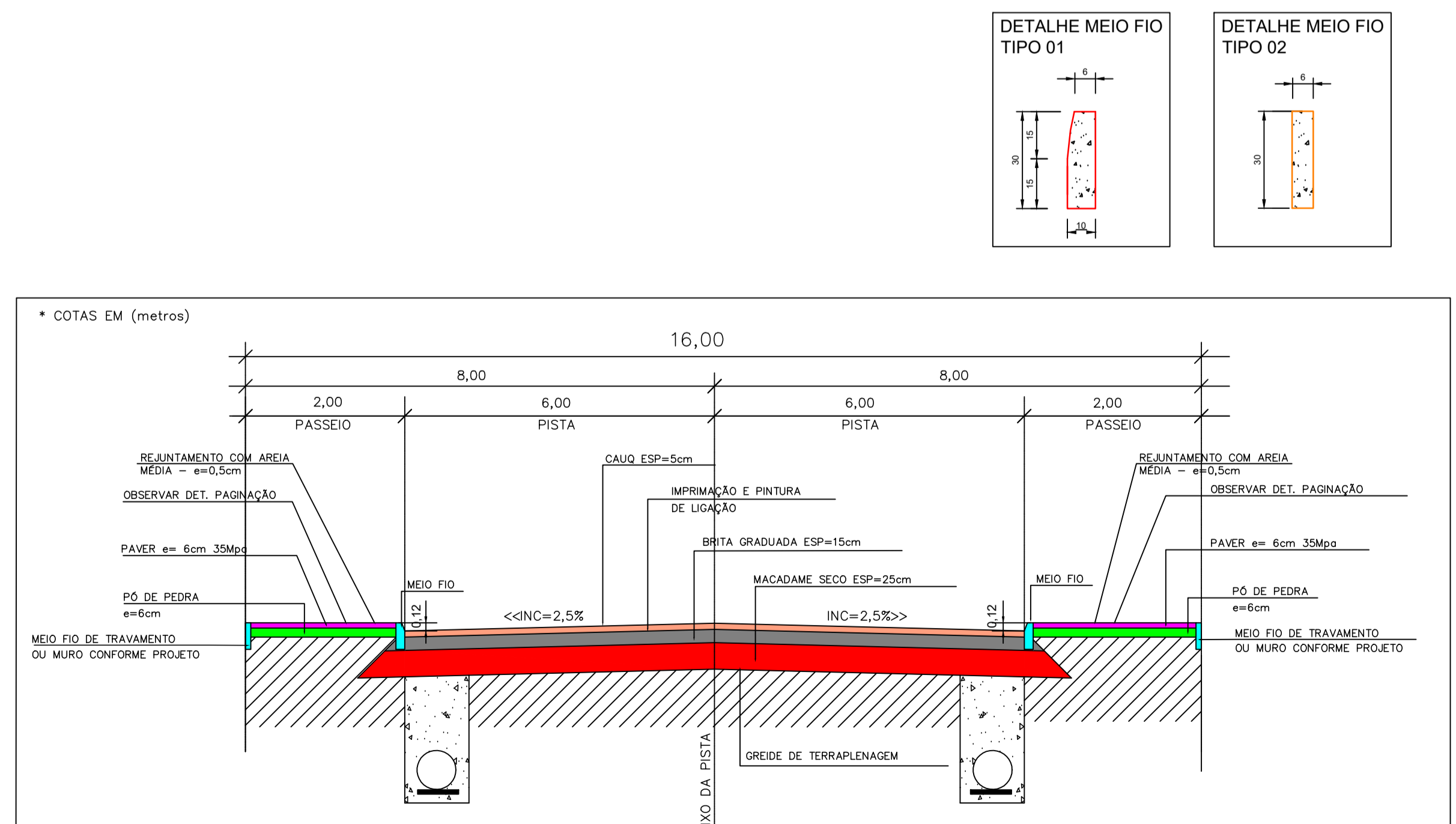
PROJETO GOMÉTRICO
ESC 1/500

LEGENDA:

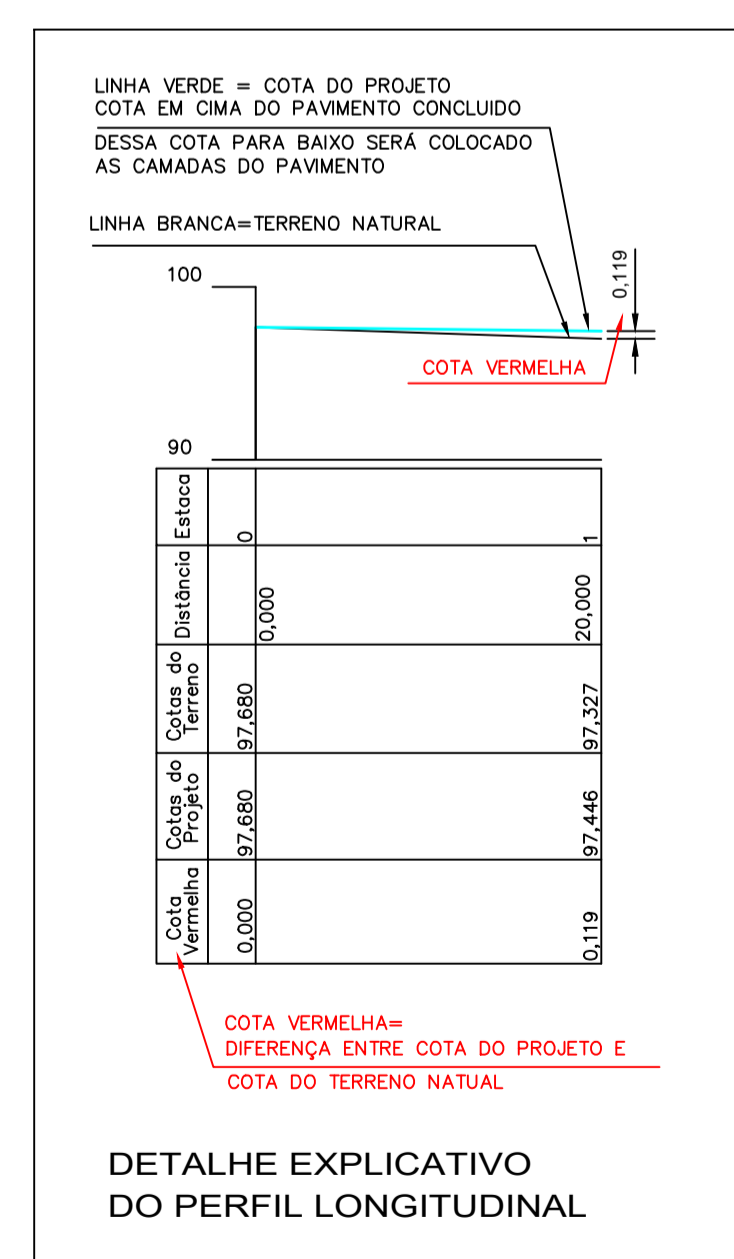
- MEIO FIO TIPO 01
- MEIO FIO TIPO 02
- MURO EXISTENTE
- CERCA EXISTENTE
- ÁREA DE PAVIMENTAÇÃO ASFALTICA A EXECUTAR
- ÁREA PAVIMENTAÇÃO DOS PASSEIOS EM PAVER A EXECUTAR
- ÁREA DE PODOTÁTIL ALERTA



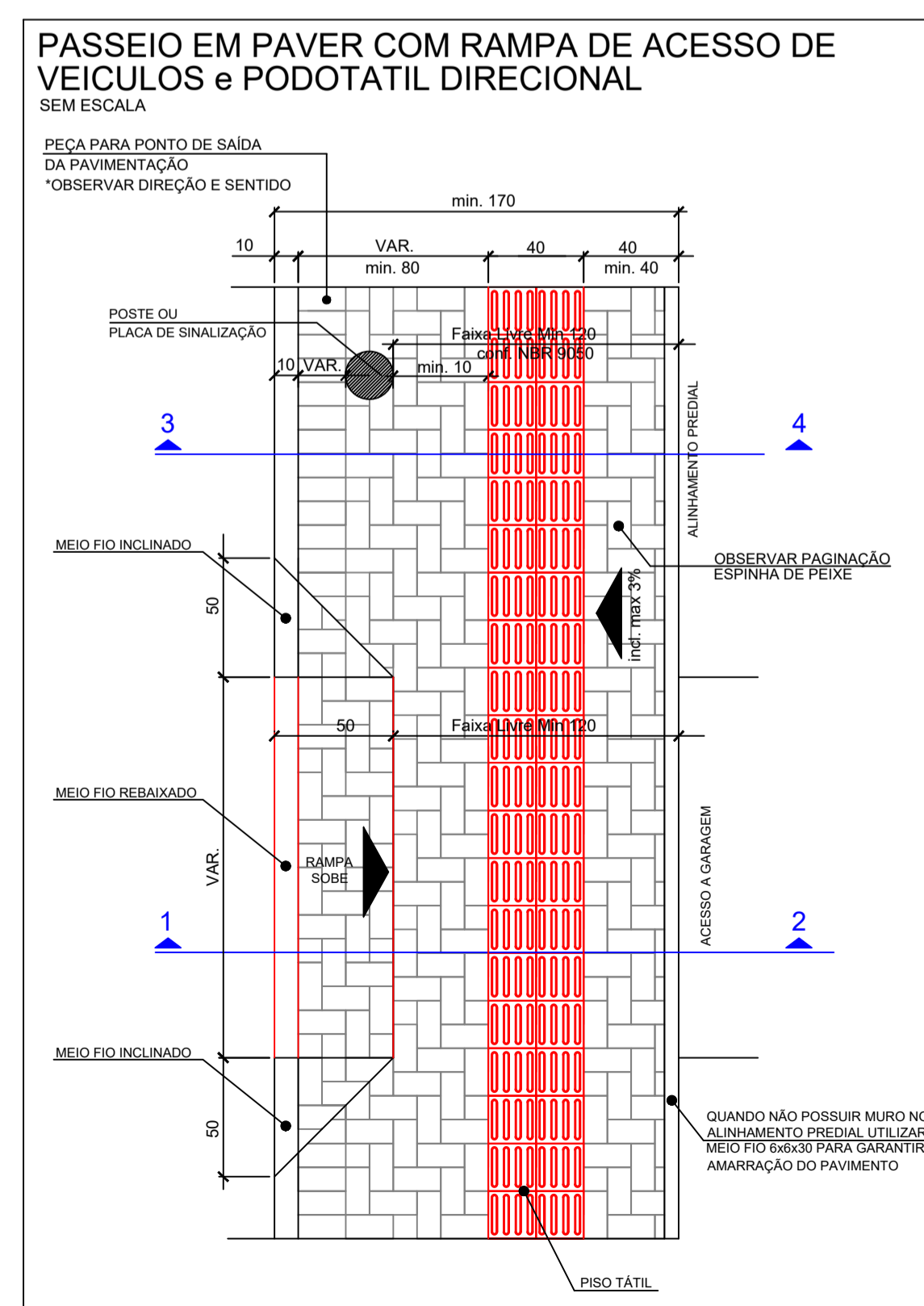
PERFIL LONGITUDINAL
ESC 1/500



SEÇÃO TIPO EM PAVIMENTO ASFALTICO



DETALHE EXPLICATIVO DO PERFIL LONGITUDINAL



SEM ESCALA

Canani Bagio Topografia
Av. XV de Novembro, nº 629 - Centro
Atalanta - SC / Fone: (47) 98809-9335
Crea/SC 136666-9

FINALIDADE:	PAVIMENTAÇÃO DA RUA SÃO JOÃO	
CONTRATANTE:	PREFEITURA DE AGROLÂNDIA	
ENDEREÇO:	Rua Pioneiros - Centro - Agrolândia/SC	
RESP. TÉCNICO:	ENGR. CIVIL DALSO SILVA	CREA/SC 007.699-3
ÁREA PISTA:	5147,24m²	ÁREA PASSEIO: 1670,86 m²
DESCRIÇÃO:	PAVIMENTAÇÃO	ESCALA: INDICADA
Nº CLIENTE:	341/2018	FOLHA 02/09
DESENHO:	Rodrigo	DATA: Abril/2018